



地球にやさしいこどもたち。

エコチル

<http://www.ecochil.net>

広告に関するお問い合わせは
(株)アドバコム ☎ 011-200-5566
info@advcom.co.jp FAX 011-200-5577

記事に関するお問い合わせは
エコチル編集部 ☎ 011-200-5671
info@ecochil.net FAX 011-200-5577

発行:(株)アドバコム URL: <http://www.advcom.co.jp>
〒060-0062 札幌市中央区南2条西1丁目 宮本ビル7F
情報提供:札幌市環境局環境都市推進部環境計画課

エコチルは、札幌市内の小学校での配布を目的に毎月10万部発行されています。みんなに広めたいエコ情報などありましたら、編集部までドンドン教えてくださいね。FAX (011-200-5577)、メール (info@ecochil.net) にて受付しています。



今月の表紙 常盤小学校4年 中島 明日香さん「地球温暖化にならないようにCO2削減!」



エコチル
表紙イラスト
作品大募集!

キミのイラストで次月の表紙を飾ろう!イラストのテーマはエコ・自然・地球。画用紙にクレヨンか水彩で描いてね。採用されたお友達には右のお絵書きセットをプレゼント。詳しい応募方法は7ページの「応募のきまり」がウェブサイトをみてね! <http://www.ecochil.net>

採用された方に
プレゼント!

スケッチブックと色鉛筆のように描いて水で溶かして水彩画のように黄色できるアクアッシュスケッチセットをプレゼント致します。協賛:大丸洋行センター <http://www.daimaruuji.co.jp/central/index.html>



とくしゅう

おせち料理から印刷インキまで。いろいろとエコに活躍!
大豆はとってもダイズな?作物

今月のエコチル★環境教育イベント★
第8回エコチル環境バスツアー
～親子で作ろうエコクッキング&燃料電池を体感しよう～
今月のエコなひと 財団法人 札幌市芸術文化財団
サッポロ・シティ・ジャズ
札幌・ジュニア・ジャズスクール プロデューサー 山内 明光さん
冬休みお出かけ特集!!

エコチル食育特集コーナー
食文化について考えよう!
今月のプレゼント・エコワードパズル
円山動物園だより ほか

アートボックス冬休みスペシャル企画

アートキッズたち

冬休みの自由研究は
おべんと持つて
アートボックスへ!

1/9・10 絵画
180コース(180名)1200円/2日コース2000円

11・12 版画
180コース(118名)1800円/2日コース3000円

13・14 立体
180コース(118名)1800円/2日コース3000円

ARTBOX
大人と子どもの環境芸術教室
アートボックス
Tel.011-699-6108
札幌市中央区北6西28M Oビル
<http://www.sapporo-artbox.jp>

レットライ
エコライフ
みんなの学校の校長先生を紹介! Vol. 45



【厚別区】もみじ台南小学校長 今井 修次先生
本校では、フードリサイクル堆肥を利用した野菜栽培や花壇の美化活動を行っています。自分たちで育てた野菜でエコロジカルな給食をいただき、地域の皆さんと植えた花でなごむ。まさに本校はエコチルスクールです。

てん太くんとエコちゃん 「エコクッキング」の巻

イラスト:カトウナオコ

1 今日のエコクッキングをします!

2 地球環境のことをかんがえて料理するんだ

3 ガスは中火にして省エネ! 食器洗いは節水!

4 そしてのこさず食べる!!

あ〜! 最後にとっておいたのにい〜

地産地消だね!

てん太くんのミニエコ講座 Vol.9

エコクッキングの方法はいろいろあるけどみんなができる簡単なエコクッキングはやっぱり残さず食べる事。日本は世界で一番食べ残しが多い国といわれているんだ。エコの基本は食べ残しをしないことだよ。

北海道のきれいを守るエネルギー、天然ガス。
北海道ガス株式会社
ホームページ <http://eco.hokkaido-gas.co.jp>

おせち料理から印刷インキまで。いろいろなエコに活躍!

大豆はとっても

ダイズな? 作物

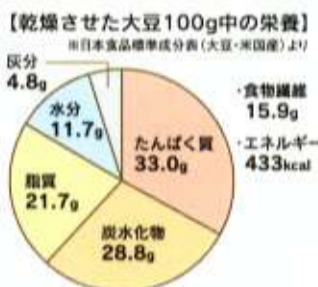


こんにちは! ボクは自称・日本で一番忙しい豆、大豆です! 味噌や醤油の原料になるのはもちろん、枝豆や納豆のようにそのままの姿で食卓に出ることも多いし、お正月に欠かせない黒豆も兄弟の黒大豆を煮たものなんだよ。知ってた? 僕をしぼってサラダ油や天ぷら油が作られるし、食べもの以外にも、最近では環境に優しい印刷インキの原料として引っ張りだこ。文字どおりマメに働いているんだから!



見直される大豆の栄養

ボクたち大豆の約30%はたんばく質。それも質の良いたんばく質といわれているんだ。たんばく質のほかに、炭水化物(でんぷん質)、脂質、食物繊維、カリウム、カルシウム、マグネシウム、鉄、亜鉛、銅、ビタミンE、ビタミンB1、葉酸など、いろんな栄養素を持っている。大豆は一粒でいろんな栄養がとれるから、むだがないエコなバランス栄養食なんだ。



大豆は「畑の肉」

中国から世界に広まったといわれる大豆が、ヨーロッパまで伝わったのは今から約三百年前といわれているんだ。そして大豆には卵や肉に負けない良質のたんばく質がふくまれていることが知られて、ドイツでは「大豆は畑の肉(牛肉)」と呼ばれるようになったんだ。値段だってお肉

大豆を丸ごと食べる工夫をしてきた日本人

日本に大豆が入ってきたのは約二千年前といわれているんだけど、各地で大豆が栽培されるのは鎌倉時代以降のこと。その頃には仏教が広がっていて肉食はダメとされていたので、必要なたんばく質を得るために味噌や納豆のような大豆食品が欠かせなかったんだね。その他に



大豆油はサラダ油や天ぷら油に

ボクら大豆は成分の20%以上が脂質なので、しばしば油がとれるんだ。だから日本でも盛んに大豆油が作られている。去年日本で作られた食用油の32%は大豆油で、なたね油(同56%)なんかと混ぜられてサラダ油や天ぷら油になったんだよ。きつと君たちの家でも使われているんじゃないかな。そして何度か使った大豆

★今月のエコチル 環境教育イベント★

天然ガスバスで行く!

第8回 エコチル環境バスツアー

~親子で作ろうエコクッキング&燃料電池を体感しよう~



エコチル環境バスツアーとは... エコチル誌面を通じて、環境に関心を持ってくれた子ども達への理解を深める場として、エコチルと札幌市環境局が共同で企画しているバスツアーイベントです。

みなさんはエコクッキングという言葉を听说过いますか? エコクッキングとは、みなさんにとって絶対にかかすことの出来ないごはん(食事)について環境のことを考えながら材料を選んだり、料理を作ったり、後片付けをすることをいいます。



今月の四コママンガ「ん太君とエコちゃん」でもエコクッキングについてわかりやすくとりあげられているからぜひ読んでみてくださいね。



今回のエコチル環境バスツアーは親子でエコクッキングをしようという企画です。参加してくれるみなさんには、お父さんやお母さんと一緒に楽しく料理を作りながら、ふだんからできるエコの工夫を体験してもらいます。



ホクレン・福山醸造(株) 共同企画

協力:札幌市環境プラザ(「財」札幌市青少年女性活動協会)

一緒に味噌を作っちゃおう!

親子みそ作り体験会

参加者大募集!

親子17組 参加無料!!

●とき

2月27日(土)

13:00~予定

●当日の流れ

みそ作りの説明・準備

みそ作りスタート

みそ汁試食

お片づけ

簡単なアンケートの記入

解散

●会場

札幌市男女共同参画センター
料理実習室 4F

●もちもの

エプロンとはし

道産素材のみそ汁が
食べられます!!



参加申し込み方法

応募多数の場合は抽選となります。

【参加資格】札幌市内在住の小学生とその保護者
【参加申込み方法】参加ご希望の方はハガキ・FAX・ホームページ・携帯サイトからご応募ください。
【ハガキ・FAXの場合】①親と子の氏名(ふりがな) ②エコチル会員の方は会員番号 ③学校名 ④学年 ⑤年齢 ⑥性別 ⑦郵便番号 ⑧住所 ⑨電話番号 ⑩緊急連絡先を明記して下記までお送りください。
【ハガキ・FAXの宛先】〒060-0062 札幌市中央区南2条西1丁目 宮本ビル7F (株)アドバコム エコチル編集部「みそ作り体験会」係
【FAX】011-200-5577 【HP】http://www.ecochil.net
【携帯サイト】上記QRコードまたは http://ecochil.net/oubo
【応募締切】平成21年12月31日(木)必着。応募者多数の場合は平成22年1月15日(金)に抽選を行い、ご参加いただける方には1月30日(土)までに「参加案内書」を送付させていただきます。こちらが参加証となりますので、当日忘れずに持参ください。
【個人情報の取扱い】個人情報は当選のご連絡以外には使用致しません。詳しくは7ページの応募の決まりをご覧ください。



北海道産の大豆と小麦を丁寧に育てて作られた「純粋な味噌」を味わおう!

ホクレンショップ Aコープ各店でお買い求め下さい。

福山醸造は食育を応援しています。 **トモエ 福山醸造株式会社**

〒065-0043 札幌市東区苗穂町2丁目4番1号 TEL:011-711-8181

http://www.tomoechan.co.jp

ジュニアスキー・スノーボード・スケート用品満載!!

スポーツデポ・アルペンが「エコチル」を応援しています。

北海道内店舗のご案内

SPORTS DEPO

光星店 011-721-1565
宮の沢店 011-665-6140
大曲店 011-377-1477
岩見沢店 0126-20-0510
釧路店 0154-36-8388

SPORTS Alpen

千歳店 0123-26-2107
函館梁川店 0138-31-7581
旭川永山店 0166-47-6273
小樽店 0134-25-3440
音更店 0155-30-1681

保護者のみなさまに、おトクな情報

小学校のスキー・スケート授業を応援します!

下記の割引クーポン券を北海道内のスポーツデポ・アルペンにお持ちください。(切り取り線)

SPORTS DEPO SPORTS Alpen

ジュニア スキー・スノーボード・スケート用品

お買い上げ合計金額(税込)5,000円以上に使える

割引クーポン券

お買い上げ金額に応じて割引!!

ご利用有効期限:2010年1月24日(日)まで

お買い上げ金額(税込)	割引金額(税込)
30,000円以上	3,000円
20,000円以上	2,000円
10,000円以上	1,000円
5,000円以上	500円

SPORTS DEPO SPORTS Alpen

ジュニア スキー・スノーボード・スケート用品

お買い上げ合計金額(税込)5,000円以上に使える

割引クーポン券

お買い上げ金額に応じて割引!!

ご利用有効期限:2010年1月24日(日)まで

お買い上げ金額(税込)	割引金額(税込)
30,000円以上	3,000円
20,000円以上	2,000円
10,000円以上	1,000円
5,000円以上	500円

コロロ 「戦国大名と味噌」

室町時代には醸造技術も発達して、各地で味噌が作られるようになりました。戦国時代の名将・武田信玄は、いくさのときでも家来たちに栄養のある味噌を食べさせるため「陣立みそ」という即席みそ(携帯みそ)を考案したそうです。

陣立みそ



カラー印刷のインキにも大豆油が活躍

そしてポクラ大豆が活躍する食品以外の大事な仕事、カラーの印刷物のインキになることなんだ。大豆油は透明度が高いためカラーインキに向いているんだよ。最初にそのことを研究したのがアメリカ



の新聞協会とアメリカ大豆協会だったので、ポクラを使った印刷物にはこのアメリカ国旗のようなマークをつけるようになったんだ。ほら、エコチルもこのマークが付いているよ。分かったかな? (表紙の下にあります)



からインキを除去しやすいので、とてもリサイクルにも適しているんだ。だから、環境にやさしい印刷インキっていわれているんだ。でも、乾くのに時間がかかったりするの、専門のプロがいる印刷会社じゃないと扱えないんだよね。それが豆に取って、じゃなかった玉に取って、いえるかなあ



札幌市環境局・エコチル共同企画 環境教育イベント

第8回 エコチル環境バスツアー

～親子で作ろうエコクッキング!&燃料電池を体感しよう!～

主催:札幌市環境局・エコチル編集部
協賛:北海道ガス株式会社 協力:ジェイ・アール北海道バス株式会社

●とき 平成22年2月11日(木・祝) 9:00~17:00
●定員:親子12組24名 ●参加費:1,000円(親子ペア・税込)
●当日スケジュール

- 9:00 集合・受付・出発式
札幌市環境プラザ(北区北8西3札幌エルプラザ2F)
- 北ガスショールーム「サガティック」でエコクッキング
- 札幌市下水道科学館
- 電池博士による燃料電池教室
- 燃料電池自動車試乗体験
- 環境プラザ見学
- 17:00 解散 ※内容は予定のため変更になる場合があります。



バスツアーでエコに挑戦!



●参加申込方法(応募多数の場合は抽選となります。) ※対象:札幌市在住の健康で、イベント参加の意思がない小学4年生以上と保護者の方

【参加資格】札幌市在住の小学生(4年生以上) 【参加申込方法】参加ご希望の方はハガキ・FAX・ホームページ・携帯サイトからご応募ください。【ハガキ・FAXの場合】①氏名(親子・ふりがな)②会員番号③学校名④学年⑤年齢⑥性別⑦郵便番号⑧住所⑨電話番号⑩緊急連絡先を明記して下記までお送りください。

【ハガキの送り先】〒060-0062 札幌市中央区南2条西1丁目 宮本ビル7F (株)アドバコム エコチル編集部「エコチル環境バスツアー」係 <FAX番号>011-200-5577

【ホームページ】http://www.ecochil.net 【携帯サイト】上記QRコードまたはhttp://ecochil.net/oubo

【応募締切】平成21年12月31日(木)必着。応募者多数の場合は抽選を行い、当選者には平成22年1月18日(月)までに「参加案内書」を送付させていただきます。【個人情報の取扱い】個人情報は当選のご連絡以外には使用いたしません。詳しくは7ページをご覧ください。

過去の環境バスツアーをホームページから見られるよ! [札幌市環境局 環境教育 バスツアー 検索](#)



冬休み お出かけ特集!!

エコチルおすすめ!
冬を満喫★スポット紹介!!

札幌 北広島 クラッセ スノーパーク ナイターもあるよ! 本誌特選で、下町温泉街からリフト1日券・3時間券

もうすぐオープン (12/23予定)

12/26 1/23 2/6 3/26 は、小学生以下リフト無料DAY!!

札幌からすぐそこ 車で40分!

お問い合わせは 札幌 北広島クラッセホテル TEL.011-373-3800

リフト	おとな	こども
1日券	1,500円	1,000円
3時間券	1,000円	600円
1回券	150円	100円

冬休みは家族で ニセコグラン・ヒラフに行こう!!

なんと! **3,900円** 大人1人 小学生1人

親子パック 5時間券がお得!!

大人1セット 2,000円

レンタルも 親子パックでお安く!!

お問い合わせは **Grand HIRAFU** http://www.grand-hirafu.jp

1500坪の大浴場で7種類の湯巡りを

「登別 第一滝本館」

家族そろって思いっきり遊んでください! 年中無休のプール、お子様用プール、ウォータースライダー完備!!

プラン	1泊2日
街飯(まほめし)プラン	8,000円
泊朝(はくあさ)プラン	7,000円
素泊まりプラン	6,000円

お問い合わせは **第一滝本館** 予約フリーダイヤル 0120-940-489

エコチル TV

今年度第9回目の放送は **12月19日(土)**

午前11:10~11:40 UHB北海道文化放送

提供: 東クワン KITAGAS Coca-Cola よつ葉乳業

「えこりーなフリーマーケットに挑戦の巻」

http://ecochil.net/



市民が集めてくれた廃食用油を発電用の燃料に。

シャズが市民みんなの音楽であることを伝えたい。

日本国内でも札幌は昔からジャズが盛んなまちで、いろいろなライブ(演奏会)が行われてきました。「芸術の森をジャズ

地球にちょっといいはなし

エコなひと

ライブ会場のすべての電気を廃食用油でまかなった サッポロ・シティ・ジャズのプロデューサー

の森に」を合い言葉にした「サッポロ・ジャズ・フォレスト」など、自然とジャズを一緒に楽しむような、札幌ならではのすてきなイベントもありました。

山内さんは、(財)札幌市芸術文化財団の職員としてこうした音楽イベントの実施に関わってきました。二〇〇七年、札幌市民の要望を受けて、ジャズ音楽を通じてもつと札幌の文化や観光を盛り上げよう

山内 明光さん

財団法人 札幌市芸術文化財団 芸術の森事業部 事業部長

1963年札幌市生まれ。1984年、体育会系なのに縁がたくさんある環境で働きたいと札幌芸術の森に勤務。以来、音楽コンサート、演劇、海外エンターテインメントなど多くの文化事業のプロデュースを行う。2001年から札幌・ジュニア・ジャズスクールを担当。2007年より日本国内最大規模のジャズフェスティバル「サッポロ・シティ・ジャズ」のプロデューサーとなる。



と「サッポロ・シティ・ジャズ」がスタート。この催しで、山内さんは全体を動かすプロデューサーという役割をこなすことになりました。

山内さんには夢がありました。気軽に誰もが楽しめるジャズという音楽を、札幌のまちに根付かせ、札幌市民に元気を与えたいという夢です。また、山内さんは、近年の環境問題への配慮としてライブの会場でする音響や照明、映像などの電気の燃料を家庭の廃食用油を原料にするバイオメタン燃料(BDF)でまかなうことを考えました。

市民の協力で廃食用油を集め、そこから生まれた燃料を電気に変えライブを行い、それを市民が楽しむ。この「バイオメタンライブ」という考えには、シティ・ジャズに出演する一流ミュージシャンたちも賛同してくれました。今年の夏は、そうやって用意したライブ会場「ホワイトロック」に、日本のジャズ界を代表するミュージシャン、ナベサダこと渡辺貞夫さんが来てくれて、札幌の小学生で構成する札幌・ジュニア・ジャズスクールとの共演も実現しました。

オンセンバカンス番外編 特別企画

冬休みマジックお座敷列車で函館に行こう!

出発日 **1月16日(土)** 1泊2日 ご宿泊は「啄木亭」

お座敷列車内でマジックショー開催!

大人 **16,000円**

お子様半額! 1名様1室21,800円

お子様 (3歳~小学生) **8,000円**

集合場所/JR札幌駅北口中央出口 (札幌市北区北7条西3丁目)

集合時間/AM 8:45

最少催行人員/20名

行程	お食事	朝	昼	夕
1日目 札幌駅発(9:30頃)=お座敷列車(昼食・かきめし)=函館駅(14:00頃)=啄木亭着(14:40頃)		×	○	○
2日目 啄木亭発(9:30)=朝市(各自にて昼食)=函館駅発(12:30頃)=急行列車=札幌着(17:10頃)		○	×	×

※列車の出発・到着時間は変更になる場合がございます。ご了承ください。

お問い合わせ・ご予約は 申し込みは、コースナンバーでお申し込みください。 **コースナンバー 11-0102**

お電話で 野口観光 (札幌予約センター) **0120-147-026** 011-717-2455

インターネットで **野口観光**

検索キーワードは **野口観光**

ホームページではその他多数プランをご用意しております。 **www.noguchi-g.com**

食育特集

今月のテーマは

食文化について考えよう!



みなさんは食文化という言葉を知っていますか? 食文化とは、その国や地域独特の食べ物や食べ方、さらに、食器やマナーなどの事をいいます。

資料提供: 札幌市保健福祉局

日本の食文化、北海道の食文化

日本の食事は、昔からお米を主食に豆・魚・海藻・野菜などを中心にしている、栄養バランスがとても優れているといわれています。日本の伝統的な食事のとり方に「一汁三菜」があります。「一汁三菜」とは、ごはんと汁物に3種類のおかず(主菜1品・副菜2品)で構成された食事形式です。旬の食材を使って「一汁三菜」の組み合わせをすると、栄養バランスの優れた理想的な食事になるといわれています。

北海道は日本のいろいろなところから移り住んできた人たちが多く土地であったため、その土地その土地で受け継がれた様々な郷土料理や行事食が持ち込まれています。そのため北海道はいろいろな土地の食文化がまざりあっているといえます。

代表的な北海道の郷土料理

ジンギスカン・鮭のちゃんちゃん焼き・石狩鍋・いももち・松前漬け・にしん漬け・三平汁など。



最近ではスープカレーも北海道を代表する郷土料理と言えますね。

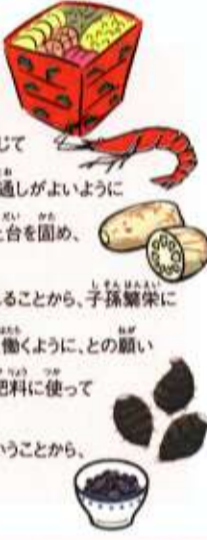
おせち料理にはどんな意味があるの?

お正月の料理といえばおせち料理。北海道では大晦日の晩からおせち料理を食べることが多いようですが、ほかの地域ではお正月の朝から食べるのが一般的なようです。

ところでおせち料理の中身にはその形や呼び名からいろいろな意味があるといわれているのですが、みなさんはいくつ知っていますか?



- えび ヒゲが伸びて腰がまがるくらい長生きするように
- 昆布 言葉から連想して「喜ぶ」に通じて
- れんこん 穴があいていることから先の見通しがよいように
- ごぼう 細く長くしっかり根を張るので土台を固め、しっかりと暮らせるように
- 里芋 1本の苗からたくさんの芋がとれることから、子孫繁栄に
- 黒豆 言葉からの連想で、まめまめしく働くように、との願い
- 田作り 片口いわしの干物を田んぼの肥料に使っていたことから、豊作の願い
- 数の子 たくさんの卵が詰まっているということから、子孫繁栄への願い



おはしの文化

みなさんは世界中で、はしを使って食事をする国がどのくらいあると思いますか?

正解は3割。世界の約3割がはしを使って食事をしていられるといわれています。私たち日本人はご飯やおかずはもちろん、お味噌汁を飲む時でもはしを使います。はしを使う国は多いのですが、特に日本人は、はしをよく使う国民だといえます。はしを正しく持てないとごはんやおかずをうまく食べられませんよ。みなさんは、上手にはしを持つことができますか?

正しいはしの持ち方



やってはいけないはしのマナー

- 刺し箸・・・はしを料理に突き刺して食べる
- 寄せ箸・・・食器をはして手前に引き寄せる
- 指し箸・・・食事中にはしで人を指す
- 箸渡し・・・はしではさみあげた料理をはしからはしへ受け渡す
- ねぶり箸・・・はしについたものを口でなめてとる
- 迷い箸・・・どの料理を食べようか迷い、料理の上でちこちをはしを動かす

ホクレン



ドライカレーもできるんだ!

「そこまでやるか、ヤーコン!」
お昼ごはんは、ドライカレーに、きんぴら、漬物、パイと、生産者のみなさん手づくりのごちそう。じつはこれ、みんなヤーコンなの! ヤーコンの甘みで、マイルドなドライカレーは、子どもたちにも大人気の驚いたのがパイ。中に入っているヤーコンのシロップ煮は、ナシカリンゴみたい!



「1本でも大収穫!」
「ヤーコンって不思議!」

「ヤーコンは、イモじゃない!」
ヤーコンの収穫に訪れたのは、岩見沢・栗沢町にある青木さんの畑。実は土の中です。抜いてみると、イモがいっぱい!! 「サツマイモのような形ですが、イモではないんです」と青木さん。かじると、ジュワッと水分があり、ほのかに甘い! 80%以上が水分というヤーコン。デンプンがないので、生でも食べられるのだとか。不思議な野菜だけど、おなかの働きを助ける成分フラクトオリゴ糖をはじめ、ポリフェノールや食物繊維などが豊富なんだよ。

「ひとつの野菜にもいろんな芸がある!」
「ボクたちも負けずに料理の腕を磨くのだ!」
ホクレンと農協観光では、「農」と「食」を楽しく学ぶバスツアーを行っています。10月は、岩見沢でヤーコンの収穫とニシン漬けづくりを体験しました。



「うま〜できるかな〜?」

「ごはんがすすみそう!」



「これでコクを出します!」
と北村さん。材料をすべて漬物袋に入れて、よくもんだら完成。3日漬けたら食べごろだよ。待ち遠しいね。
「伝統の味に、挑戦だ!」
午後からは、岩見沢の野菜を使って、北海道の漬物、ニシン漬けづくり。秋までにとれた地元の野菜を漬物にしてあげば、雪が降ってからも食べられるんだよ。昔の人って頭イイ! 今回トライしたのは、簡単につくれて早く食べられる「早技ニシン漬け」。生産者の北村さんに教わりました。シヨウガとニンジン、千切り、大根、キャベツはサクサクと。あわせて3kgもの材料を、とにかく切って、切って、頑張った分、できあがりを楽しみだよね。味の決め手は、なんと缶の甘酒!



「ヤーコンって不思議!」

「つくってみたいかな?」

ホールフリーエリア

Zorb

サイバーホイール

リアルストラックアウト

12/19 SAT 10:30-18:00

12/20 SUN 10:30-18:00

札幌ドーム

※20日18:00までとなります。

■19日(土) / 最終入場 17:00

■20日(日) / 最終入場 16:00

札幌ドーム

※サクラコート内一部施設閉鎖

Hiroba
で遊んで、学んで

ウインターアスレチックフィールド

WINTER ATHLETIC FIELD 2009

入場無料

駐車料金無料

エコチルランド

映画「カールじいさんの空飛ぶ家」アドベンチャー迷路登場!

©DISNEY/PIXAR 12月5日(土)金曜ロードショー

ディズニーピクサーの最新作「カールじいさんの空飛ぶ家」のアドベンチャー迷路が登場します。

■無料

ボールフリーエリア

個性的なボールで元気に遊ぼう!

昨年引き続き、今年もジムニックボールが登場。

■無料

Zorb(ゾーブ)

巨大ボールに入って未知の体験

球体の中に入り斜面を転がりながら、未知の空間を体験するニュージランド生まれのニューアトラクションスポーツ。

■斜面コース 1回 / 300円
※身長制限 130cm以上

■平地コース 1回 / 200円
※身長制限 130cm以下

JALなりきり撮影会コーナー

パイロット、キャビンアテンダントを体験しちゃおう!

パイロット、キャビンアテンダント、整備士のコスチュームをきてなりきり撮影会。

■無料

サイバーホイール

ぐるぐる回る新感覚!

デンマークの運動理論に基づいて作られた道具。バランス感覚をきたえよう!

■1回 / 200円

リアルストラックアウト

本物のマウンドでチャレンジ!

プロ野球選手の気分が味わえる! 本物のマウンドでストラックアウトにチャレンジ!

■1回 / 100円(5球)

紙ヒコーキ

距離と滞空時間の記録に挑戦!

「こんなに飛ぶの?」ってびっくり、よく飛ぶ紙ヒコーキの作り方を、教えちゃいます!

▶「飛行距離タイプ」折り紙ヒコーキ

▶「滞空時間タイプ」折り紙ヒコーキ

■1回 / 200円

展望台入場無料

高さ53mの展望台!

札幌市内の大パノラマをお楽しみください!

ドーム冒険ツアー

普段は見ることができないドームの裏側を冒険!

ドームの隠れた魅力を体験できるツアーです。

■小学生限定

■1回 / 1,000円

■各回定員 / 10名様

■スタート時間 両日 / 11:00~、12:00~、13:00~、14:00~、15:00~

要事前予約

予約受付先

申込先 / 札幌ドームドームツアー

展望台予約担当

受付 / TEL.011-850-1020 (9:30~17:30)

※定員となり決済受付を終了とさせていただきます。

この他にも楽しいイベントが盛りだくさん! 詳しくはホームページで ▶ <http://www.sapporo-dome.co.jp>

主催 / (株)札幌ドーム、北海道新聞社 後援 / 札幌市、札幌市教育委員会 協力 / 日本航空 ※この事業の売上収益の一部が財団法人北海道新聞社会福祉振興基金に寄付されます。※催しの内容は、一部変更となる場合がございます。

おいしい! うちのチーズ!!

お好きな分だけうちのチーズに!

チーズカットセール実施!

道産ナチュラルチーズ・乳製品 約400種類が大集合!

1/28(木)

幸せ料理人こうちゃん 料理&トークショー

ブログやテレビでおなじみのこうちゃんが2年連続登場!

1/30(土)・31(日)

フードスタイリスト 飯島奈美さん 料理&トークショー

料理「幸せ料理人」/「プール」やTVCのフードスタイリングを行っている人気フードスタイリストの食卓に迫る!

1/31(日)

北海道日本ハムファイターズのB★B料理ショー

史上初! B★Bが料理するよ!

道産チーズで体験学習!

子ども店長大募集!

2010年1月30日(土)・31日(日) 13:00-15:00 異種予定

参加お申し込み方法

【参加資格】札幌市内在住の小学生 【参加申し込み方法】参加ご希望の方はハガキ・FAX・HP・携帯サイトからご応募いただけます。

【ハガキ・FAXの場合】参加したいイベント名・日にちを明記の上、①参加費のお名前とふりがな②エコチル会員の方は会員番号(エコチル会員の方は以下③-⑤についてはご記入は不要です)③学校名④学年⑤学年齢⑥性別⑦郵便番号⑧住所⑨日中に連絡が取れる連絡先⑩保護者の方の電話番号を明記して下記までお送り下さい。【ハガキ】〒060-0062 札幌市中央区南2条西1丁目宮本ビル7F アドパコム エコチル編集部「チーズイベント」係 【FAX】011-200-8577

HP: <http://www.ecochil.net> 【携帯サイト】右記QRコードまたは <http://ecochil.net/eubo>

【応募締切】平成21年12月31日(木) 【個人情報の取扱い】7ページの応募のきまり参照 ハガキ・FAXでお申し込みの際はイベント名を記入して下さい。

応募者多数の場合は抽選による抽選の上、平成22年1月15日(金)頃までに「参加案内書」を送付させていただきます。

参加案内書到着後、結果書まで確認のご連絡を必ずお願いいたします。詳細については参加案内書にてご確認ください。

北海道産のナチュラルチーズと乳製品が大集合!

ミルク&ナチュラルチーズフェア2010

さっぽろ東急百貨店9階催物場

1月28日(土)~2月3日(日) 10:00~20:00 最終日17:00まで

キュートなドレスで ✨ とっておきの記念日を!

お誕生日・クリスマス・卒業・入学・発表会など、子どもが主役の特別な日にはかわいいドレスでお姫さま、かっこいいタキシードで王子さまに大変身!

子どもにとっても、心に残る素敵な思い出になるはずです。

子ども衣装レンタル価格2,800円より各種取りそろえております。

▲レンタル4,000円

自然が大好きなのでお店横に庭を作っています。春にはクレマチス、初夏にはバラ・トマト・ブルーベリー、ハーブが育っています。今後も緑を増やしていきます。

格安☆子どもドレスレンタルショップ

ヴァントワ アヴリル TEL.011-874-0536

●札幌市白石区北郷1条8丁目11-15 ●駐車場 / 1台

●営業時間 / 11:00~18:30 (土日祝18:00迄 / 不定休) **完全予約制**

水曜日はお休みの日

北郷通り JOY 1F

白石駅東口

年神様とおせちを食べよう!

みんなは年神様ってしてる?

年神様は新年の神様で幸せをもたらしに

それぞれの家にやってきて、家族と一緒に一年で最初のごちそうを食べるといわれているんだ。

それがおせち料理のいわれだよ。

みんなもおかあさんに

手作りおせちを作ってもらって

年神様とおいしいおせちを食べよう!!

みんなもラッキーのお店で

お正月にちなんだものをさがしてみよう。

おうちではなそう その8

食卓を通じて暮らしを応援

LUCKY

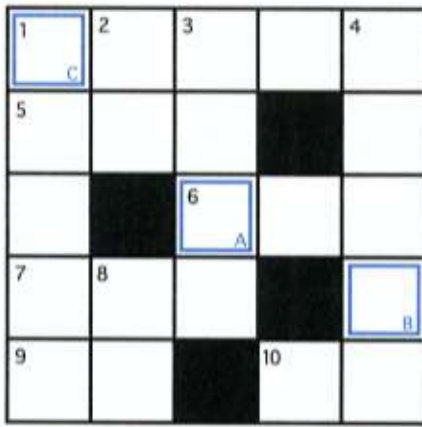
ラッキー 検索

ECOCHIL

エコチルいんぷおめーしょん

INFORMATION

エコワードパズル (抽選でプレゼントが当たります!)



- タテのカギ**
- ① イエス・キリストの誕生を祝うお祭り
 - ② 少女ドロシーが旅をした魔法使いの国
 - ③ 運転席と座席との間に仕切りがある豪華な箱型乗用車
 - ④ たいらな石をしきつめた所
- ⑧ Nipponia nippon(ニッポニア・ニッポン) という学名をもつ大型の鳥



ヨコのカギ

- ① 品物が良い悪いといった品質のことを英語でいう?
- ⑤ 音楽の3大要素のひとつ。残る2つはメロディーとハーモニー
- ⑥ 化粧などしていない肌。大地の表面という意味も
- ⑦ 羊毛生産後に食用とする大人の羊の肉のこと
- ⑨ 地面をほり起こすための農具。漢字では「鋤」と書く
- ⑩ 役に立たなくなったもの。これを「投げる」というのは北海道方言



11月号のこたえ

ら	ん	ぶ
ぶ	ろ	く
れ	ー	ん
ぜ	ん	ま
ん	け	つ
と	し	ん

こたえ

A	B	C
---	---	---

今月のプレゼント

クロスワードを解いて、アルファベットの順に並べると、何という言葉になるでしょうか? 答えがわかたら応募のきまりを読んでご応募ください。たくさんのご応募お待ちしております!

ニチロ産 昔ながらの味 ジンギスカン

食べやすい少しつけたやわらかい羊のモモ肉!

手づくりを大切にしたハム、ソーセージで知られるニチロ産。なかでも本製品は道産子好みの味付けで食べやすいと人気です。おしいちゃんやおばあちゃんも一緒に、みんなで楽しく召し上がってください!

1箱(700g) X 3箱(21箱) **10名様**

エンジンも赤信号で一休み

エコチル編集部ではエコ・地球・環境をテーマに川柳を募集しています。エコチル読者なら誰でも応募OK! 応募のきまりを読んで応募してね。優秀作品は誌面で発表の上、オリジナルマイ箸に作品と名前を入れてプレゼントします!

新川中央小学校 5年生 熊谷 尋椰 くん

イベント情報

あそぶこどもに福きたる (自由参加)

正月にちなんだ工作やゲーム、餅つき体験(おしるご配布)など、楽しいコーナーが盛りだくさん!

開催日 **1月10日(日)** 時間 **10:00~15:00**

場所 札幌市生涯学習総合センター ちえりあ (札幌市西区宮の沢1条1丁目1-10) 対象 幼児親子・小学生

お問い合わせ先 **札幌市青少年センター**
(指定管理者:財団法人札幌市青少年女性活動協会) TEL.011-671-4111
札幌市西区宮の沢1条1丁目1-10 (札幌市生涯学習総合センター ちえりあ内)
<http://www.katsudokyokai.or.jp> 札幌市青少年センター 検索

エコチル、エコワードパズル、プレゼント応募用紙

※条・丁目・マンション名なども省略せずお書き下さい

フリガナ お名前	男・女	エコチル 会員の方 (会員番号)	〒□□-□□□□	札幌市	区
小学校	学年	年齢	ご住所	□	□

Q1. エコチル12月号は、どこでもらいましたか?
・学校の教室で(先生から)・学校に置いてあったのをもらった
・児童会館で・環境サポートセンターや環境プラザで
・子育てサロンで・ホクレンショップで・その他()

Q2. エコチル12月号の内容は どうでしたか?
●もっともおもしろかった記事は何ですか?
●あまりおもしろくなかった記事は何ですか?

Q3. おうちでエコチルを読む方すべてに○をつけて下さい。
・子供(小学生未満)・子供(小学生)・子供(中学生)
・高校生以上の学生・お父さん・お母さん・その他の家族

Q4. 今月号についてのご意見・ご感想などドシドシ書いてね!

Q5. 今後、プレゼントで欲しいものはありますか?

Q6. 11月28日に放送したエコチルTVをご覧になりましたか? また次回12月19日(土)をご覧になりますか?
●第8回11月28日放送分 ●第9回12月19日放送分
・見た・見なかった・見るつもり・見ないつもり
●エコチルTVについてのご意見・ご感想

エコワードパズルの答え

A	B	C
---	---	---

エコチルを
考えて応募しよう!

こちらを切り取ってハガキにしっかりと貼って郵送して下さい。添付されていないもの、ファックスでの応募は抽選対象外となります。

すべての応募はこちらから

プレゼント応募やイベント参加など各種申込みの詳細です。しっかりお読み下さい。
携帯サイト <http://www.ecochil.net/oubo>

12月号応募締切はH21年12月31日(木)まで

ハガキは12月31日必着分までが抽選対象となり、遅延は無効となりますのでご了承下さい。

応募方法
ハガキ・Webサイト・携帯サイト(右上記QRコード)からご応募いただけます。ハガキの場合は左の応募用紙をしっかりと貼り付け、必要事項を記入して下記まで郵送して下さい。※イベントのみFAXでのお申込みが可能です。住所は省略せずマンション名等も書いて下さい。ふりがながない場合や判読不能な文字での申込みは抽選対象外となりますのでご注意ください。1枚で複数イベントの一括申込みは受け付けません。イベント別にお申込み下さい。

当選発表
すべての当選は賞品の発送をもって発表に代させていただきます。エコチル……オリジナルマイ箸に作品と名前を入れて、3ヶ月以内に発送いたします。表紙イラスト……スケッチブックと水彩画セットを1ヶ月以内に発送いたします。イラストには必ずタイトルをつけて下さい。

応募要項
(1)氏名(ふりがな) (2)会員番号 (3)学校名 (4)学年 (5)年齢 (6)性別 (7)郵便番号 (8)住所 (9)自宅電話番号 (10)緊急連絡先
※イベント申込みの際、名前・性別・連絡がわかるように明記してください。

【エコチル会員になるには】
エコチルの(主催)イベントに参加していただく(エコチル会員)にはなりません。エコチルに掲載してあるイベントやご会員の対象とはなりませんのでご注意ください。尚、会員になるとイベント先着お知らせや、会員だけのお得情報、賞品だけが参加できるSNSでプレゼントがもらえる他にも特典があります。

【すべての宛先】
〒060-0062 札幌市中央区南2条西1丁目1 宮本ビル7F
株式会社アドバコム/エコチル編集部
直通(011)200-5671 代表(011)-200-5566 FAX(011)-200-5577
(個人情報の取扱い)お寄せいただいた個人情報は賞品の発送、当選者ご本人で利用する他、法令などで開示を求められた場合を除き本人の許可なく第三者に提供しません。

<http://www.ecochil.net/>

冬だ! スキーだ! スノーボードだ! ルスツへGO!

★楽しいイベント盛りだくさん★

12/24(木)・31(木) **花火大会** ※荒天時中止

12/23(水)~1/17(日) **ポケモンセンター ルスツ出張所**

1/1(金)元旦 **加森グループ感謝デー 「ちびっこお年玉プレゼントデー」**

小学生以下のお子さまのリフト代が無料!!

★ポケモンキッズスノーパーク★
キッズパークがポケモンたちでいっぱい!

- ポケモンチューブコース
- わくわくチューブ
- モンスターボール
- わんぱくタマゴ
- ポケモン園遊覧広場
- キッズグレンデスキーコース
- ポケモン園像

12月中旬オープン (予定)
対象年齢/2歳~ (2~9歳までは成人保護者の同伴が必要)
入場料/1日入場券1,500円 (キッズヘルメットレンタル付き)
保護者入場料/無料 営業時間/10:00~16:30

★ファミリープラン★ 家族全員がおトクな料金に!

箱泊プラン (1泊2食・滞在リフト券付 ※消費税・入場料別)

おとり車	平日		土・休前日および12/26-12/28	
	おとな	子ども	おとな	子ども
ノース&サウスウイング	2名 ¥18,800	¥18,800	¥20,800	¥20,800
	3-4名 ¥15,800	¥15,800	¥17,800	¥17,800
ルスツタワー	2名 ¥21,800	¥21,800	¥23,800	¥23,800
	3-7名 ¥18,800	¥18,800	¥20,800	¥20,800

※12/29-1/3期間につきましては、季節センターにお問い合せください。※4歳以上高校生までのお子様を無料ファミリー(お父さん)に限り、※4歳以上12歳までのお子様は、「ダニエルズコート」1階へ一泊いたします。キッズスキー場の場合は、ルスツリゾート高層階内にあるプログラムをご利用頂ける3,000分のアクティビティクーポン(礼拝堂1階キッズガーデン)もご利用いただけます。

Gondolaリフト券 ※消費税別
おとな ¥5,100 4歳以下 ¥3,800
子ども ¥2,550 ¥1,900
シニア ¥4,300 ¥3,300

ファミリーリフト券 ※消費税別
おとな ¥6,450
おとな&子ども ¥6,450
シニア&子ども ¥5,950

札幌発無料送迎バス 毎日運行中! ※前日17時までの予約
バスご利用のお申込・お問い合わせ TEL.011-272-3111

ご予約・お問い合わせ **ルスツリゾート** 北海道 札幌市
〒048-1711 北海道虻田郡留寿都村字泉川13番地
<http://www.rusutsu.co.jp/> [総合予約センター] TEL.0136-46-3111

S A P P O R O M A R U Y A M A Z O O

円山動物園だより

動物から命や自然の大切さについて学ぼう!!

夜の動物園見学 **食物連鎖といただきますの意味** **エサの仕込み** など

動物たちの新たな発見をしてみませんか?

～JTB北海道主催 冬休み札幌市円山動物園2010ナイトキャンプ～

日程 2010年1月13日(水)10:00～14日(木)11:30

参加対象 小学校4年生から6年生(定員32名)
※応募者多数の場合は、抽選により決定

参加費用 お一人様 12,000円
※プログラム費用・食事代・傷害保険費用などを含みます

お申込方法 往復ハガキか電子メールでお申込みください。
①保護者氏名(フリガナ)、②参加者氏名(フリガナ)、③性別、④学年、⑤学校名、⑥住所、⑦電話番号、⑧お申込動機、⑨過去の参加回数をご記入の上、下記までお申込みください。

お申込先 〒063-0051 札幌市西区宮の沢1条1丁目1-10
(財)札幌市青少年女性活動協会 ナイトキャンプ事務局係宛
TEL.011-671-4121(こども事業課) ※電話での受付はしておりませんのでご注意ください。
メールアドレス night-camp@katsudokyokai.or.jp

お申込締切 2009年12月24日(木) ※当日消印有効 **当選発表日** 2009年12月28日(月)発送

●詳しくは、円山動物園のホームページでご確認ください。 <http://www.city.sapporo.jp/zoo/>

円山動物園は、冬も毎日開園!

※12/29・30・31のみお休み

山動物園にはアムールトラのタツオとアイが暮らしています。シベリアのタイガに生息するアムールトラは、体の大きさはネコ科最大。現在、円山動物園の猛獣舎で飼育しているネコ科でももちろんナンバーワンです。たいへんな大飯食らいで、馬肉5～7kg、ニワトリ3～5羽をペロリと平らげます。でもタツオは人工保育で育ったためか、とても人なれし、「人間大好きトラ」さんのようです。12月の開園中に年賀状のモチーフの写真と真を撮ってみるのもお勧めです! またお正月には、北海道神宮への初詣のお帰りに、縁起の良い千支のトラに会いに行こうね!

他にも冬に元気な動物がいっぱいいるよ!

立ち上がってお客様に想像を膨らませるホッキョクグマのツインズのキロル

シベリヤオオカミのジェイとキナコは、冬はさらに仲良く!

レッサーパンダのセイヤも冬が大好き!

□住所 札幌市中央区宮ヶ丘3-1 □TEL 011-621-1426 □営業時間 ～10/31 9:00～17:00 11/1～1/31 9:00～16:00 □料金 大人:¥600 中学生以下:無料 年間パスポート:¥1,000 □URL <http://www.city.sapporo.jp/zoo/>

2009 年 12 月 20 日

こどもエコライフレポート

ふゆやすみ

学校で記入して先生に提出してね!

みんなで、地球にやさしいことをして、エコライフの森を大きくしよう!

札幌市環境局

冬の短期水泳教室はイトマンで!

皆さん冬休みの予定はおきまりでしょうか? せっかくのお休みなのでこの機会に今までできなかったことに挑戦してみたり、出来ることにもさらに磨きをかけてみるのはどうでしょうか? エコチル12月号では、まだ冬休みの予定が決まっていなかった人にはぴったりな、イトマン冬の短期教室をご紹介します。

イトマンの短期教室では練習クラスを、顔つけクラス～個人メドレークラスまで細かく設定しているので、初心者から上級者まで自分にあった練習を安心して受けることができます。さらに短期用の「水夢アルバム」を進呈。このアルバムを見ると自分がどこまで成長したかわかるだけでなく、どうすればもっと上達するかなどがイラスト入りの説明でよくわかります。こんな水夢アルバムをもらえるのがイトマンの短期教室。この機会に通ってみませんか? 定員になり次第締切となっておりますのでお早めに!

札幌南生校 定員:各期50名
【A期】1/5(火)～8(金) ①10:00～11:00
【B期】1/12(火)～15(金) ①8:50～9:50 ②10:00～11:00

札幌北口校 定員:各期30名
【A期】1/5(火)～8(金) ①9:00～10:10 ②10:10～11:20
【B期】1/12(火)～15(金) ①9:30～10:40

宮の森校 定員:各期50名
【A期】12/26(土)～29(火) ①9:45～11:00
【B期】1/5(火)～8(金) ①9:45～11:00
【C期】1/12(火)～15(金) ①9:45～11:00

受講者は正会員入会特典あり!

【各校共通受講料】
1期間 6,000円 2期間 11,000円 追加 5,000円
※定員になり次第締切となっている期間もございまして、詳しくは各校にお問い合わせ下さい。

イトマンスイミング <http://www.itoman.com>

札幌南生校 ☎707-2040 北区北36条西10丁目1-5 ケーズデンキ横

札幌北口校 ☎727-8810 北区北7条西1丁目 ホテルサンルートB1

宮の森校 ☎613-3131 中央区北3条西27丁目 宮の森スポーツ倶楽部1階

セントラルエコロジー豆知識

なぜ森林って大切なの?

森林は木材の生産や水質保全・水循環保など、私たちの暮らしにたくさんの恩恵をもたらしてくれています。森林本来の役割や、二酸化炭素を取り入れる機能が十分に発揮されるには、固いような森林を造ることが必要です。

森林の循環

伐採後 伐採後 伐採後

間伐された森林 森林が回復し、CO2を吸収し、酸素を放出し、水を蒸散させます。

間伐材の有効活用 (製材)

主伐材の活用 (木材) (主伐材-CO2が吸収された木材)

育林 植栽した苗木の生育を助ける種木 下刈 育を刈り取り作業

高密度の森林 成長の早い、CO2の吸収・放出が激しい行われません

セントラルは「人、mono、キ・モ・チ、大切に。」環境に優しい文具をご用意しております。

CENTRAL 札幌市中央区南1西3-電話(011)231-1131(代) <http://www.daimarufujii.co.jp/central/>

次号のエコチル配布日は1月20日(水)です。

エコチルは毎月1回、札幌市内小学校での配布を目的とした環境教育情報誌です。 児童会館、札幌エルプラザ2階 環境プラザ(北区北8西3)、北海道環境サポートセンター(北4条西4丁目1 伊藤・加藤ビル4階)、一部水クレンショップにも設置してあります。

ばんけいで冬と遊ぼう!

冬休みはばんけいで冬と遊ぼう!

ばんけいなら冬休みの自由研究が見つかるかも!

- スキーはどうしてするの?
- 雪の結晶観察 etc...

●放課後スキー 放課後はばんけいへ。小中学生対象のワンコインスキー(リフトに乗るとき、元気に挨拶! ルールはこれだけ!) 2010年1/20～3/25までの平日放課後から18時までのリフト券 小・中学生→¥500

●家族割パック リフト4時間券+お食事 →家族2人分 ¥5,000 →家族3人分 ¥7,300 →家族4人分 ¥9,600 ※リフト券は4時間券に限りです。

近いうちから放課後から遊ぼう!

ばんけいがありますよ! 身近に!

リフト料金 中学生のリフト料金を引き下げました!! 55歳以上30%OFF

	大人	中学生以下	GOGO割引
4時間券	¥2,700	¥2,000	¥1,890
1日券(ナイターも含む)	¥3,500	¥2,000	¥2,450
ナイター券	¥2,000	¥2,000	¥1,400

※55歳以上(18歳以上)は年齢を証明するものをご持参ください。

スノーキッズパーク スノーキッズパークは子どもたちに大人気のミニ遊園地! ゴムチューブを使って降りるスノーチュービングや、コースを左右に滑走するランズキッドなどワクワク遊具がいっぱい!

入場料 1日遊び放題 大人・子ども(3才以上) **¥500**

リフト券をお持ちのお客様(リフト1回券は除く)・スキー学校の生徒様(18:00までは) **¥200**

営業時間 9:30～16:00 営業期間 12月23日(祝・水)～

●エア・アトラクションアワード ●スノーチュービング ●ランズキッド ●スノーエスカレーター

札幌中央区グレンデ さっぽろばんけいスキー場 〒064-0945 札幌市中央区南4条西410番地

ban.K 011-641-0071 www.bankei.co.jp

平日・土曜日/9:00～22:00 日曜・祝日/8:30～22:00