



地球にやさしいこどもたち。

エコチル

https://www.ecochil.net

「エコチル」は(株)アドバコム登録商標です。

エコチルに関するお問い合わせ ▶ エコチル編集部 Tel 011-200-5671 Fax 011-200-5577 Mail info@ecochil.net

協力:北海道 後援:札幌市、北海道教育委員会、札幌市教育委員会 発行:(株)アドバコム 〒060-0061 札幌市中央区南1条西5丁目7-1 豊川南一条ビル9F

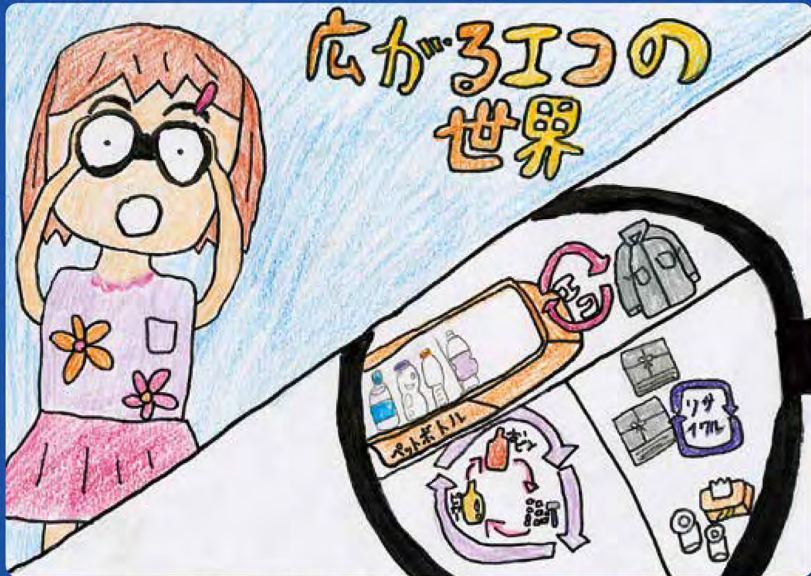
エコチルは、地球環境保全に積極的に取り組む子どもたちを育てるとともに、家庭や学校内でのエコライフ推進を目的に、毎月76万部無料配布している環境教育情報紙です。

エコチルアプリで毎月スマホにお届けします！
ダウンロードはこちらから→



今月の表紙 伊達市立伊達小学校 5年生 牧野 結衣さん 「広がるエコの世界」

エコチル表紙イラスト 作品大募集!



表紙を飾るイラストを募集しているよ。エコや自然をテーマに自由にかいてね!

採用された方にプレゼント! スケッチブックと水彩えのぐ12色セットをプレゼントいたします。マルマン スケッチブック(B4)



へんてる水彩えのぐ12色 協賛:大丸藤井セントラル

くわしひんた方法は3ページの「応募方法」かウェブサイトを見てください! <https://www.ecochil.net>

レッツライエコライフ 中標津町立俵橋小学校 校長 今井 浩文先生



特集 安全!おいしい!水道水ができるまで エコチル広場 エコワードパズルコーナー 今月のエコワードパズルプレゼント 釧路市動物園だより 開催報告 JA×エコチル 食の体験バスツアー 「稲刈り体験教室」in 新篠津

レッツライエコライフ みんなの学校の校長先生を紹介します! Vol. 164



中標津町立俵橋小学校 校長 今井 浩文 先生
牧草地や畑が広がるのどかな地域で、13名の児童がのびのびと学んでいます。毎年春には、校区内の清掃をしています。秋の収穫祭では、自分達で育てた20種類の野菜で豚汁やカレーなどを作り、祖父母や地域の人に分ります。子どもたちには、周りの人に見守られ、支えられていることに感謝をして、自信を持って未来を切り開いてほしいです。

そろばんあんざん de 脳力開発

初めてでも一人ひとり丁寧に指導します。
小学生無料体験 随時受付中!
年長2カ月間 無料体験受付中!
今だけ入学セットプレゼント!

入学金4,300円(税別)、授業料4,300円(週1回・税別)、週2回コースもあり ※くわしくは、お問い合わせください

《文部科学省後援の検定試験会場指定校》
やる気・こころ・パワーでほんま

パワーココロクラブ
0120-248-428 札幌を中心に道内280教室
携帯電話からは011-783-6665

体験した方は入学金免除!

パワーココロクラブは、小学生の環境教育を応援しています

エコチルSDGsプロジェクト

対象 新小学1年生から新中学3年生

第2回 **キャリアお仕事体験 in Hawaii**

2020年3月29日(日)~4月3日(金)
お仕事体験は3月30日(月)10:30~17:30(現地時間)に開催!

イベント企画・実施:株式会社アドバコム
後援:ハワイ州観光局(予定)

ハワイのパン屋でパン職人体験

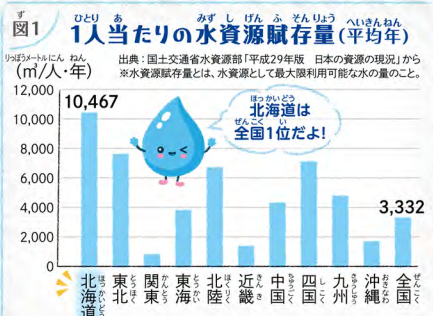
銀行の役割を体験しよう

キャリアお仕事体験 in Hawaii ツアースケジュール(予定)

3/29(日)	新千歳空港発 ハワイ ホテルチェックイン後フリータイム
3/30(月)	キャリアお仕事体験を実施 ①体験で役立つ英語学習教室 ②ハワイのスタジオでラジオDJ体験 ③ハワイの銀行本店を見学 ④ハワイのパン屋さんでパン職人体験
3/31(火)~4/1(水)	フリータイム
4/2(木)	出発までフリータイム 各自チェックアウト
4/3(金)	ホノルル空港発 新千歳空港着 到着後、解散

お申し込み・お申込みはこちら
株式会社セラヴィ
【北海道知事登録第672号】
TEL 011-200-9211
Email info@selavi.jp

詳細は検索に二次元コードから!
検索 **キャリアお仕事体験 in Hawaii** 検索



北海道は、冬は寒さと雪のおかげ。春は、冬の水不足にはならず、ダムにはたくさんのお水がたくわえられている。これは、冬は寒さと雪のおかげ。春は、冬の水不足にはならず、ダムにはたくさんのお水がたくわえられている。これは、冬は寒さと雪のおかげ。春は、冬の水不足にはならず、ダムにはたくさんのお水がたくわえられている。



図2 BOD・CODが低い水域

※BOD…生物学的酸素要求量。河川によれを表す。
COD…化学的酸素要求量。湖や海によれを表す。

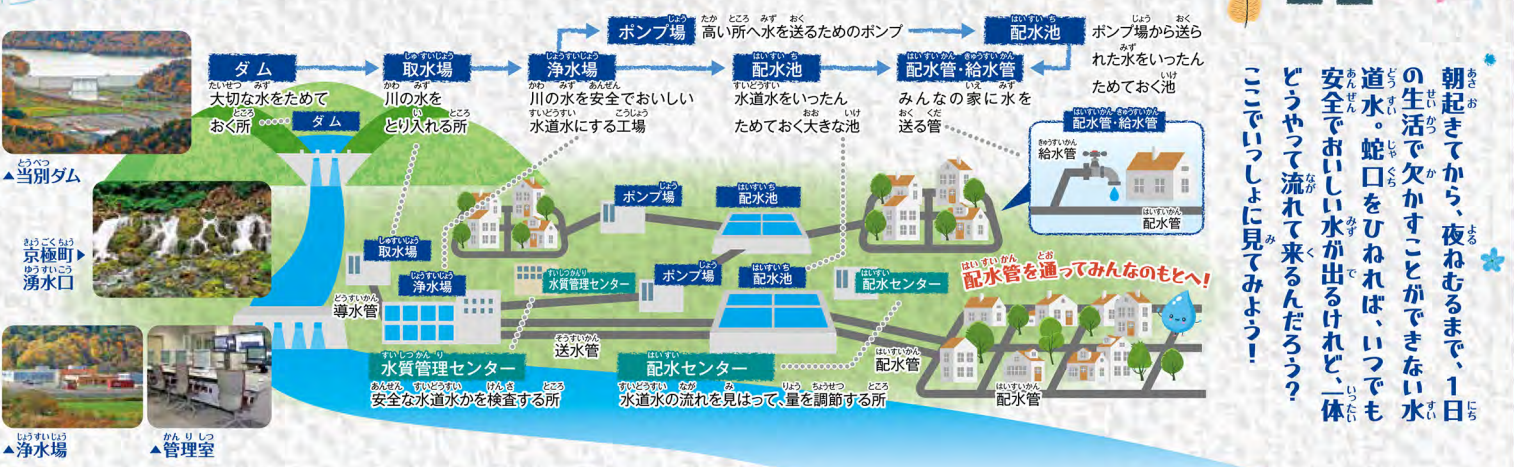
河川 (BOD, mg/L)		湖沼 (COD, mg/L)		
水域名	都道府県	順位	水域名	都道府県
安足間川	北海道	1位	支笏湖	北海道
浦幌川(上流)	北海道	2位	田沢湖	秋田県
興部川(上流・中流)	北海道	3位	夏瀬ダム	秋田県
長流川(上流)	北海道	4位	倶多楽湖	北海道
音更川(上流・中流)	北海道	5位	鍾撞ダム	秋田県
		6位	洞爺湖	北海道
			味噌川ダム貯水池	長野県

これら以外にも、BODが低い北海道の河川はたくさんあるよ

北海道の水は、環境省などが発表する、きれいな河川・湖沼ランキングでも、毎年上位を占めているよ。北海道の自然環境の中でも、水源となる河川等の環境がとても良い状態に保たれている証しだね。



図3 水が届くまで



監修: 北海道 環境生活部 環境局 環境政策課 水道グループ

スキー・スケートなら! レンタル&リサイクル!

子どもがすぐに大きくなるので、毎回新品を買うのは家計が大変。ビッグバンなら小さくなって使えなくなったスキーを買い取りしてくれる。新しくそろえるときも安く手に入るから毎年利用しています。リサイクル品は地球環境にもやさしいですね。無料で金具調整してくれるので、安心してすぐ使えるのもうれしいです。

スキーはリサイクルが便利!

スケートレンタルはぞくぞく!

特に強化買取中!

お父さんのカービング スキー板

ジュニア スキー板・スケート靴

※スキー板は会員付きの70cm以下のカービングスキーに限ります

※状態や年式により買取ができない場合や買取金額保証が適用できない場合がございます。

おかしひきかえけん

お店でおかしと交換いただけます。

1個 差し上げます!

あと出しクーポン 買取金額 20%UPいたします!

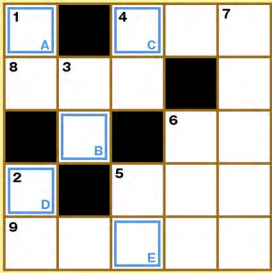
お買物クーポン 1,000円引き!

千歳信通店 千歳市信通3丁目5-1(中央大通沿い) ☎0123-40-3196	苫小牧桜木店 苫小牧市桜木4丁目20(東葉三条通沿い) ☎0144-76-3196	旭川宮前店 旭川市宮前1条3丁目2-18(大宮通沿い) ☎0166-38-3196	帯広市西18条南2丁目11-6(白樺通沿い) ☎0155-41-3196	帯広市東24条南3丁目5(中標津大通沿い) ☎0146-42-3196	中標津店 中標津町東24条南3丁目5(中標津大通沿い) ☎0153-79-3196
函館市花園町11-36(産業道路沿い) ☎0138-35-3196	苫小牧市柳町2丁目3-1 ☎0144-53-3196	旭川市永山3条3丁目2(国道39号沿い) ☎0166-49-1155	伊達市本町55-3(国道37号沿い) ☎0142-21-3196	北見市中央4丁目494-24(国道39号沿い) ☎0157-66-1700	釧路市清水大町2丁目9-10(国道38号沿い) ☎0154-51-3196

エコチル広場



エコワードパズルコーナー 抽選でプレゼントが当たる!



- ある物語を主人公の視点から語った小説。
 - 絵巻か、マンガを職業とした人。
 - 人の心に響く。『○○○○』。
 - 回転する物の中心にある。『○○○○』。
 - それを支えている部分。
 - 野生動物を飼育する施設。
 - 保存食の専門的な仕事を司る人。
 - 地面から採れた所。
- 「○○○○」前回は「連続クイズ」。

ヨコのカギ

- ある状態が保たれること。
「SDGsとは○○○可能な開発目標のこと」。
- 歌を歌うことを仕事にしている人。
「将来は○○○になりたい」。
- 7×1=?
- 正方形や長方形のように、四隅に角のある形。
- 悪い点を改めて、よくすること。
「品種を○○○○する」。

10月第のこたえ

ど	く	し	よ
し	の	び	あ
ど	く	し	よ
も	ぼ	ち	え
く	す	り	ん

きれいだな〜

赤や黄色...

クロスワードを解いて、アルファベットの順に並べると、何という言葉になるかな? 下記のWEBから、またはハガキで答えを送ってね。抽選でプレゼントが当たるよ。

今月のエコワードパズルプレゼント

中身を守る耐衝撃ペンケース 「ガーディアン」ブラック/シルバー

ヘルメットやスーツケースにも使われる、衝撃に強いポリカーボネートを使用したペンケースをプレゼントするよ。

※中身の文具はプレゼントにふくまれません。 賞品提供: サンスター文具株式会社

応募方法 締め切りは2019年12月1日(日)まで

エコワードパズルプレゼントの応募、動物園だよりへの質問は、下記のWEBから、またはハガキに「エコチル北海道版11月号応募」と下記の必要事項を書いて応募してね。 <https://www.ecochil.net>

- 必要事項 ①名前(ふりがな) ②小学校 ③学年 ④性別 ⑤年齢 ⑥〒住所 ⑦電話番号 ⑧メールアドレス(メールでの案内を希望する方) ⑨今月号はいつどこでもらったか ⑩もっとももしろかった記事とその理由 ⑪あまりおもしろくなかった記事とその理由 ⑫おうちでエコチルを読む人はだれですか ⑬定期購読している新聞 ⑭エコチルの感想 ⑮飼育員さんへの質問 ⑯エコワードパズルの答え

二次元コードは、一部の携帯電話では読み取れない場合があります。予めご了承ください。

表紙イラストの応募について A4かA3またはハフ切りの画用紙に、クレヨンや絵の具などで「エコ自然」をテーマにした絵を横向きに書いてね。名前(ふりがな)、小学校名、学年、住所、電話番号、作話のタイトルを明記して、折らずに送ってね。応募作品は返却しません。

宛先 〒060-0061 札幌市中央区南1条西5丁目7-1 豊川南一条ビル9F 株アドバコム エコチル編集部「北海道版11月号応募」係

【個人情報取扱】お寄せいただいた個人情報は賞品の発送や当社からのご案内で利用するほか、法令などで開示を求められた場合を除き本人の許可なく第三者には提供は致しません。



知ってる? 北海道の美味しい 水道水ボトルウォーター

北海道内のいくつかの街では、「水道水ボトルウォーター」を製造、販売しているよ。北海道の水道水がおいしいことをアピールしたり、売上げを水源林の保護に使用したりしているんだって。みんなが知っている「水道水ボトルウォーター」はあるかな? 見かけたら、ぜひ飲んでみてね!

雪、巡る(新得町)
日高山脈と天雪山系に囲まれた新得町。水が人や森をうるおし、森を大切に育む気持ちが広まって行くよ。この願いがこめられているよ。

くしろ阿寒百年水(釧路市)
阿寒の広大な自然が育んだ、清らかな水を原水とした水道水。釧路の水道水のおいしさを再発見しよう。

おびひろ極上水(帯広市)
日高山脈で生まれ、広大な十勝平野で育まれた、札内川の伏流水を使用。帯広の良質な水だよ。

苦小牧の美味しい水「とまチョップ水」(苦小牧市)
梅前山ろくで自然ろ過された鏡内川・勇払川の清流から生まれた、苦小牧の美味しい水道水を使っているよ。

北海道の水道水はおいしいんだね〜!

おいしい水の条件って?

おいしい水って、どういう水のこなんだろう? 安全・安心に、さらにおいしく飲める水の条件を紹介するよ!

ミネラル ~コクとまろやかさ~ ミネラルが1Lの中に30~200mgふくまれているもので、特に100mg前後が最もおいしいといわれるよ。ミネラルが多すぎると、苦味やしびみが増えるんだ。	炭酸ガス ~新鮮な飲み口~ 炭酸ガスが1Lの中に3~30mgふくまれているものが適量。わき水や地下水は多く含むよ。	温度 ~爽快感~ 10~15℃が最適な温度で、温度が低いほど苦味や塩味、温度が高いほどあまみを感じるんだ。	残留塩素 ~においと味~ 殺菌するために少量の塩素を加えるのだけど、多過ぎるとカルキ臭がしたり、味が悪くなったりするよ。
---	--	--	---

水は、炭酸ガスや酸素、二酸化ケイ素などの他、カルシウムやナトリウム、マグネシウムといったミネラルなど、いろいろな成分をふくむよ。たくさんミネラルがバランス良く入っているものが、おいしい水なんだ。

出典:厚生省(現厚生労働省) おいしい水研究会による「おいしい水の要件」(1985年)より

サッポロテイネスキー場で冬を楽しもう!

11/23(土) 11/23(日) 11/24(月) 11/25(火) 11/26(水) 11/27(木) 11/28(金) 11/29(土) 11/30(日) 12/1(月) 12/2(火) 12/3(水) 12/4(木) 12/5(金) 12/6(土) 12/7(日) 12/8(月) 12/9(火) 12/10(水) 12/11(木) 12/12(金) 12/13(土) 12/14(日) 12/15(月) 12/16(火) 12/17(水) 12/18(木) 12/19(金) 12/20(土) 12/21(日) 12/22(月) 12/23(火) 12/24(水) 12/25(木) 12/26(金) 12/27(土) 12/28(日) 12/29(月) 12/30(火) 12/31(水)

初すべりリフト 1日券 11/23(土)~12/6(金)
大人・シニア ¥3,900
中・高校生 ¥2,900
小学生以下 ¥1,900

初日の出 発春 初すべり 11/23(土) 11/24(日)
山頂から初日の出を迎え、初すべりを楽しむイベント。「餅まき」も開催!
初日6:00~サミットエクスプレス運行
初日の出東光特別券(リフト1日乗車券付) ¥1,800
初日の出東光特別券(リフト2日乗車券付) ¥3,500

親子割引 12/7~4/5
親子2名様 親子3~5名様
親子でリフト・ Gondola 1日券をご購入されると大幅値引き
親子2名様 10%OFF
親子3~5名様 15%OFF

「親子割」レンタル優待サービス
「親子割」リフト1日券をご購入後にご提示いただくとスキー・スノーボードのレンタル料が大幅値引き
スキーorスノーボードセット一般1日レンタル ¥5,500 ⇒ ¥4,000
レンタル料込みの「親子割」リフト1日券をご提示ください
※レンタル料込みの「親子割」リフト1日券はご利用できません。

サッポロテイネ 検索 <https://sapporo-teine.com>

北海道・アローラロコンも大好きな北海道 環境にやさしい貸切バスで出かけよう!

北海道のいろいろな魅力を発見する「北海道だいき発見隊」の隊長にアローラロコン、副隊長にロコンが就任したよ。キミも、環境にやさしい貸切バスで、北海道の魅力を探しに出かけよう!

安全・安心のためのコストを反映した運賃・料金制度にご理解を

- バス会社は、運輸局に運賃・料金(上限・下限)の届出が義務付けられています。
- 運賃・料金等は、届出た運賃・料金の範囲内で頂きます。
- 下限運賃を下回ると違反となり行政処分されます。

「セーフティバス」マークは安全に対する取組が優良なバス会社であることを示すものです。

取得事業者のドア付近には「セーフティバス」マークが掲示してあります。

子供会 町内会 スポーツ少年団遠征 各種送迎

一般社団法人 北海道バス協会 北海道バス協会
札幌市中央区北1条西19丁目2番地 011-621-4161 <http://www.hokkaido-bus-kyokai.jp/>

貸切バスについてはこちらから、個人の方もご利用いただけます。

くしろニュース

ホッキョクグマの誕生会

12月1日(日) 10:30~

2008年12月9日生まれたキロル(オス)と2012年12月4日生まれたミルク(メス)の誕生会を開催します。飼育担当者が話をしたり、キロルとミルクに魚や遊具をプレゼントしたりします。ホッキョクグマを応援している市民団体のイベントもあります。ぜひ来園してください!



生まれた日は立ち上がれませんでした

生まれた日は立ち上がれませんでした。しかし、赤ちゃんは4時



飼育員があたえるミルクを飲むコハク

キリンの赤ちゃんが31年ぶりに誕生しました。オスのスカイとメスのコハネにとり、初めての子ともです。無事に生まれて来たのですが、なかなか立ち上がりませんでした。キリンなどの草食動物は、生まれてすぐに立ち上がることができません。おそつて来る動物から身を守るために必要な能力なのです。しかし、赤ちゃんは4時

生まれてすぐにあたえていたのは、牛の初乳です。初乳とはお母さんが赤ちゃんを産んだ直後に出すミルクで、免疫成分やタンパク質を多く含む。病気に打ち勝つ強い体を作るために必要なものになります。生まれてすぐにあたえていたのは、牛の初乳です。初乳とはお母さんが赤ちゃんを産んだ直後に出すミルクで、免疫成分やタンパク質を多く含む。病気に打ち勝つ強い体を作るために必要なものになります。

釧路市動物園 だより

釧路市動物園の飼育員さんが、動物や動物園、自然について紹介します。

取り上げる動物は… **キリン**

飼育員 飼育員 飼育員
【生息地】ケニア、ソマリアなどのアフリカ大陸

釧路市動物園では3頭飼育しています

飼育員さんが、みんなからの質問に答えるよ!

動物園には、約何種類の動物がいますか?

釧路市動物園では、哺乳類26種、鳥類29種の55種類の動物を飼育しています。園内に湿原があり、湿原をそのまま生かした北海道ゾーンがあります。エゾリスやエゾモモンガ、タンチョウ、シマフクロウなど北海道にすむ動物も展示しています。

質問大募集!

「飼育員さんへの質問」を受け付けています! 聞きたいことを送ってね! ※応募方法は3ページを見てください。

釧路市動物園 釧路市阿寒町下仁々志1番11 TEL.0154-56-2121 https://www.city.kushiro.lg.jp/zoo 協力・監修/釧路市動物園

次号のエコチル配布予定日は12月9日(月)です。

エコチル北海道版は毎月1回、北海道内179市町村の小学校約1,050校などで配布している環境教育情報紙です。

エコチル編集部 TEL.011-200-5671

JA×エコチル 食の体験バスツアー 開催報告

「稲刈り体験教室」in 新篠津

9月28日(土)に、「稲刈り体験教室」が開催されたよ。みんなを乗せたバスは、まず新篠津の田んぼへ向かったんだ。「田植え体験教室」に参加したお友達もいて、春に植えた稲が成長した様子に目がかがやかせていたよ。慣れない鎌を使って稲刈りを



して、ひもでしばって束にして、お米の生産者に感謝をしたよ。稲から取れたもみをさわると、しっとり、ひんやり。初めての感触がおもしろかったね。お昼はお弁当と豚汁を食べて、お腹も心もいっぱい。次に向かった石狩のパールライス工場では、お米の不思議や秘密について学んだよ。最後に、お土産をたくさんもらって、みんな大満足。お米のおいしさだけでなく、作る大変さや農業のすばらしさを学ぶことができた1日になったね。



主催:北海道米販売拡大委員会 協力:JA新しのつ 企画運営:株式会社アドバコム

ホワイトイルミネーションをテレビ塔から見よう!

ホワイトイルミネーション レーザーNIGHT

高さ90mの展望台の天井に飛び交う「レーザー光線」が、ホワイトイルミネーションをさらに美しく見せます。

今年も開催!!

【期間】11/22(金)~12/25(水)
【時間】17:00~22:00
①00分 ②20分 ③40分 [1回4分程度]
※最終公演21:20

この冬 登場予定!!

今度は飛び降りるんじゃない!飛び上がるんだ!! 高さ11mまでジャンプして、愛のツリーを上から見よう

テレビ塔バンジートランポリンMEGA

市民・道民特別展望台入場価格 [11/22(金)~12/25(水)]
大人500円、小学生以下100円

株式会社 さっぽろテレビ塔 TEL.011-241-1131
札幌市中央区大通西1丁目 http://www.tv-tower.co.jp

勉強が続かない子でも… 2週間で2000問もやってしまう!

『ゲーム式学習サービス』プレスタゴ―! 大人気! シリーズ累計300万ダウンロード!

地図エイリアン

日本地図

算数忍者

足し算引き算

算数忍者

九九

算数忍者

3D図形

国語海賊

国語1年生

国語海賊

国語2年生

英語キャッツ

英単語

算数忍者 AR

AR算数

算数忍者 AR

AR箱数え

今すぐ検索してアプリを無料ダウンロード!

ファンタムスティック 検索 Fantamstick