

「平成25年度 地球温暖化防止活動 環境大臣表彰 環境教育活動部門 受賞事業」

地球にやさしいこどもたち。

エコチル

<http://www.ecochil.net>

エコチルに関するお問い合わせ ● エコチル編集部 Tel 011-200-5671 Fax 011-200-5577 Mail info@ecochil.net

発行:(株)アドバコム 札幌本社 〒060-0062 北海道札幌市中央区南2条西1丁目 宮本ビル7F <http://www.advcom.co.jp>
 東京営業所 〒104-0032 東京都中央区八丁堀3丁目13-1 第四ミチビル3F Tel. 03-3206-2610

エコチル東京版は、東京都内の小学校での配布を目的に、毎月(8月を除く)10万部発行しています。

「エコチル」は(株)アドバコムの登録商標です。

東京版 12月号

今月の表紙 墨田区立横川小学校 5年生 深野 真生さん「地球」

キミのイラストで次号の表紙を飾ろう! イラストのテーマはエコ・自然・地球。画用紙にクレヨンか絵の具で描いてね。採用されたお友達には右のお絵描きセットをプレゼント。詳しい応募方法は11ページの「応募方法」がウェブサイトを見てね! <http://www.ecochil.net>

採用された方にはプレゼント!

スケッチブックとボスターカラー12色セットをプレゼントいたします。

maruman マルマンスタンプブック (S)

ペンてる ボスターカラー 12色 Pentel

とくしゅう

省エネ・節電大作戦! 冬の陣

今月のエコチル★おすすめコンテスト★
第7回「鉄鋼スラグ製品と海と森」アートコンテスト

今月のエコなひと
 昭和シェル石油株式会社 広報部 課長 大津 麻衣さん

これから行きたいイベント情報!
 都立木場公園「木場プレーパーク」/
 チームラボ「踊る!アート展と、学ぶ!未来の遊園地」/
 マザー牧場「イルミネーションキラキラファーム」 杖橋と羊のカーニバル
 エコを学べる! 体験できる!!
エコプロダクツ2014に行ってみよう!

食育特集
食べ物と日本の四季のつながりを見てみよう!
みんなでシェアして低炭素社会へ!
Fun to Shareで寒い冬を乗り切ろう!
 今月のエコワードパスル・プレゼント・すみだ水族館だよりほか

省エネ製品 買取りナビゲーション

しんきゅうきん

クリスマスも近づき、街も心もキラキラ☆
 「しんきゅうきん」を使えば、生活に欠かせない照明を最新の省エネ型に買い換えた場合にどのくらいエコになるか、かんたんにわかります! 上手な明かりの選び方や使い方もわかるよ!

エコプロダクツ 2014 東1 全国地球温暖化防止活動推進センター

レットライ エコライフ

みんなの学校の校長先生を紹介! Vol. 20

【墨田区】第一寺島小学校 校長 保谷 力先生

本校ではイベントに地域の方々を招いたり、敬老会のみなさんに昔遊びを教えようなど、地域との交流を行っています。2009年の創立130周年記念事業では、地域の有志と三鷹の生産農家の協力を得て、寺島ナスの栽培に取り組み、見事復活に成功しました。こうした体験が町が好きになり、町を良くしようと思ひ、町を豊かにするきっかけになると嬉しいです。

第10回 昭和シェル石油 環境フォト・コンテスト

わたしのまちの〇と× 作品展を開催

環境フォト・コンテストとは?
 いつまでも残したい「〇」の風景と、すぐにも改善したい「×」の風景を撮影し2枚一緒にし、その写真についてのコメントを添えて応募するフォト・コンテスト。ジュニア部門は環境教育の教材や、夏休みの課題として活用されており、学校やクラス単位でも参加できます。

ジュニア部門「本当に必要なもの」 国立岡山大学教育学部 附属中学校2年(2014.03.31現在) **波多純奈さん** 金賞

一見カラフルで目をとられてしまう×の写真。しかしこの美しい野菜は季節外に作られ、しかも外国からの輸入品。本当の美しさはあるのでしょうか? 一方〇の写真は旬の野菜「ゴーヤ」が大きくつり青空に映えています。〇の写真のようなグリーンカーテンは地球を温暖化からまもり栄養満点の野菜を私たちにめぐんでくれます。これこそが私たちの街、そして国、星に必要な存るべきすがたではないのでしょうか?

展示期間 2014年12月8日(月)～2015年1月30日(金)

開催会場 「シェルミュージアム」 東京都港区台場2-3-2 台場フロンティアビル1F

時間 10:00～19:00 ※最終日は13:00まで

休館日 12/30(火)～1/4(日)

入場料 無料

アクセス ゆりかもめ「お台場海浜公園駅」下車1分 りんかい線「東京テレポート駅」下車3分

お問い合わせ先 TEL.03-5531-5793 土・日・祝日を除く 平日9:00～17:30

2015年も開催予定なので、キミもみんなで取り組んでみたい? 募集の時期はホームページで確認できるので、チェックしてみてね!
www.showa-shell.co.jp/photo/
 ホームページで全入賞作品が見られるよ!

主催/昭和シェル石油(株) 後援/環境省 特別協賛/(株)タカラトミー、富士フイルム(株)、三菱UFJニコス(株)、ソーラーフロンティア(株)

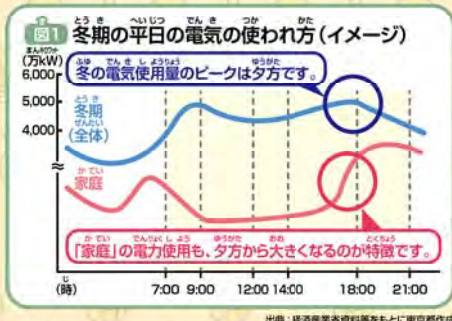


図1にあるように、冬期の三日の中で電力が使われるピークは、夕方になっていく。照明や暖房器具、調理用品など、いろいろなところで電気が使われるからなんだ。とはいえ、無理に暖房を控えると、風邪やインフルエンザにかかる心配が大きくなる。だから家庭

知っておきたい冬の電気の使われ方

省エネ・節電 大作戦!

もつづく待望の冬休みだけど、寒いから家の中で過ごす時間が長くなるひと多いんじゃないかな。そこで今回は、省エネ・節電につながる家庭でのエコアクションについて、紹介するよ!

でも、無理なく賢い省エネ・節電をすることを意識してほしいんだ。

寒い、暑いを決めるのは室温だけじゃない!

同じ気温でも、薄着していると寒く感じたり、運動すると暖かく感じたりするよね。これは、寒い・暑いといった体感には、気温や風のほか、着ている洋服の数や体を動かしているかどうか、なども関係しているからなんだ。カーディガンをはおると体感温度は20℃くらい上がるよ。くつ下をはいたり、ひざかけを使うのも効果的なんだ。少し寒いな、と感じたら、暖房の設定温度を1℃上げる前に、ひと工夫してみよう。

一枚プラスで体感温度UP!

ひざかけ	カーディガン	くつ下
+2.5℃	+2.2℃	+0.6℃

冬の陣

Q こたつの上手な使い方

- 下にこたつ敷布団などを敷く。
- こたつ布団だけでなく、上掛け布団などを使用する。

こたつ敷布団
こたつ布団
上掛け布団

Q 電気カーペットの上手な使い方

- カーペットや断熱マットを敷く。
- 分割して温める機能がある場合は、ひとのいない部分はスイッチオフ。

カーペットのカー
電気カーペット
断熱マット

Q エアコンの上手な使い方

- 暖気は下向きに送風し、扇風機で室内の空気を循環させると効果的。
- 外出や寝る20分前にスイッチオフ。
- フィルターはこまめに掃除をする。

冬のエコポイント!

出典：パナソニックの冬、ご家庭にオススメする省エネライフ! (平成26年10月 東京都環境局発行)



みなさんは「鉄鋼スラグ」という言葉を、聞いたことがありますか? それは、鉄をつくる過程で生産される副産物のこと。実は鉄鋼スラグをもとにつくられた製品は、セメント原料やコンクリート用骨材、道路の路盤材やアスファルトに用いられるなど、私たちの身近なところで活用されています。肥料成分も含まれていることから、農作物用肥料と

鉄鋼スラグ協会では、そんな鉄鋼スラグ製品のことをより多くの人に知ってもらおうと、そして鉄鋼スラグ製品にこめたメッセージをより広く伝えていくことを目的に、2008年より、「鉄鋼スラグ製品

と海と森」と題したアートコンテストを開催しています。誰でも気軽に参加できるコンテストです。まずは鉄鋼スラグ協会のウェブサイトで、鉄鋼スラグ製品のことを少しでも勉強してください。そのうえで海や山や川や森、そして私たちが暮らす町や都会を舞台に、たくさんの生命が輝き、共存している様子を表現してください。みなさんの力作を、お待ちしております。

また、12月11日(木)から行われる、エコプロダクツ2014にも出展します。ぜひ、立ち寄ってみてください。

今月のエコチル ★おすすめコンテスト★

第7回 「鉄鋼スラグ製品と海と森」アートコンテスト

▲第6回最優秀賞(子供の部)作品

お台場 レインボー花火 2014

お台場のイルミネーションはすべてLED!

12月6日 13日 20日 27日 19:00~

12/13(土)は「エコプロダクツ展」の開りに、お台場で花火を見よう!

4週連続開催

【主催】お台場レインボー花火実行委員会
【アクセス】ゆりかもめ「お台場海浜公園」、「お台場」駅
りんかい線「東京テレポート」駅

レインボーブリッジ スペシャルライトアップ：12月6日(土)よりスタート(1月4日)まで毎夜点灯! ※写真はイメージです。

お台場
“自由の女神像”
沖より打ち上げ
(10分間、約1,800発)
※荒天の場合は中止

花火の開催情報はこちらから!

台場・青海・有明エリアの
総合的なご案内
イベント情報の実施
※お台場.net

東京 お台場 検索

「你キーン」子クラブ お台場 2014 ファンタジーが楽しくクリスマス
平成26年12月25日(木)まで開催中!
<http://iodaiba.com/>

お台場へのアクセスは公共交通機関でエコ移動しよう!

キミのお家は省エネ、できているかな?

リビング・まよしの居室のポイント!

✓チェックしてみよう ※数値はすべて月換算したものです。

1	暖房時の室温は20℃を目安にする		
<input type="checkbox"/>	エアコン	電気月 9.7kWh削減	250円 オトク
<input type="checkbox"/>	ガスファンヒーター	ガス月 1.5㎡削減	230円 オトク
<input type="checkbox"/>	石油ファンヒーター	灯油月 1.9ℓ削減	210円 オトク
2	白熱電球は、LED電球や電球形蛍光灯に交換する	電気月 7.0kWh削減	180円 オトク
3	省エネモードや画面を明るすぎないように設定する	電気月 2.3kWh削減	60円 オトク
4	液晶テレビ32インチを1日1時間消す	電気月 1.4kWh削減	40円 オトク
5	電気カーペットの設定温度は「強」から「中」にする	電気月 33.8kWh削減	880円 オトク
6	電気カーペットは必要な部分だけ温める	電気月 16.3kWh削減	420円 オトク

出典：「家の中の省エネハンドブック(平成26年1月東京都環境局発行)」より抜粋

窓から熱を逃さない工夫

冬の暖房時には、室内の熱の半分以上が「窓」から逃げるので、厚手のカーテンを使用したり、市販の断熱シートを窓に貼って、熱を逃さない!

冬の暖房時に窓から熱が出る割合

窓(開口部) 58%

外壁 15%

屋根 5%

床 7%

換気 15%

室内温度 18℃

室温 -2.6℃

厚手のカーテンを使用。床まで届く長いカーテンの方が効果的

市販の断熱シートを窓に貼るのも効果的

出典：「住宅の省エネリフォームガイドブック」東京都都市開発局、一般社団法人日本建材・住宅設備業協会

GPマークのこと、知ってる?

グリーンプリンティング(GP)認定制度のキャラクター“ジッピー”だよ!

みんなはGPマークって、知っているかな? これは、印刷するとき使う材料から、つくる工程、印刷会社の取り組みまで、環境に配慮しているのが認められたものにだけ、つけられるマークなんだよ!

みんなの周りにはあるGPマークを探してみてね!

GREEN PRINTING JFPI

エコプロ展で、GPマークのことを詳しく紹介するよ!

クイズの解答者には、ジッピーメモ帳をプレゼント!

待ってるね♪ ※イラストはイメージです。

ジッピー

一般社団法人日本印刷産業連合会
グリーンプリンティング認定事務局
ホームページ <http://www.jfpi.or.jp>

ツイッターを始めたよ!
https://twitter.com/jfpi_gp

「鉄鋼スラグ製品と海と森」

第7回 アートコンテスト作品募集!

第5回最優秀賞 ▶ (子供の部) 作品

海や山、川、森、そして私たちが暮らす町や都会を舞台に、さまざまな生物がイキイキと輝き、共存している様子を、絵画、イラスト、写真(プリント)のいずれかの方法で、表現してください。

応募締切 2015年1月31日(土) 消印有効

●応募方法
鐵鋼スラグ協会のウェブサイトから応募用紙をダウンロードし、必要事項を記入のうえ、作品とともに鐵鋼スラグ協会に郵送してください。
※応募作品は返却いたしません。
※応募作品の著作権、使用権などは、鐵鋼スラグ協会に帰属します。
※審査に関する問い合わせには、お応えしませんが、入選者との連絡や手続きのため、応募事項は正確でなくご記入ください。

●作品のサイズ
絵画、イラストはA3サイズ以下、写真は四つ切サイズ以下のものに限りま。

●発表
2015年3月に鐵鋼スラグ協会のウェブサイト上で発表の予定です。

●賞

子供の部(中学生以下)
最優秀賞1点 ▶ **賞金5万円**

大人の部(高校生以上)
最優秀賞1点 ▶ **賞金10万円**

優秀賞(子供・大人に問わず)
6点 ▶ **賞金各3万円**

団体賞(10人以上のご応募をいただいた学校や絵画教室などの団体)
2団体 ▶ **各3万円相当の図書カード**

ホームページ http://www.slg.jp/activity/art_contest/index.html

お問い合わせ 鐵鋼スラグ協会 TEL.03-5643-6016
〒103-0025 東京都中央区日本橋茅場町3-2-10 鐵鋼会館5階

これから行きたい イベント情報!

ここでは、小学生が休日に楽しめる、さまざまなイベントを紹介するよ。プログラムの詳しい内容については、直接問い合わせさせてみてね!



都立木場公園

「木場プレーパーク」

12/13(土) 10:30~15:00

木場プレーパークは、子どもが自由にのびのび遊べる場所。「危ないからダメ」とは言われないよ。プレーリーダーと一緒に、土や水、木、廃材、ロープなどを使って遊ぼう! いつ行っても、いつ帰ってもOKだよ。

●参加料:無料
※事前予約不要。小雨決行。汚れても良い服装で行ってね。

●会場
都立木場公園(南の冒険広場)
江東区木場4・5丁目・平野4丁目・三好4丁目
●お問い合わせ
NPO法人 夢園人
TEL.03-5935-7302



チームラボ

「踊る!アート展と、学ぶ!未来の遊園地」

2015年3/1(日)まで 10:00~17:00

ウルトラテクノロジスト集団・チームラボの世界を体験できる企画展だよ。これまでに発表された「お絵かき水族館」などの遊園地作品のほか、新作の「3Dお絵かきタウン」など、見どころがいっぱい。ぜひ行ってみてね!

●入場料:大人1,800円、中人(小学生~18歳)1,200円、小人(3歳~小学生未満)900円

●会場
日本科学未来館1階 企画展示ゾーン
東京都江東区青海2-3-6
●お問い合わせ
日本科学未来館
TEL.03-3570-9151



「お絵かき水族館」チームラボ2013

マザー牧場 イルミネーション

キラキラファーム 妖精と羊のカーニバル

2015年2/1(日)まで 16:00~20:00

マザーツリーに住む妖精や羊たちが、光と音のショーを繰り広げるよ。動物たちと触れ合った後、キラキラの空間を楽しんでね。本格的なアイスリンクもあるから、家族やお友だちと滑ってみよう。

●入場料:1,500円(車の場合、駐車料+乗車している全員分) ※詳しくは問い合わせせてね。
※2015年1/7(水)までは毎日、以降は土日・祝日に開催。

●会場
マザー牧場
千葉県富津市田倉940-3
●お問い合わせ
マザー牧場
TEL.0439-37-3211



行動してほしいという思いがある。今回お話を伺ったのは、昭和シェル石油株式会社の大津麻衣さんです。同社が取り組んでいる環境問題対策や、「環境フォト・コンテンツ」を始めたきっかけなど、いろいろなお話を聞いてみました。

作品づくりを通じて、環境問題に対して自分でできる何かに気づき、

地球にちょっといいはなし

エコなひと

今月のテーマ
環境問題への取り組み

昭和シェル石油株式会社
広報部 課長
お話し 大津 麻衣さん
1993年昭和シェル石油株式会社に入社。人事部、営業、東欧支店、情報企画を担当し、2007年に広報部に専任。メディア対応や社内外のコミュニケーションの制作など、業務は多岐にわたる。



「配送を工夫し、環境負荷を減らす」みなさんも、ホタテ貝のマークが目印のガソリンスタンドを見たことがありませんよね。それが、昭和シェル石油のサービスステーションです。「当社は、ガソリンや灯油、軽油といった燃料だけでなく、天然ガスや太陽光発電からつくる電気も供給しています」と、大津さんは言います。「ガソリンは、サービステーションまでタンクローリーで運ばなければならぬので、燃料を使いますが、大型車にして一度にたくさん運んだり、早朝や深夜など渋滞の少ない時間に配達したり、走行距離が短くなるようにルートを工夫するなど、使用する燃料を少なくすることで、環境負荷を減らしています」。

「フォトコンテンツを始めたい」という思いが、大津さんには、表紙でもお知らせしていますが、同社は「環境フォト・コンテンツ」「わたしのまちの〇×」を毎年開催しています。「これは10年前に、みなさんに環境について考えるきっかけを提供し、行動につなげてほしいという思いから始めたものです」と、大津さんは話します。ここ数年は、このイベントを環境学習の教材や、夏休みの宿題に活用する学校も増えているそうです。「作品づくりを通じて、環境を守るために自分にできることに気づき、実際に行動を起こしてほしい」と考えています。また、他の作品を見ることが、さまざまな考えがあることにも気づくはずですよ。来年はぜひ、みなさんも参加してくださいね。

数字パズル

右に9つの点があります。この点を4本の直線で、すべて通るように、一筆書きしてください。交差するのは良いですが、線をなぞってははいけません。

算数検定 問題2

123456789のどこかに+の記号をつけて、下の式が成り立つようにしてください。

(例) 1+23+456+78+9=567

① 1 2 3 4 5 6 7 8 9 = 45
② 1 2 3 4 5 6 7 8 9 = 54
③ 1 2 3 4 5 6 7 8 9 = 225

算数検定

個人受験 検定日

4月19日(日)

申込期間
2015年2月2日(月)~3月16日(月)
7月26日(日)・11月1日(日)にも実施いたします。

小学校入学前のお子様には
かずかたち検定

答えはコチラ! <http://www.su-gaku.net/gakushu/magazine/> または 算数検定 エコチル12月号 で 検索

日本最大級の環境展示会
エコプロダクツ2014

エコを学べる! 体験できる!!

入場
無料

エコプロダクツ2014に 行ってみよう!

12月11日(木) 12日(金) 13日(土)

10:00~18:00 (最終日は17:00まで)

会場 東京ビッグサイト(東1~6ホール)

主催 一般社団法人 産業環境管理協会、日本経済新聞社

エコプロダクツ展は、毎年12月に行われている、環境に配慮した製品やサービスを、一般の方々に紹介する展示会のことなんだ。「見つけよう! 未来をかえるエコの知恵」をテーマに行われる、今年のエコプロダクツ展の見どころの一部を紹介するよ!

エコなものが、
いろいろ買える!

安心・安全な食材を使ったエコごはんや、おしゃれなエコライフを応援するショッピングも楽しめるんだ。

環境活動の紹介が
学びの場に!

NPOやNGO、大学・教育機関の環境活動の発表もあり、小学生の校外学習の場として、毎年活用されているよ。

多彩なトークショー&
シンポジウム

環境に関連する分野の著名人によるトークショーやライブ、大人向けのシンポジウムも開催されるよ。

エコを体験する
機会も!

エコカーの乗車体験や会場内エコツアー、海の森見学会など、自分で見て触って体験できるメニューもいっぱい。

学びの広場で
記録をとりよう!

環境授業を体験したり、見学で知った・感じたことを記録できるコーナーもあるよ!

このページの見た



- 1 出版ブースの場所だよ
- 2 今年の出版内容だよ
- 3 イベントなどのプログラムだよ
- 4 時間や参加人数を確認してね

東6

選ぶことが、守ること。環境を考えているのはどれ?



昨年イメージ

ジュースのパックやトイレペーパーなど、紙を使う商品のほとんどは、森の木を原料にしています。森林は、地球温暖化を防ぐ役割を担う資源の一つです。だからこそ、植林した森はきちんと管理し、必要な分だけを使うこと、紙パックなど紙製品をリサイクルすることも、とても大切なことです。

適切に管理された森林に由来する製品であることを保証するしくみに、「FSC 認証制度」があります。コープには、この FSC マークのついた商品をはじめ、環境に配慮した商品や、3 R を推進する商品も、数多く扱っています。そこで今

回は、「森と畑」「魚と海」「人とくら」の3つのブースを設け、コープで扱っているエコ商品を展示。実際に商品を見たり触ったりしながら、どこがエコなポイントなのかを一緒に考えていきます。また、有機JAS、フェアトレード・レインフォレスト、MSC、MEL、エコマーク、カーボンフットプリントなど、エコにまつわるいろいろなマークのことを知る、チャンスにもなるはずですよ。

ラブコープ・キャンペーンキャラクターの「ラブコ」が案内するので、家族や友だちと一緒に来てくださいね!

FSCマークがついた紙パック飲料を展示!

「森と畑」のブースでは、紙をキーワードに、CO-OP商品の展示を行います。その中には森を守る「FSC」マークの紙パック飲料も多数登場します。また、紙の原料となるウッドチップに触ったり、木の年輪を数えてみるといった、体験型のコーナーを設けています。



魚はどうやって保護しているの?

「魚と海」のブースでは、「なるほど、魚を捕りつくさない金魚すくいをやってみよう」という、体験コーナーを設けています。実際に体験してみると、魚の数が減らないように考えて捕ると、ずっと捕り続けられることがわかるはずですよ。いつまでも、魚が捕れる環境を守るための工夫を、ここで学んでください。



いろんな大きさのスーパーボールを魚に見立ててすくってみよう

【CO-OP実験工房】

牛乳パック開き講習&競争や、自衛シオパンあて実験、ミックスキャロットでじゃんけんポンなど、商品を使った実験を行うよ。

- ◆随時実施
- ◆定員 | 各回5名程度
- ◆所要時間 | 10分程度

【アイスラリー&スタンプラリー(参加賞プレゼント)】

コープで一番人気の「ミックスキャロット」ジュースをプレゼント! 飲み終わった紙パックをブースに持参すると、再生紙100%のポケットティッシュとラブコマグネットがもらえるよ。

- ◆随時実施 ◆定員 | 特になし
- ◆所要時間 | 5~10分



日本生活協同組合連合会

東京都 渋谷区渋谷 3-29-8 コーププラザ <http://jccu.coop/>

東5

毎日の暮らしをエコにするための取り組みとは?



ライオンブースのイメージ

ライオンは、ハミガキや歯ブラシ、お洗濯につかう洗剤など、日々の暮らしに密着した製品をつくっています。そして、みなさんが毎日の生活でリリや我慢をすることなく、その製品を使うことでエコな生活になるような、そんな製品をお届けしたいというのがライオンの思いです。2013年には、「Eco Vision 2020」として、「温暖化」などの地球環境問題に対してライオンがどのように取り組むか具体的な目標をたてて、活動しています。

今年のライオンのブースでは、一日の「めぐり」をテーマに、朝起きてから、夜眠るまでの間に使われるライオン製品を展

示し、製品ごとに環境にどう配慮しているのかを、わかりやすく説明します。

製品をつくる際に、何を原料にするのから始まり、どうやって、どう運び、どう使い、使用後の製品をどう捨てれば、環境への負担が減らせるのか? 製品にどんなエコな工夫がされているかを知ること、自分たちがふだん使っているものを、見直すきっかけにもなるはず。

このほかにも、スタンプラリーやワークショップを用意しているの。楽しみながらエコについて学べるはず。ぜひ、お立ち寄りください!

今日を愛する。

LION ライオン株式会社

東京都墨田区本所1-3-7

http://www.lion.co.jp/ja/csr/

ブースの中でスタンプラリーをしよう!

ブース内は「おはよう」から「おやすみ」まで、5つのコーナーに分かれています。ブースの入り口で配布する無地のエコバッグに、コーナーに設置されたスタンプを押して、オリジナルエコバッグを完成させましょう!



ecoメガネをあてると影絵が見える!?

天井から吊るされたスクリーンに向かって伸びる光の数々。そのまま見ると、ただの光にしか見えません。でも、ライオンのecoメガネを通して見ると、アラ不思議! 影絵の中から、メッセージが現れるのです。何が浮かびあがるのか、あなたのその目で確かめてみませんか?



パネル展示

ライオンは、「洗う」ことに関わる製品が多いので、常に水と深く関わりながら、水と環境に配慮した製品づくりをしています。そうした活動の一環でもあり、生物多様性保全活動にもつながる、「山梨の森」「酒匂川水系のメダカの繁殖」「アオウミガメの保護活動」などを紹介するよ!

◆常時展示



東6

清涼飲料自販機の省エネ化について知るチャンス!



外出するたびに、いろいろな場所で見かける、さまざまな自販機。暮らしを便利にしてくれていると同時に、暗い道を明るく照らしてくれるなど、防犯にも役立っています。

このように、生活の中に定着している自販機は、電気で動き、台数もあるので、たくさんエネルギーを使っていると思われるがちですが、製造メーカーの努力もあり、現在の自販機には、いろいろな省エネの工夫が詰まっています。

今回は、そんな自販機の省エネ技術を、パネル展示や映像を使って紹介します。電力使用量を減らす工夫や、新たに取り入れられた真空断熱材のこと、照明の自動点灯・消灯のしくみなど、自販機まつわることを楽しく学べます。

自販機クイズ

ブースで用紙を受け取り、解答を記入したら、係員に渡してね。簡単につくれる自販機型貯金箱ペーパークラフトをプレゼントするよ!

- ◆随時実施 ◆問数 3問 ◆1日1000セット限定・先着

映像上映

キャラクターの自販機くんが、省エネ技術などを紹介するよ。キミたちの知らない自販機の秘密がいろいろあるので、楽しめるはず!

- ◆随時実施 ◆所要時間 | 7分程度

缶・ボトルシール自販機設置

自販機のしくみなどが、シール自販機(写真右)だと、よくわかるよ! 自販機に商品を入れる体験もできるよ!

- ◆随時実施

清涼飲料自販機協議会

東京都中央区日本橋室町3-3-3 CMビル3F http://www.jsvmc.jp/

東3

3Rすべてに対応する、すばらしいガラスびんを紹介!



ガラスびんの3Rの普及・啓発に取り組む「ガラスびんリサイクル促進協議会」は、30周年を迎えた今年、「ガラスびん3R促進協議会」に、名称を改めました。びんは、薄くすることで軽量化し材料を減らす「リデュース」、何回も洗って使える「リユース」、使い終わったらびんを砕いて原料にする「リサイクル」など、3Rのすべてに対応しています。そんなガラスびんの良さと、どんなふう(3R)するのかを、動画を交えて紹介します。今回は、「へらしてか〜く びんもすっきりダイエット」という、新しい動画を用意しました。

さらに、ガラスびんに関するワークショップも開催。リデュースクイズに答えると、ステキなプレゼントがもらえますよ!

クイズラリー①

びんのリデュースに関するクイズを行うよ。解答者にもれなく、缶バッチなどをプレゼント! 種まきしたら、約1週間で食べごろになるんだって。キミもチャレンジしてみよう!

- ◆11:00~14:00 ◆所要時間 | 3分程度

クイズラリー②

時間限定で、回答者にもれなく食卓にも役立つ「かわいれ大狼びん栽培セット」をプレゼント! 種まきしたら、約1週間で食べごろになるんだって。キミもチャレンジしてみよう!

- ◆11:00~14:00 ◆所要時間 | 3分程度

映像上映

びんのリデュースに関する動画を上映中。そのすばらしさをキミの目で確かめてみてね!

- ◆随時上映 ◆所要時間 | 10分程度

ガラスびん3R促進協議会

東京都新宿区百人町3-21-16 日本ガラス工業センター1階 http://www.glass-3r.jp

東4

絆にはまるな。～明日のためのHondaの知恵



昨年イメージ

「Blue Skies for Our Children 子どもたちに青空を」を環境スローガンに、Hondaの環境取り組みを「空」「山」「海」「都市」それぞれのステージで、わかりやすく紹介します。

みなさんを迎えるのは、まず「空」のコーナーです。Hondaが夢へのチャレンジとして開発した、「ホンダジェット」を紹介します。エンジンを翼の上に配置した独自の形をしているので、環境に優しく、客席も広々しているんです。

「海」では、Hondaビーチクリーン活動を紹介します。「素足で歩ける砂浜を次世代へ」をスローガンに、Hondaの技術と人の力

を活用した、Hondaビーチクリーン活動を行っています。これまでに全国100カ所以上の砂浜で行った清掃活動の様子と、そのときに使うビーチモップの美車を展示。乗車したり、砂をふるいにかける実演を見ることが出来ます。

ブースを見れば、Hondaってこんなこともやっているんだ!と思っただけのはずですよ。

ブースでは、Hondaの環境キャラクターで、大昔から地球を見守ってきた葉っぱの妖精「リーフェル」にも会えるので、ぜひお立ち寄りください。

「都市」では、新型燃料電池自動車「Honda FCV CONCEPT」を紹介!

Hondaは次世代型の環境車として、水素と酸素を化学反応させ、発生した電気によって走る自動車を開発しました。今回、この新型車をブース内で特別に展示します。Hondaが目指す走だけではない、「つくる」「つかう」「つながる」という、未来の技術を見に来てください。※展示した車には触れられません。



「山」では、Honda Woodsの取り組みを紹介!

Hondaには、「次世代のために、人を元気にする森にしたい」という思いがあります。例えば、工場を自然豊かな森で囲むことも、「Honda Woods」の取り組みの一つです。森の手入れから生まれた自然素材を使った、クラフト工作体験コーナーもあるので、参加してみてください。



エコカー同乗体験

お父さんやお母さんと一緒に、エコカーの乗車体験ができるよ!最新のアコードプラグインハイブリッドに乗れるので、ぜひ乗ってみてね!



オリジナルチャーム+プレゼント

「エコチル」を持ってきてくれたら、Hondaの環境キャラクター「リーフェル」のオリジナルチャームを先着100名にプレゼント!



本田技研工業

東京都港区南青山 2-1-1

http://www.honda.co.jp/environment/

東3

環境に優しい容器のことを楽しみながら学ぼう!



「容器」には、缶やペットボトル、プラスチックボトル、パウチなど、いろいろな種類があります。こうした容器は、リサイクルされるだけでなく、容器を作る時にも環境に配慮していることを知っていますか?

東洋製罐では、エコな容器を作るために、いろいろなことに取り組んでいます。

特に注目してほしいのが、缶の材料や作り方を見直して開発された、環境に配慮した金属缶「TULC」です。実際に容器を展示するとともに、どんなところが環境に優しいのかを説明します。もちろん、その他の容器に使われている技術や、使用後のリサイクルまで、容器に関わることは何でも学べます。iPadと展示を組み合わせた企画や、ワークショップもあり、内容もたくさんです!

クイズラリー

ブースを回ってクイズラリーをして、エコな容器について学ぼう。クイズに答えて、インフォメーションコーナーに持っていくと、容器に関するマメ知識が書いてあるノートをプレゼントするよ!

- 随時実施
● 所要時間 | 10分以内

「ガラスクリスマスツリー」を制作

ガラスの空きびんを砕いてつくるカレットを使って、クリスマスツリーを制作するよ。キラキラ光る、手作りクリスマスツリーを、お家に飾ろう!

- 随時実施
● 所要時間 | 10分以内
● 3日間800セット限定

CAN 東洋製罐株式会社

東京都品川区東五反田 2-18-1 大崎フォレストビルディング
http://www.toyo-seikan.co.jp/

東3

スチール缶はリサイクルの優等生



ジュースやコーヒーなどの缶飲料や、みかんや魚の缶詰、のり・お茶・ワッケーが入っている缶を、みなさんも見たことがあるでしょう。そこで使われているのが、スチール缶です。飲み物を入れるものを飲料缶、果物や魚などを入れるものを食料缶と言うのですが、この二種類だけで、日本が生産するスチール缶の約80%を占めています。スチール缶の成分は鋼で、自動車用や鉄筋、家電用のスチールと成分が同じなので、一緒に混ぜて溶解でき、リサイクルされています。

今回は、スチール缶がリサイクルされる流れや、その重要性について、映像やパネルで紹介。さらに、鉄の原料である鉄鋼石や石灰、スチール缶プレスの展示も行います。

ミニ磁選機を体験!

ミニ磁選機を使うことで金属を分離する機械のことなんだ。今回は、そのミニチュアで、スチール缶が磁石で簡単に選別できる様子を、体験してもらおうよ。

スチール缶クイズ

昨年も大好評だった「スチール缶クイズ」が、今年も登場するよ!ブースに展示されているパネルを見れば、きっと答えがわかるはず。キミも全問正解を目指そう!プレゼントもあるのだからぜひ参加してね!

- 随時実施
● 所要時間 | 5分程度

スチール缶リサイクル協会

東京都中央区銀座 7-16-3 日本橋ビル1F
http://www.steelcan.jp/

東1

どんぐりポイント制度を紹介!



「地球温暖化」が進むと、南極などの氷が溶けて海面が上昇したり、大型台風が発生といった異常気象も起こりやすくなると言われています。では、なぜ地球は温暖化しているのでしょうか? それは、地球上のCO₂の量が増えているから。私たちの生活からはたくさんのCO₂が出ています。では、CO₂を減らすためには何をすれば良いのでしょうか?

経済産業省が進める「どんぐりポイント」はCO₂を減らす取り組みのひとつです。

ブースでは、その仕組みについて、「どんぐりマーク」や「どんぐりポイント」がついた製品やサービスを通してわかりやすく紹介します。どんぐりポイントを活用して地球温暖化を防ぎましょう!

「どんぐりん」もブースで待っていますよ!

カードゲームにチャレンジ!

製品をつくり、使うときに使うCO₂。何とか、なくすことはできないのかな?それができるとポイントが貯まるカードゲームを用意したよ。キミもチャレンジしてみよう!



- 随時実施
- 所要時間 | 10分程度

どんぐりんとうりやま撮影!

どんぐりんが、連携している企業のブースを訪問しているよ。運よく、どんぐりんがいたら、一緒に写真が撮れるよ! 会場で探してみよう。



- 随時実施



経済産業省
Ministry of Economy, Trade and Industry

東京都千代田区直島 1-3-1

<http://www.donguripoint.jp/>

東6

東京にある62市区町村のそれぞれの取り組みを紹介



東京には市区町村が62もあるって知ってましたか? オール東京62市区町村共同事業ブースでは、そのうちの33の自治体が共同で出展しています。今年のテーマは「東京の空の下 みんなでつくる 森の祭」。それぞれの自治体が行っているエコ活動を、お祭りのように楽しみながら知ってもらえるブースをつくりました。

また、62全部の市区町村が協力して制作した映像作品も上映します。自治体によってさまざまな取り組みがあるので、多くの発見があるはず! さらにステージでは、自治体が行っているエコ活動の発表など日替わりでイベントを開催します。

小学生のみなさんが楽しめるワークショップやスタンプラリーもありますので、ぜひお友達と一緒に来てくださいね。

ワークショップ・ステージ

みんなが楽しめるワークショップやステージを企画して待っているよ。内容もバラエティに富んでいるので、迷っちゃってもいいからね!



- ◆ スケジュールは下記
- ◆ ホームページにてご確認ください。
- ◆ 所要時間 | 10~20分程度

スタンプラリー

クイズに答えて止解すると、オリジナルのスタンプを押してもらえます。そのスタンプを全部集めたら、すてきなノベルティをプレゼントするよ!



- ◆ 随時実施
- ◆ 所要時間 | 10分程度



オール東京62市区町村共同事業
みどり東京温暖化防止プロジェクト

東京都千代田区船橋 3-5-1 東京区政会館内
<http://all62.jp/>

東2

森林管理の大切さと、誰でもできる守り方が学べる!



みなさんは、FSCのマークを見たことがありますか? FSCは、森林の管理や伐採が環境や地域社会に配慮して行われることを目的に、「森林認証制度」を運営しています。そして、認証された森林から生産された木を使ってつくられる家具や本、ノート、紙パックなどにFSCのロゴマークを付け、みなさんの身近なお店に流通させています。

今回は、「日本の木と共に暮らす」をテーマに、FSC認証の森林や木材について紹介します。いつも使っている紙や木製品に使用されている木材は、どんな森から来ているのかを知るチャンスです。FSC認証のしくみを通して、責任ある森林管理の大切さと、誰でもできる森林保全の方法を、学びに来てください。

木のアクセサリを作ろう!

FSC認証された森林の「木の粘土」や「おがくず」を使って、アクセサリ作りをチャレンジ! 自由な発想で、オリジナルアクセサリを作ろう!



- ◆ 10:30~12:20
- ◆ 所要時間 | 10~15分

FSC認証品を展示

家具や内装材など、FSC認証されたいろいろな製品が展示されるよ。どの森林の木材が、どんな製品に生まれ変わっているのか、その目で確かめてみよう!



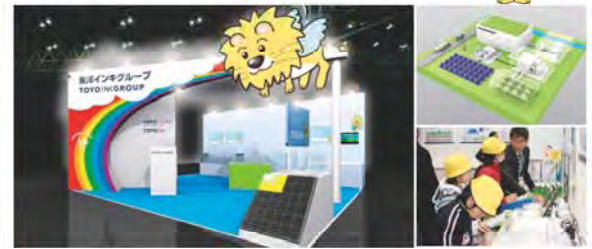
- ◆ 随時実施

FSC
FSC

東京都新宿区西新宿 7-4-4 武蔵ビル5F
<http://jp.fsc.org>

東3

「モノづくりはエコづくり」がテーマです!



東洋インキグループは、環境負荷の少ない暮らしを実現するために、製造工場でもエコな取り組みをしたり、環境に優しい製品をつくっています。

今回のテーマは、「モノづくりはエコづくり」です。製品をつくる時にエネルギーを有効につかう工場内のシステムや、太陽電池の寿命を延ばしたり性能をアップさせる材料などを、ジオラマや模型を使って盛りだくさんに展示します。

モノをつくる段階での環境保全のための配慮から、製品になってからのエコ性能まで、環境に関するさまざまな取り組みを紹介いたします。環境に配慮したパッケージや、環境に優しい印刷インキについても、知ることができますよ!

WET法で使われる生き物の展示

WET法とは、生態系のピラミッドに含まれる生き物をいろいろな濃度の排水に入れ、そこに含まれる物質が与える影響を調べる方法のことなんだ。このWET法で実際に使われている生き物を、ブース内に展示するよ。



わかったかなクイズ

ブース内を回って、「わかったかなクイズ」に挑戦しよう! 参加者には、事後学習に役立つ小冊子と、オリジナルグッズをプレゼントするよ!



- ◆ 随時実施
- ◆ 所要時間 | 5分程度

TOYOINKGROUP

東洋インキSCホールディングス株式会社
東京都中央区京橋 3-7-1 相互ビル 110タワー
<http://schd.toyoinkgroup.com/>

食育特集

参考：農林水産省ホームページ「食と農林水産業について知ろう、考えよう（食育の推進）」

秋の季節がわかるかな？

「食育クイズ」

春・夏・秋・冬、一番おいしい季節はいつかな？

モモ	ピーマン	ブロッコリー	シメジ
ソラマメ	カキ	ゴーヤー	ネギ
ギンナン	スイカ	アスパラ	ナシ

答えは11ページにあるよ！

食べ物には「一番おいしくて、栄養たっぷりな時期」「旬」があります。「旬」とは、自然の中で普通に育てた野菜や果物がとれる季節や、魚がたくさんとれる季節のことです。食べ物によってその時期は違いますが、「一番

おいしくて栄養もたっぷりです。旬のものを食べることで、自然の恵みや四季の変化も感じてみましょう。また、お正月や特別な日に食べる料理にも「旬」が関係しています。

なく、一年中売っているものも多くあります。そういった食べ物も多くは、ハウス栽培のように、あたためられた部屋で育てたものや、外国から輸入されたもの

食べ物と日本の四季のつながりを見てみよう！

寒い冬に温まれるホットミルクレシピ

ホットミルクは、体を適度に温め、空腹感を満たしてくれるだけでなく、含まれているカルシウムが、イライラも鎮めてくれるので、おすすめです。

ホットマシュマロココア

●材料(2人分)

A ココアパウダー…大さじ4
熱湯…25ml
牛乳…400ml
砂糖…大さじ1.5
マシュマロ…2個

●作り方

- Aを合わせて溶いておく。
- 鍋に牛乳を入れ、Aを加えて火にかける。
- 鍋に砂糖を加えて溶けたら、器に盛り、マシュマロをのせる。
- マシュマロが半分くらい溶けたところをいただく。

※牛乳を使うことで、茶葉のバランスが保たれるので、キミも試してみてください！

ジンジャーミルクティー

●材料(2人分)

しょうが…1かけ
紅茶…9g(ティースプーン山盛り3杯)
水…100ml
牛乳…200ml
コンデンスミルク…大さじ2杯
シナモンスティック…適宜

●作り方

- しょうがをすりおろし、搾り汁を紅茶の葉、水とともに火にかける。
- フタつくと沸いてから1分ほど煮出し、牛乳を加えて沸騰する直前で火を止める。
- カップにコンデンスミルクを入れ、茶こしてこしながら②を注ぐ。
- お好みで、シナモンスティックを添える。

※茶葉を水から煮出すときに、不織布のお茶パックを使うと、茶こしが不要に。

なるほど！牛乳Q&A!

給食がない冬休みこそ、牛乳を飲もう!

学校給食は、1日に必要なエネルギーと栄養素量の約1/3が摂取できるようになっています。右のグラフを見てわかるように、給食がない日は乳製品の摂取が不足して、カルシウム摂取量が大幅に減ってしまいます。冬休み中も食事やおやつで、1日に2本分の牛乳や乳製品を取り入れれば、栄養バランスが改善されます。給食のようなバランスの良い食事を心がけましょう!

出典：「小学5年生の学校給食のある日とない日の食事摂取量と食事区分別の比較(2010)」より男女児82名の平均値

給食あり	355 mg
給食なし	137 mg
減少率	-62%

牛乳店援会組「ミライノジアン」放映中!
TBSで毎週日曜日12:54~13:00

みんな見てね!

環境省の取り組み

日本最大級の環境展示会
エコプロダクツ2014
Fun to Shareブースに行こう!



写真は2014年度開催した「Fun to Shareブース」のもの

12月11日(木)~13日(土)まで、東京ビッグサイト東ホールで開催される、エコプロダクツ2014に、「Fun to Share」のブースを出展し、低炭素社会づくりに向けたいろいろな取り組みを紹介し、場所は東ホール054番ウエブで事前登録すると、入場がスムーズです。

検索

「ウォームビズ・プラス・ワン」って、どんな取り組みなの?

環境省では2005年から、室温20度でも快適に過ごせるライフスタイル「ウォームビズ」を呼びかけている。

2013年度からは、さらに楽しく、暖かく、快適に過ごすためのアイテムやアイデア、アクションを加える「ウォームビズ・プラス」を行っている。

「ウォームシェア」もこの取り組みの一つで、「一人一台の暖房を止めて、集まることで温まる」という

みんなは、「Fun to Share」という言葉を覚えてるかな? これは、低炭素社会をつくるために、最新の知恵をみんなで見えさせて、使っているという合言葉。今回は、冬の取り組みについて、紹介するよ。

みんなでシェアして低炭素社会へ! Fun to ShareのWinter 寒い冬を乗り切ろう!

WARM SHARE

ウォームシェアにチャレンジ!

家の暖房を止めてまにみ出かけたり、一つの部屋に集まったりすることで、エネルギーの消費を減らせるよ。家族や友達と取り入れやすい「ウォームシェア」を、ぜひ実践してみてね!

林道 公共施設やデパートなど、身近で暖かい場所に集まって、楽しい時間を過ごそう!



スポーツ 寒い冬でもスポーツをすれば、身体が温まるよ!



鍋 みんなで一つの鍋を囲めば、心も身体も温まる! 食材にこだわって地産地消するのもステキ!



他にもあるよ!
まちのウォームシェア

- 温泉や浴場で
- 飲食店で
- 旅行で
- 芸術で
- ショッピングで



取材協力 **環境省** 地球環境局 地球温暖化対策課 国民生活対策室 **Fun to Share** 検索 **その後「ウォームビズ・プラス・ワンについて」をクリック**

Fun to Shareに参加して

ウォームビズグッズをもらっちゃおう!

70名様プレゼント!!

ウォームビズも、Fun to Shareの一つ。エコチルを応援してくれる企業が、プレゼントを用意してくれたよ! ハガキやFAXにFun to Shareに関わるイラストを添えたり、応募フォームでどんな取り組みをしているのかを教えてください。どんどん応募してください!

応募概要

応募締切 2014年12月31日(水)必着

ウォームビズグッズをご希望の方は、ハガキやFAX、ホームページ、携帯サイトから応募してください。

【ハガキの送り先】
〒060-0062 札幌市中央区南2条西1丁目 宮本ビル7F
(株)アドパコム エコチル編集部
「東京版ウォームビズグッズプレゼント」係
FAX番号 011-200-5577 ホームページ <http://www.ecochil.net/>
携帯サイト上のQRコードまたは <http://www.ecochil.net/oubo>

【個人情報取り扱い】
個人情報は、エコチル編集部と環境省のFun to Share事務局にて適切に管理し、プレゼント発送とメールマガジン送信以外に使用いたしません。

【当選発表】
賞品の発送をもって当選とさせていただきます。賞品は、2015年1月23日(金)までに発送予定です。

イラストや一言コメントも大募集! その一部をエコチルネットで公開するよ!!

ウォームビズグッズをプレゼント

Hondaの「リーフェルものがたり」をみんなで読もう!

リーフェルレンジャーのオリジナルチャーム

色によって担当する環境活動が違う、リーフェルレンジャー。きみにプレゼントされるのは、どの色かな? 「リーフェルものがたり」は、ウェブサイトで読めるので、アクセスしてみてくださいね!

30名

HONDA 本田技研工業株式会社 <http://www.honda.co.jp/lelife/index.html>

そのままでも暖かく、カイロも入るネックウォーマー

しろくまのきもち あったかネック

ターバンにも!

2個セット **10名**

株式会社ビッグウイング <http://www.bigwing.co.jp>

スキー場で自いっばい楽しんで 体も心も温めよう!

プリンススノーリゾートで使えるリフト1日券(大人1名ご招待券)

10名

Prince Hotels & Resorts プリンスホテル <http://www.princehotels.co.jp/ski/>

鍋にピッタリのラーメンを家族みんなで食べよう!

CO-OP「味一番 鍋用ラーメン」65g/10袋入

つるみとコシのあるノンフライ味一番の麺が、鍋用で奇跡! 寄せ鍋やキムチ鍋など、何でも合います!

20名

CO-OP 日本生活協同組合連合会 <http://jccu.coop/>

みんなあつまれ!! エコチル広場



エコチルおたよりコーナー 今月は...2014年にがんばったこと

このコーナーでは、毎月出されるお題に対する、みんなの意見やエピソードを紹介するよ!

米づくりをがんばりました。春に田植えをして、秋に稲刈り、脱穀をしました。新米で餅つきをするのが楽しみです。(小4・スーパーサヤMくん)

私はプールの検定で、100mクロールの1級に受かりました。来年はもっとタイムが速くなるように、がんばりたいです!(小5・sayoさん)

エコチルおたより

春から秋まで、長い間、お疲れさま! 新米で作るお餅は、とってもおいしいだろうね。エコチルも食べた〜! 餅つきしたら、また感想聞かせてね。



エコチルおたより

sayoさんの他にも、プールのことを書いてくれた人がたくさんいたよ。エコチルも来年は25m泳げるように、練習するぞ〜!



エコ川柳コーナー 地球・環境がテーマだよ!

エコチル 地球・環境をテーマに川柳を募集しています。下の応募用紙の12に記入して編集部まで送ってね。

杉並区立和泉小学校 4年生 四宮 姫和さん

LED まちのじゅみようをのばしてる

今月のエコチル大賞

エコチル大賞者には、オリジナルマイバッグに作品と名前を入れてプレゼントするよ!



お題「僕の私の宝物」

Misakiさんからお題のリクエストがあったよ! みんなの宝物は何か? 下記応募用紙の12に記入して、ぜひ編集部へ教えてね。お題以外のフリートークも待っています!

お題は毎月変わります。お題のリクエストもお待ちしております! エコチル広場のおたよりはペンネームと学年をつけて紹介させていただきます。

エコチル12月号応募用紙 ハガキに貼って編集部まで送ってね!

東京版12月号 応募用紙 ①-⑪は必ず書いて送ってね。丁目・マンション名なども省略せず書いてね。

1 フリガナ 4 男/女 7 居住地 東京都 区・市

2 お名前

3 小学校 5 学年 6 年齢 メールアドレス

8 エコチル今月号は、どこでもらいましたか?
・学校の教室で(先生から)・学校に置いてあったのをもらった
・部内の児童館で・その他

9 エコチル今月号の内容はどうでしたか?
もっとももしろかった記事は何ですか?
(その理由)

10 おうちでエコチルを読んだ方すべてに○をつけてください。
・子ども(小学生未満)・子ども(小学生)・子ども(中学生)
・高校生以上の学生・お父さん・お母さん・その他の家族

11 エコチル以外で定期購読している新聞があれば、おしえてください。
・読売KODOMO新聞・朝日小学生新聞・毎日小学生新聞
・特になし・その他

12 エコチルおたよりコーナーの応募とエコチルの感想などはこちらへ。
13 ペンギンに関する疑問や質問を書いてね!
14 エコワードパズルの答え

エコワードパズルコーナー 抽選でプレゼントが当たる!



- 1 白い、大きな水鳥。英語では「スワン」と言うよ。
- 2 小指の隣の指。お姉さん指とも呼ばれるね。
- 3 だての反対は?
- 4 冬、を英語で言おう。
- 5 気体や液体を、□や鼻から引き入れること。「大きく息を○○」。
- 6 絵を描くことを仕事にしている人。

ヨコのカギ

- 1 白い、大きな水鳥。英語では「スワン」と言うよ。
- 2 「薄い」の反対は? 「○○線茶を飲む」。
- 3 警察のこと。英語で警察官は○○マン(ウーマン)。
- 4 日が沈む前。赤い空はきれいだね。
- 5 自分の家を離れて、よその土地へ行くこと。「○○に出る」。
- 6 「車」を英語で言うと? 低公害車は、エコ○○とも呼ばれるね。

先月は何分で解けたかな?

11月号のこたえ

じ	が	い	も
あ	か	も	な
ま	た	た	み
せ	い	ら	お
じ	う	し	や

こたえ A B C D

応募方法 締め切りはH26年12月31日(水)まで 当選発表 すべての当選は賞品の発送をもって代えさせていただきます

応募用紙の記入方法: ①-⑪は必ず書いてね

ハガキに上記の宛先を書いてポストへ 下記のWEBからも応募できるよ

WEBからすべての応募ができるよ

QRコードは一部のケータイでは読み取れない場合があります。予めご了承ください。

<http://www.ecochil.net>

【宛先】 T060-0062 北海道札幌市中央区南2条西1丁目 宮本ビル7F アドバコム エコチル編集部 「東京版12月号 応募係」

クロスワードを解いて、アルファベットの順に並べると、何という言葉になるかな? 左の応募用紙の14に記入して編集部まで送ってね。

今月のエコワードパズルプレゼント

明治神宮外苑アイススケート場 滑走料招待券ペア

いよいよ、アイススケートのシーズンが到来するね。初めてでも楽しいので、365日いつでも滑れるスケート場でチャレンジしてみるのもいいかも!

25組50名

お子様向け 体験型イベント

インフルエンザに負けない3つの約束!

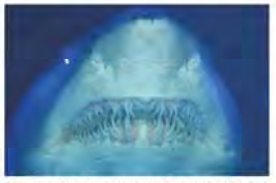
「めざせ! 空気博士」の今回のテーマは、これからの冬の季節に気になる「風邪やウイルス」。楽しいゲームをしながら、日々どんなことに気をつけたらいいのか、分かりやすく解説します!

ダイキンソリューションプラザ「フーハ東京」にて 1/10(土)よりスタート!

体験内容: インフルエンザウイルスってどんなもの? インフルエンザに負けない3つの約束、空気清浄機のはたらきを学んでみよう! ウイルス対策の強い味方、空気清浄機の内部を見ながら、その働きを学ぼう! 空気中の見えない敵を探し出せ! ブラックライトを使って、お部屋の中の見えない菌を探し出そう!

完全予約制 イベントです!

フーハ東京ホームページよりご予約ください! <http://www.daikin.co.jp/fuha/>



獲物を噛み切るというより、とがった歯でつかまえて丸呑みにする

凶暴な顔つきだが性格は大人しい

シロワニは、体長が2〜3mと大きく、背は灰褐色、おなかは白色です。口を閉じても鋭い歯が見えます。凶暴な顔つきをしていますが、性格は比較的大人しく、海で人をおそつことはありません。

他のサメと同様に、シロワニの歯は使い捨てで、口の中で常に新しい歯が作られています。

獲物を噛み切るというより、とがった歯でつかまえて丸呑みにする

シロワニは、卵を胎内で孵化させて出産する。卵胎性の

呼吸を吸い込む

ふつうの魚は、体内にある鰓で浮力を調整していますが、鰓のないサメやエイの仲間には、通常、肝臓の油(肝油)で調整します。シロワニは中々も変わった習性を持ち、肝油の他、水面で空気を吸って貯めることで浮力を調整しています。主に魚の他、イカ、タコ、甲殻類を食べますが、他のサメやエイを好んで食べることも知られています。



オスの腹側に交接器が2本ついている。交尾をして体内受精する

今月のどうぶつ シロワニ

Carcharias taurus

西部太平洋やインド洋、大西洋の温帯地域、地中海、紅海などに分布している。日本では東京都の小笠原諸島が有名。



ネズミザメ目オオワニザメ科

今月の一言

シロワニは温和な性格をしています。外見はまさに皆さまで思い浮かべる「サメ」のイメージ通りのカッコいいサメです。



すみだ水族館 展示飼育部 小川 圭介さん

すみだ水族館だより 生き物ってオモシロイ!!

地球上にともに生きる動物たち。彼らの生き方や暮らしを見つめるといさや自然の大切さが見えてくる。

ペンギンQ&A



Q エコチル館からの質問
ペンギンは夜、何をしていますか?

A マゼランペンギンは、夜になると、寝る為に岩の上へ上がるよ。1羽1羽にお気に入りの場所があって、毎晩、ほぼ同じ場所に帰ってくるんだ。寝方は様々で、立ったまま寝る子もいれば、うつぶせの子もいるよ。仲良しのペンギンだと体をくっつけて寝てる事もあるんだ。

ペンギンについて聞いてみたい質問を、11ページの応募用紙に書いて、エコチル編集部に送ってね!

取材協力: 監修/すみだ水族館

すみだ水族館 東京都墨田区押上一丁目1番2号 東京スカイツリータウン・ソラマチ 5F・6F TEL 03-5619-1821 年中無休 http://www.sumida-aquarium.com/

次号のエコチル配布予定日は1月13日(火)です。

エコチルは墨田区、杉並区、新宿区、中央区、千代田区、文京区、港区、品川区の小学校215校で配布していることも環境情報誌です。

文京区や台東区、品川区、杉並区、葛飾区、新宿区、目黒区、豊島区、荒川区にある児童館167館でも設置しています。

エコチル編集部 TEL. 011-200-5671

2014年 子どもとためす環境まつり

開催報告

2014年10月11日(土)、中央区立月島第一小学校で、「子どもとためす環境まつり」が開催されました。中央区環境保全ネットワークが主催するこのイベントも、今年で11回目を迎え、32もの団体・企業・行政がさまざまなブースを出展。自然環境や水、空気、エネルギー、食、人といった多彩なテーマに基づき、ブースごとに趣向を凝らしたプログラムが用意され、参加者を楽しませていました。

また、今年の環境まつりでも、「サーモンプロジェクト」と呼ばれる独自の取り組みに参加している子どもサポーターが活躍。来場者をブースに誘導したり、体験学習のサポートをするなど、イベントの盛り上げにも一役買ってくれました。

実験やものづくり、展示、ゲームなど、いろいろな趣向で環境の知識を深めることのできる環境まつりは、毎年楽しみにしている参加者も多いようです。来年も開催予定なので、機会があればみなさんも、ぜひ足を運んでくださいね!

主催/中央区環境保全ネットワーク

全長15メートルの小笠原ザトウジラが水槽を泳ぐ

プロジェクションマッピング 実物大クジラがやってきた!

世界自然遺産・小笠原諸島の海を再現した高さ6メートル幅9メートルの「東京大水鏡」に、小笠原のザトウジラが、プロジェクションマッピングで再現されます。

上映期間 2015/11/12(月・祝)まで
上映時間 各日10:00~20:30
※毎時00分と30分に各回約5分間 特約

すみだ水族館 TEL. 03-5619-1821 営業時間: 9:00~21:00
in TOKYO SKYTREE TOWN www.sumida-aquarium.com

Prince Hotels & Resorts キッズフリープログラム

冬 全部あそび!

パトロール体験や圧雪車乗車体験など、お子さま向けの楽しいイベントがいっぱい! 雪遊びを通して家族の絆も思い出を!

挑戦すると、上達すると、スキーってこんなにおもしろい! 滑って転んで大きくなるよ!

キッズチャレンジ

- ちっちゃがり競争
- ジャンブルボール
- 動物の音コース

Prince Snow Resorts

Seibu Group 全国10スキー場

- 富良野スキー場
- 栗石スキー場
- Mt.Naeba (苗場スキー場・かぐらスキー場)
- 万座温泉スキー場
- 六日町 八海山スキー場
- 軽井沢プリンスホテルスキー場
- 志賀高原 焼額山スキー場
- 妙高 杉ノ原スキー場
- 狭山スキー場

まだまだ楽しい内容がもりだくさん!
プリンススノーリゾート 検索