

We are Ecology Children

地球にやさしい子どもたち。

[平成25年度 地球温暖化防止活動 環境大臣表彰 環境教育活動部門 受賞事業]

エコチル

http://www.ecochil.net

エコチルに関するお問い合わせ ▶ エコチル編集部 Tel 03-6821-3525 Fax 03-3206-2620 Mail info@ecochil.net

発行：(株)アドバコム http://www.advcom.co.jp 〒104-0032 東京都中央区八丁堀3丁目4-12 京丸ビル2F Tel. 03-3206-2610 「エコチル」は(株)アドバコムの登録商標です。
エコチルは、「子どもたちから始まる環境活動の輪」をテーマに、毎月32.5万部発行している環境教育情報紙です。東京都内の小学校を通じて、子どもたちに届けています。

とうきょうばん 東京版 がつ 6月号

今月の表紙 新宿区立四谷小学校 2年生 今泉 和真さん

「にじとお花と土のせかい」

エコチル表紙イラスト 作品大募集!

キミのイラストで次号の表紙を飾ろう! イラストのテーマはエコ・自然・地球。画用紙にクレヨンや絵の具などで描いてね。

採用された方にプレゼント!

スケッチブックとポスターカラー12色セットをプレゼントいたします。

maruman マルマン スケッチブック (B4)

ペンてる ポスターカラー 12色 Pentel

くわしい応募方法は7ページの「応募方法」かウェブサイトを見てね! <http://www.ecochil.net>

どくしゅう 水を大切にしよう

今月のエコチル★おすすめコンクール★
第59回水道週間作品コンクール

今月のエコなひと 三ツ美などみらい技術館 川口 美優さん

これから行きたいイベント情報!
食育特集 食事のマナーを学ぼう

この夏は北海道の大自然に飛び出そう!

今月のエコワードパズル・プレゼント・上野動物園だより

第19回ジャパン・インターナショナル・シーフードショー

見て、触って、学べる! 親子おさかな学習会

毎日先着200名 参加無料

8/24(木)・25(金) 11:00~ 会場:東京ビックサイト

★生きた魚に直接触れるタッチプール
★ブース見学でスタンプラリー
★おさかなゼミで話を聞こう!

申込方法(先着順)
① 申込用紙をHPよりダウンロード
② 必要事項を記入
③ FAXまたはメールにて送信
FAX: 03-3582-2337
メール: osakana@suisankai.or.jp

くわしくは <http://www.suisankai.or.jp/>

国産水産物流通促進センター (構成員) 一般社団法人 大日本水産会 魚食普及推進センター 東京都港区赤坂1-9-13 TEL. 03-3585-6684

レットライ エコライフ

みんなの学校の校長先生を紹介! vol. 48

【江戸川区】平井西小学校 校長 春日 静子先生

本校は、えどがわエコセンターと協働し、環境学習をすすめるグリーンプラン推進校です。給食の食べのこしがほとんどなく、不用紙の再利用や、PTAと共にアルミ缶の回収を行っています。各学年で環境問題に取り組み、4年生以上は学習発表をします。地球を大切に思う気持ちが、自分の命を守ることに繋がることを知ってほしいと思います。

成田空港 エコキッズ・クラブ 2017

参加者募集中!!

「エコキッズ・クラブ」では、エコ・エアポートとして成田国際空港が行っている環境への取り組みや空港周辺の自然に触れる体験学習を行う「エコツアー」を開催しています。普段はなかなか入れない場所で、見て・聞いて・体験できる「エコキッズ・クラブ」に参加しよう!

開催日 2017. 第1回 8/22(火) 2017. 第2回 10/21(土) 2018. 第3回 3/3(土) 全3回

募集対象 小学校5・6年生 ※原則3回のエコツアーにご参加いただける方

応募方法 ホームページからお申込みください 成田空港 エコキッズ 検索

応募締切 2017年6月19日(月) 17:00

参加費用 無料 ※空港までの往復交通費は各自でご負担いただけます

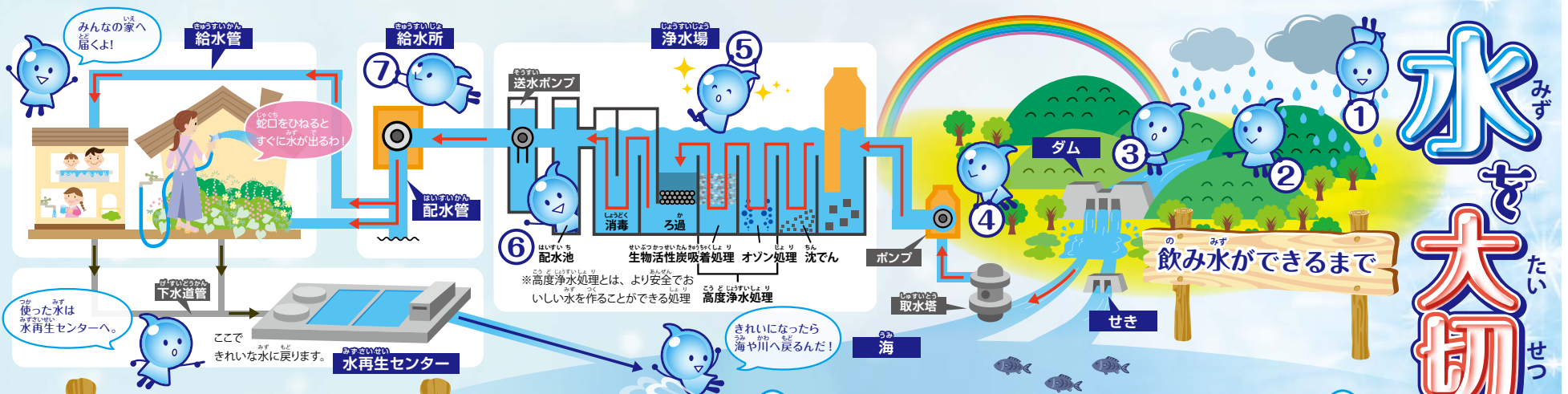
募集人数 50~60人 ※応募多数の場合は抽選となります

実施プログラムの一部(予定)

- 航空機格納庫見学
- 自然観察教室
- 航空科学博物館見学
- 滑走路脇での騒音測定体験
- ターミナルエコ探検
- エコ工作

騒音測定体験 自然観察教室 ターミナルエコ探検

お問い合わせ先/成田国際空港株式会社 地域共生部エコ・エアポート推進グループ エコキッズ・クラブ事務局 TEL 0476-34-5451 9:00~17:00(土日祝日を除く)



水を大切にしよう

飲み水ができるまで

- ① 山や森に雨や雪が降る。
- ② 降った雨は、土の中にしみこんでためられ、少しずつ川へ流れる。
- ③ その川の水はダムや湖にためられる。
- ④ 取水塔を通して浄水場に運ばれる。
- ⑤ 沈んで高度浄水処理→ろ過→消毒をする。
- ※高度浄水処理とは、より安全でおいしい水を作る事ができる処理方法だよ。
- ⑥ 配水池にためる。
- ⑦ 給水所から配水管を通して、みんなに届くよ。

水を大切にしよう!

日本では、蛇口をひねれば簡単に安全でおいしい水が出てくるけれど、だからといってむだに水を使っているわけじゃないよね。雨が降らず、水不足になる場合もあるので、節水を心がけて、水を大切にしよう。

おうちや学校や公園など、どこでも蛇口をひねっても、安全でおいしい飲み水が出てくるね。今回は、どうやって安心して使える水がみんなに届くのかを紹介するね。

「自由研究」の参考にもなる水道親子サポーター募集中!

サポーターになると、水道局の情報や、水に関する情報をメールで受け取れるよ。他にもサポーター限定のイベントや施設見学会などにも参加できるよ。活動期間は登録した日から小学校卒業まで。興味のある人は応募してね。

<http://www.waterworks.metro.tokyo.jp/kouhou/sapo>

登録無料 多摩川水源サポーター大募集!!

サポーターになると、小内貯水池（奥多摩湖）周辺の水源地域のお祭りの情報や、水源地の季節の状況などについてメールで受け取れるよ。森づくり等に関する意見も募集してるんだって。興味のある人は登録してね。

http://www.waterworks.metro.tokyo.jp/suido/jigyotokumi/water_source/supporter.html

川や湖、海の水をよごさないようにしよう!

水をよごす大きな原因の1つは、私たちの家庭から出る生活排水なんだ。ちょっとした工夫で生活排水を減らすことができるので、おうちの人と話し合っ、できることから始めてみよう。

- 調理器具や食器の汚れは、ゴムベラや新聞紙、古布などでふき取ってから洗う
- 天ぷら油の残りは妙め物にして使う
- 残った天ぷら油は新聞紙や古布などにしみこませて捨てる
- お米のとぎ汁は植木などにまく
- 洗たくにはお風呂の残り湯を使う

水はどう使われているの?

家庭で1人が1日に使う水の量

家庭での水の使われ方

風呂	40%
トイレ	22%
炊事	17%
洗濯	15%
洗面・その他	6%

2Lペットボトル110本
平均220L (平成26年度)

平成24年度 一般家庭水使用目的別実態調査

水道局では、毎年6月の水道週間になみ、毎年「水道週間作品コンクール」を行っています。次の世代を担う児童・生徒の、水道に対する関心を高めるとともに、生活に欠かせない水について理解を深めてもらうことを目的としています。

応募資格は、都内に住んでいる、または通学している小中学生のみです。

ポスター・作文(タ)

イトルは自由のテーマは「くらしを支える水道水」です。普段の暮らしの中で感じた水道のありがたさや、果たす役割など、水道や水道水に対して、どんなことを感じたり考えたかを募集しています。

昨年「第58回水道週間作品コンクール」の最優秀賞は、東京都立南大谷小学校4年生(当時)の長井 檜樹さんです。

応募作品は審査後、最優秀賞など、4つの賞に選ばれます。選ばれた作品は、水道局の広報活動に活用します。入賞作品の一部は、作品展を開催する予定です。

みなさんもぜひ、身近な水道について考えて応募してみてください。

今月のエコチル

★おすすめコンクール★

第59回 水道週間作品コンクール

最優秀賞
町田市立南大谷小学校 4年生(当時)
長井 檜樹さん

水滴くん 水玉ちゃん



全国学校園庭ビオトープコンクール

ぜんこくがっこうえんてい

2017

しめきり **6.20**

みんなの学校には、自然とふれあうことができるビオトープはあるかな？
もしあるならば「全国学校・園庭ビオトープコンクール」に応募しよう！

くわしくは

<http://www.biotopcon.org/>

公益財団法人
日本生態系協会
ECOSYSTEM CONSERVATION SOCIETY-JAPAN

全国学校・園庭ビオトープコンクール係 〒171-0021 東京都豊島区西池袋2-30-20 音羽ビル
TEL: 03-5951-0244 月～金 9:00～18:00 土 9:00～15:00

後援

環境省、文部科学省、国土交通省、農林水産省、ドイツ連邦共和国大使館、全国公立幼稚園・こども園長会、全日本私立幼稚園連合会、(社) 全国社会福祉協議会・全国保育協議会、(社) 日本保育協会、(公社) 全国私立保育園連盟、NPO法人全国認定こども園協会、全国小中学校環境教育研究会、(公社) 日本ナショナル・トラスト協会、日本ビオトープ管理士会



節約を心がけて、水を大切にしよう。

普通生活の中の、ちょっとした工夫で節約ができるよ。
※1分間、水を流しっぱなしにした場合、12Lになる計算を想定

歯みがきのときは、コップに水をくもう！

歯をみがくとき、30秒間水を流しっぱなしにすると、6Lの水を使うんだ。コップにくんでおけば5Lの節約ができるよ。

2Lペットボトル **2.5**本分節水

食器洗いは、ためすぎにしよう！

食器を洗うとき、5分間水を流しっぱなしにすると、60Lの水を使うんだ。水をおけにためて、1分間だけすすぐと40Lの節約ができるよ。

2Lペットボトル **20**本分節水

お風呂の残り湯を洗たくに使う！

洗たくをするとき、お風呂の残り湯を半分、利用すると、90Lの節約ができるよ。

2Lペットボトル **45**本分節水

シャワーはこまめに止めよう！

シャワーを3分間流しっぱなしにすると、36Lの水を使うんだ。こまめに止めて使い、2分間節約すると、24Lの節約ができるよ。

2Lペットボトル **12**本分節水

行ってみよう！ 東京都の水道をもっと知ろう

東京都の水道について学べる施設を紹介するね。

東京都水道歴史館

江戸時代の水道、明治以降の近代水道について展示しているよ。

開館時間 9:30～17:00 (入館は16:30まで)
休館日 毎月第4月曜日(月が休日の場合はその翌日)、年末年始(12/28～1/4)
東京都文京区本郷2-7-1
TEL 03-5802-9040

東京都水の科学館

参加体験型の展示設備で、楽しみながら水の性質や大切さなどを学べるよ。

開館時間 9:30～17:00 (入館は16:30まで)
休館日 月曜日(月が休日の場合はその翌日)、年末年始(12/28～1/4)
東京都江東区有明3-1-8
TEL 03-3528-2366

奥多摩 水と緑のふれあい館

映像や展示を通して、奥多摩の自然やダム仕組みなどを紹介しているよ。

開館時間 9:30～17:00
休館日 水曜日(水が祝日の場合は翌日)、年末年始(12/28～1/4)
東京都西多摩郡奥多摩町原5番地
TEL 0428-86-2731

2017 ジュニア シッピング ジャーナリスト賞

大成丸海洋教室・新聞づくり講習会

練習船

参加者募集

船の新聞を募集する「ジュニア・シッピング・ジャーナリスト賞」を知ってもらうために、普段見ることができない練習船を見学・取材。その後、先生と新聞を作るよ。

自由研究に!

実施日 **2017年8月10日(木)**

実施場所 **千葉港** 集合時間・場所 **9:30・千葉みなと駅**
15:30解散予定 ※千葉みなと駅までの交通費は自己負担

対象/小学4年生以上親子、中学生 ■参加費/無料
定員/60名(申し込み多数の場合、抽選になります)

応募方法 下記の必要事項(*1)をご記入の上、2017年7月9日(日)までに、事務局までFAXまたはE-mailでお申込みください。(*1)氏名(ふりがな)、学校名・学年、保護者氏名(小学生は保護者同伴でお申込み・ご参加ください。)、連絡の取れる電話番号(携帯電話など)
*メール、FAXともに「件名:大成丸申込」とご記入のうえお申込み下さい。

応募・問合せ先 大成丸海洋教室・新聞づくり講習会事務局((公財)日本海事広報協会)
FAX.03-3553-6580 E-mail uminohi@kaijipr.or.jp TEL.03-3552-5033
※締切後、参加の可否及び参加者へは詳細をお知らせします。詳細は <http://www.kaijipr.or.jp/jsj>
※天候等のやむを得ない事由により中止・変更する場合があります。

第59回 水道週間作品コンクール

募集作品

(1)ポスターの部 八つ切(392mm×272mm)以上 四つ切(392mm×544mm)以下
(2)作文の部 小学1年生～3年生 800字以上 小学4年生～6年生 1000字以上 中学生 1200字以上
400字詰め原稿用紙を使用の上、文字は鮮明に書くこと。
※作品は、未発表のもので、各部門一人1作品に限る。合作不可

応募期間 **6/1(木)～9/8(金)まで(消印有効)**

応募先 〒113-0033 東京都文京区本郷1-19-6 田中水道橋ビル4階「第59回水道週間作品コンクール応募作品受付事務局」
TEL: 03-3830-0738 (上記募集期間のみ受付)
※郵送又は宅配便で応募をお願いします。

審査結果 12月上旬までに通知予定
【学校応募】学校長宛てに通知
【個人応募】応募者個人宛てに通知
※なお、個人応募で入賞された方は、学校長宛てにも通知予定

【入賞】(1)最優秀賞(東京都知事賞) 各部10点/(2)優秀賞(水道局長賞) 各部10点/(3)佳作(水道局長賞) 各部30点/(4)入選(水道局長賞) 各部70点
【参加賞】応募者全員に記念品を贈呈

くわしくは <http://www.waterworks.metro.tokyo.jp/>

お問い合わせ先 東京都水道局サービス推進課
TEL.03-5320-6327



これから行きたい イベント情報!

ここでは、小学生が休日に楽しめる、さまざまなイベントを紹介するよ。プログラムのくわしい内容については、直接問い合わせさせてみてね!



館内のいろいろな場所で楽しめる 企画展「はたらくのりものコレクション」

6/21(水)~7/10(月) 10:00~17:00 (入館は16:30まで)

シヨベルカーやフォークリフトなど、はたらくのりものを実物や模型で紹介。鉄道ファンに大人気のNゲージも登場! 人力発電で走るミニ新幹線の展示・体験は7/3(月)までだよ。

●入館料: 大人500円、中・高校生300円、小学生200円 ※企画展は申込不要、無料 ●休館日: 火曜日(8/1、15、22は特別開館)、年末年始、特定休館日

会場 三菱みなとみらい技術館 横浜市西区みなとみらい3-3-1 三菱重工横浜ビル

お問い合わせ 045-200-7351 くわしくは <http://www.mhi.co.jp/museum/>



東京ワンピースタワー 『ONE PIECE』とGReeeeNが最強コラボ!!

開催中 10:00~22:00 (最終入園は21:00)

『ONE PIECE』連載20周年を記念して原作者・尾田栄一郎氏監修のライブショーや特別企画展を開催中! ここでしか聴けないGReeeeNの書き下ろし曲や、GReeeeNが選んだ『ONE PIECE』の名シーンも展示されているよ!!

●LIVE & PARK PASS (当日券): 大人3,200円、中学生2,700円、4歳~小学生1,600円、3歳以下無料

会場 東京ワンピースタワー 東京都港区芝公園4-2-8 東京タワーフットタウン内

お問い合わせ 03-5777-5308 くわしくは https://onepiecetower.tokyo/op_20th



最新の科学技術の展示や体験で、宇宙・航空だけではなく、自然や暮らしについても学べる施設。今回、お話をうかがったのは、三菱重工の科学施設「三菱みなとみらい技術館」の川口美優さんです。宇宙や航空、環境も学べる展示や体験について、聞いてみました。

自然や暮らしについても学べる施設。今回、お話をうかがったのは、三菱重工の科学施設「三菱みなとみらい技術館」の川口美優さんです。宇宙や航空、環境も学べる展示や体験について、聞いてみました。



三菱みなとみらい技術館 川口 美優さん 2014年より、コミュニケーターとして、受付・案内から、理科実験やガイドツアーなどを担当。大学では、生物資源科学を専攻し、森林教育のサークルや、博物館ボランティアとして活動していた。

「実物展示を通じて本物を体験できる」 三菱みなとみらい技術館は、宇宙、航空、海洋など最先端の科学技術を遊びながら学べる体験型のミュージアムです。本物のロケットエンジンや、コックピットで、操縦体験ができる国産ジェット旅客機「MRJ」の実物大模型、深海調査船「しんかい6500」の分解展示などがあります。 「私たちの暮らしに大切なエネルギーの最終目的地、小中学生のみ」 三菱みなとみらい技術館では、小中学生のみならず、大人になっても忘れないような楽しいイベントを今後も開催していくので、来館して、サイエンスへの興味関心のきっかけにしてほしいと思います。 「科学への好奇心をのびしてほしい」 新技術の紹介や、地球にやさしい電気自動車「トラム」の運転体験で、環境や自然について学ぶことができます。 また毎日、理科実験を行ったり、週末や休日には工作やクイズ、科学ショーなどのイベントもあるので、夏休みの自由研究にピッタリです」と川口さんは話します。 「子どもたちが、また来ます」と、言ってくれると、科学や自然に興味を持ってくれた! とうれしく思います。 大人になっても忘れないような楽しいイベントを今後も開催していくので、来館して、サイエンスへの興味関心のきっかけにしてほしいと思います。

エコチルスタッフ大募集

エコチルをご愛読いただきありがとうございます。現在、エコチルをいっしょに作っていただける方を募集しています。詳細は下記URLへアクセスしてください。ご応募、お待ちしております。

- 1 編集スタッフ エコチル紙面の原稿制作や進行管理など 勤務先 ●東京都中央区八丁堀3丁目4-12 京丸ビル2F 勤務日時 ●月~金 9:00~18:00の間で面談時応相談 休日 ●土・日・祝・夏期休暇・年末年始

くわしくは <http://www.ecochil.net> でご確認ください。

「ゲームはやって楽しい、つくるのは、もっと楽しい!」 初心者大歓迎! 無料体験会 参加者募集!! キッズプログラミングスクール Switchは小学生を対象にしたプログラミングスクールです。Switchでは、ゲームをつくりながら、楽しくプログラミングの基礎力を身につけられます。子どもたちの「つくりたい」「できる」「つたえたい」チカラを引き出す教室づくりを行っています。 Switch summer event 2017 開催日: 7/29(土)・30(日) (各日1日完結型) 開催時間: 10:30~18:00 (昼食は各自持参) 開催場所: 飯田橋校・木場校 対象: 小学校1~6年生 参加費: 有料(ホームページにてご確認ください) 申込方法: くわしくはホームページをご覧ください。 参加特典: Switch オリジナルTシャツ・USB





さわやかな気候と
おいしい食べ物

キミも農業体験
してみない??

この夏は
北海道の大自然に飛び出そう!!
今年の夏は、北海道の大自然への出かけてみる??
東京都内ではできない、どきどきの体験が待っているよー



東京から新千歳空港へのアクセスは
羽田空港から飛行機で約1時間半

どこまでも続く草原や、ずっと
びる1本道を、キミは見たことがあ
るかな? 日本の最も北に位置する
北海道には、そんな雄大な景色が広
がるよ。夏の日中は30度近くなるこ
ともあるけれど、夜はすっきりと気温が
下がるから、とってもさわやか。そ
して、その寒暖差があるからこそ、
野菜をはじめ、米や麦、ソバや大豆、
乳製品など、たくさんのおいしい食
べ物を作ることができるんだ。
自然や農業を体験しながら休暇を
過ごすことを「アグリツーリズム」
というよ。聞いたことはあるかな?
北海道では、さまざまな「アグリ
ツーリズム」が体験できちゃうん
だ!



青い空と広い草原が広がる北海道

北海道を代表する花「ラベンダー」

おいしい野菜を育てる農家さんを
訪れて収穫体験をするなど、いろい
ろなツアーがあるよ。スーパーなど
で売られている食品が、どのように
育てられているのかを自分の目で見
て、実体験できるのって、すごくお
もしろい、楽しいよね!
さらに、農家さんから、土のこと、
肥料のことなど、たくさんのお話も
聞けるんだ。エコについて考える良
い機会にもなるよね。夏休みの自由
研究にもぴったり! このページの
下で、岩見沢というところで開催さ
れる親子ツアーを紹介するから、ぜ
ひチェックしてみてね!

夏休み自由研究親子ツアー 親子でアグリツーリズムを体験しませんか?

岩見沢市内の農家さんで収穫体験をしたり、野菜ソムリエからプチ
レッスンを受けたりします。さらに、メープルロッジでシェフの方から
のお話を聞いたり、農家さんといっしょにご飯を食べたりもします!
体験内容は野菜の生育状況によって異なりますが、ブルーベリーをつ
み取り体験やガーベラやヒマワリのつみ取り体験、ミニトマトやズ
ッキーのつみ取り体験、ジャガイモほり体験などを予定しています(こ
の他の農作業体験になる場合もあります)。ぜひご参加ください!



宿泊はメープルロッジ

温泉もあるよ

ガーベラなどのお花つみ体験も

新鮮な野菜を収穫しよう

定員	
全5班(各10名) 子ども+保護者 2名1組からのお申し込み になります(ツインルーム利用) 最少催行人数2名	
宿泊	
岩見沢市メープルロッジ 1泊2日(夕食付き)	
土日プラン	
・8月12日(土)~13日(日) ・8月19日(土)~20日(日) ・8月26日(土)~27日(日)	
平日プラン	
・8月10日(木)~11日(金) ・8月17日(木)~18日(金) ※料金などの詳細はお問い合わせ ください。	

資料請求・お問合せ

観光庁長官登録旅行業第978号・日本旅行業協会正会員
株JTB北海道 札幌法人事業部 営業5課
〒060-0001 札幌市中央区北1条西6丁目1-2 アーバンネット札幌ビル8階
TEL.011-271-7024 FAX.011-232-5272
メール:jtb_ripple@hkd.jtb.jp 担当者:中村・原田(線)
※この広告では旅行のお申し込みを承っておりません。
※詳しい旅行条件を説明した書面(パンフレット)をお渡ししますので事前にご確認のうえお申し込みください。



第21回 図書館を使った調べる学習コンクール



みんなが大好きなものや、「なんでだろう?」「どうしてだろう?」と疑問を感じたこと、不思議に思ったことを図書館で調べて、まとめた作品を応募しよう!

今年で21回目となるこのコンクールは、図書館の利用と調べる学習を広めることを目的にしています。昨年は、全国から77,453作品の応募がありました。審査のポイントは、テーマの見つけ方、調べ方、自分の考えをわかりやすくまとめているか、などです。みんなも、身近にある疑問や不思議に思うことを調べて、応募してくださいね。応募者全員に参加賞をプレゼント!!

第20回「小学生の部」受賞作品

文部科学大臣賞
みその中になにかいる!?
それがみそだよ
日本の味
上田愛友里さん
江戸川区立葛西
小学校3年(受賞当時)



「国連生物多様性の10年日本委員会」賞
つかまえて調べた!
カマキリ
畑中 実さん
荒川区立第一日暮里
小学校4年(受賞当時)



募集要項

募集作品	公共図書館や学校図書館を使って調べ、まとめた作品。テーマは自由。
応募資格	小学1年生以上
部門	調べる学習部門...小学生の部、子どもと大人の部ほか
各賞	文部科学大臣賞、観光庁長官賞、「国連生物多様性の10年日本委員会」賞、優秀賞、優良賞、奨励賞、佳作
結果発表	2018年1月10日(水)(図書館振興財団WEBにて発表)
表彰式	2018年2月下旬(東京都内予定)
作品形態	小学生:B4サイズまで
ページ数	1ページ以上50ページ以内
応募方法	図書館振興財団WEBでご確認の上、応募してください。 http://www.toshokan.or.jp



お問い合わせ 公益財団法人 図書館振興財団
〒112-0012 東京都文京区大塚3-5-9住友成東小石川ビル別館5階
TEL 03-3943-4743 (平日9:30~17:30)

東京都は9区で、地域単位のコンクールを開催しています。
各区の募集要項を確認して、各区へ応募ください。(5月現在)
新宿区/文京区/墨田区/大田区/杉並区/豊島区/荒川区/板橋区/江戸川区

主催:公益財団法人図書館振興財団
後援:文部科学省/観光庁/環境省/NHK/
国連生物多様性の10年日本委員会ほか



みんなあつまれ!! エコチル広場



エコチルおたよりコーナー

今月は…「ぼくの、わたしの失敗談」

このコーナーでは、毎月出されるお題に対する、みんなの意見やエピソードを紹介するよ!

足湯に入っていたら、気持ちよくて思わずお尻までつかっちゃってパンツまでびしょぬれになった。(小1・あつくんさん)

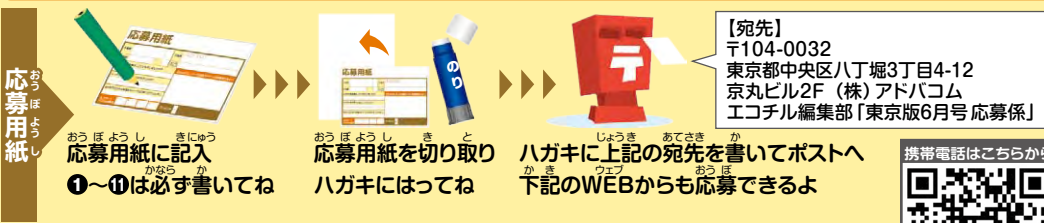
新しい教科書に自分の名前を漢字で書いてみただけど、まちがえちゃったー! (小3・ひなたさん)

エコちゃんより
わあ!とっても気持ちいいお湯だったんだね。ぬれた後は大丈夫だったかな?

エコちゃんより
あちゃ〜だったね。でもチャレンジして書いたのはすごい!

お題「ぼく・わたしの給食じまん!」
募集中のお題は… みんなの学校には、どんな給食のメニューがあるのかな? 大好きな給食は何かな? 下記応募用紙の12に記入して編集部へ教えてね! お題以外のフリートークも待っています!

応募方法 締め切りはH29年6月26日(月)まで



【宛先】〒104-0032 東京都中央区八丁堀3丁目4-12 京丸ビル2F (株)アドバコム エコチル編集部「東京版6月号 応募係」

イベントなど他の応募も、郵送、WEB、FAXにて受け付けているよ。
<http://www.ecochil.net> FAX.(03) 3206-2620

表紙イラストの応募について A4かA3または八つ切りの画用紙に、クレヨンか絵の具で「エコ・自然・地球」をテーマにした絵を横向きに描いてね。タイトルも忘れずに。必要事項を記入した応募用紙を同封して、折らずに送ってね!

【個人情報取扱】お寄せいただいた個人情報は賞品の発送や当社からのご案内に利用するほか、法令などで開示を求められた場合を除き本人の許可なしに第三者に提供は致しません

エコチル6月号応募用紙

Form with fields for name, address, school, and questionnaire questions 1-14. Includes a QR code for mobile phone access.

エコ川柳コーナー

地球・環境がテーマだよ!

今月のエコチル大賞 太陽は地球の大きなLED
江東区立第二大島小学校 6年生 渡邊 葉月さん
エコチル大賞者には、オリジナルマイ箸に作品と名前を入れてプレゼントするよ!

エコワードパズルコーナー

抽選でプレゼントがあたる! 1. 生クリームなどをかき混ぜるときに用いる調理器具は何? 2. 物の中心にあるかたい部分を指すよ。 3. 人の住む建物。自分のうち。 4. 乗り物を使わずに歩いて行くこと。みんなもできるエコ活動だよ! 5. 富岡製糸場が有名で、馬がかくれている異名は何か? 6. 「空気を入れかえるために〇〇を開ける」 7. しじみは味がする調味料。

ヨコのカギ 1. しましまのしっぽがキュートな動物。外来種として問題になっているよ。 2. 「終わり」を英語で何ていう? 映画の最後に出てくるよ。 3. いろいろな材料が持つ、うま味のつまっている液体。かつお節やこんぶをよく使うよ。 4. 骨組みと布地で居場所を作る道具。キャンプに必要かも? 5. 気体が燃えるときに見える光と熱だよ。

5月号のこたえ じでんしや

クロスワードを解いて、アルファベットの順に並べると、何という言葉になるかな? 左の応募用紙の14に記入して編集部まで送ってね。

今月のエコワードパズルプレゼント 5組10名様
三菱みなとみらい技術館 入館券ペア
日常生活ではふれる機会の少ない最先端の科学技術を、遊びながら学べる、参加体験型のテクノロジーミュージアムだよ。

Kids UP LEARN with FUN
英語でプリスクール・学童保育
キッズアップ
Kids UP (キッズアップ) って?
● 1日最大7時間英語漬け
● ネイティブと日本人スタッフ体制で安心
● プリスクール (3才~小6)、午前午後コース
● 小1~小6までの各種コース
● 初めてのお子さんも、自然に身につくカリキュラム
● 楽しく身になる多彩なプログラムで英語がペラペラに

無料体験・合同説明会・個別相談会ご予約受付開始
Kids UP 戸越、6月に新規開校!
Kids UP から2つの楽しいコンテンツを配信するよ!
1. レッスンを紹介!!!
2. 先生から今月の使える英語フレーズ
アイ アム ソー サースティ
"I am so thirsty!"
喉が渴いた~!
YouTube
各種お申込み・お問い合わせはコチラまで
受付時間 10:00-20:00 0120-378-056

無料体験会実施中
7・8月はサマースクール
お問合わせは、下記フリーダイヤルでご利用致します。



ニシアフリカコガタワニの卵

森の中に暮らす
小さなワニ

ワニは水辺で暮らす、は虫類の仲間、世界の暖かい地方におよそ24種が生息しています。ニシアフリカコガタワニは、アフリカ西部、中央部の森の中にある小川や沼などで暮らしています。ワニとしては小型で、全長2m程度、そのうち半分は尾の長さです。

このワニは肉食で、野生では魚、カニ、貝、カエルやオタマジャクシなど、水辺の

いろいろな生き物を食べます。しかし、体が小さく、おとなしい性格なので、人間がおそわれることはないようです。

ワニは子育てをする
は虫類

ワニの仲間は、は虫類として知らずらく、子育てをする習性があります。産卵をひかえたニシアフリカコガタワニの母親は、落ち葉などを集めて小さな山のような巣を作り、その中に10〜20個程度の卵を産みます。卵の大きさはワニの卵よりも少し大きいくらいです。



ニシアフリカコガタワニの子ども

母親は卵がかえるまで巣を守ります。卵がかえる直前になると、卵の中から子

ワニが鳴き声を上げます。それを聞くと、母親は巣から卵を掘り出して、口で卵を割って子ワニが出てくるのを助け、くわえて水辺まで連れて行きます。子どもはしばらくの間、母親のそばで守られながら過します。

上野動物園では、2016年に産まれた卵を巣から取り出して人工的に孵化させました。今後は母親に任せたままでの子ワニの誕生に挑戦していく予定です。

今月のどうぶつ

ニシアフリカコガタワニ

学名: *Osteolaemus tetraspis tetraspis*
生息地: 西アフリカから中央アフリカ



ワニ目クロコダイル科

ワニの仲間

イリエワニ: ワニ目クロコダイル科
マレーガビアル: ワニ目クロコダイル科

上野動物園だより

生き物ってオモシロイ!!

地球上にともに生きる動物たち。彼らの生き方や暮らしを見つめると、いのちや自然の大切さが見えてくる。



4月13日(木)に、盛岡市動物公園からエスのキリン「リンゴ」2歳が来ました。まだ若いので、以前からいるオスのキリン「ヒナタ」より小さく、頭のまでの高さは約3m、体重は600kgほどです。少しずつ上野動物園の暮らしに慣れてきているところで、夕方に室内で見る事ができます。ぜひ会いに来てください。

写真提供: 公益財団法人東京動物園協会

恩賜上野動物園 / 東京都台東区上野公園9-83 TEL.03-3828-5171 http://www.tokyo-zoo.net/zoo/ueno

次号のエコチル配布予定日は7月3日(月)です。

エコチルは東京都23区の小学校755校で配布している、こども環境情報紙です。都内にある児童館135館でも設置しています。

エコチル編集部 TEL. 03-6821-3525

ハペペ博士の研究所

両生爬虫類館 特設展示

あじのすじ

2017年3月22日[水] - 12月28日[木]

上野動物園 東京ズーネット 検索

開園時間 9時30分~17時(入園は16時まで)
休園日 月曜日(祝日の場合は翌日)、年末年始(12月29日~翌年1月1日)
入園料 一般600円 65歳以上300円 中学生200円
※小学生以下(小学校6年生まで)と、都内在住・在学の中学生は無料

アクセス JR上野駅から徒歩5分
動物取扱業者の名称: 公益財団法人東京動物園協会 滝澤 達 事業所の名称: 上野動物園 東京都台東区上野公園9-83 動物取扱責任者: 渡部浩文 展示 12 東京都展覧001465号(平成19年5月24日~平成29年5月23日)

平成28年度小学生陸上競技体験教室

開催報告

2016年12月10日(土)、2017年1月7日(土)、3月4日(土)に、小学生陸上競技体験教室が行われました。この体験教室では、日本を代表する選手たちが、陸上競技種目の模範演技や指導を行います。体験教室は、最初に全員で記念撮影をします。その後各チームに分かれ、ウォーミングアップをし、50m走のタイムを一人ずつ計ります。選手のダイナミックな模範演技を見た後に、自分で2種目選び、選手からレッスンを受けます。実際に体験してみると、模範演技とはちがうけれど、たくさん練習したら、プロ選手になれるかも? と思った人もたくさんいるようでした。閉会式では、50m走の各学年の男女、トップの人が発表され、瞬足のシューズがプレゼントされました。記念撮影した写真を受け取り、最後に、選手にサインや握手もしてもらえました。今年度も開催するので、ぜひみなさんも参加してみてください。

公益財団法人東京陸上競技協会 http://www.toriku.or.jp/index.php

新しい習いごとを始めるのは、いま!

プログラミングやロボット制作に挑戦!!

小学生の習い事新定番! IT×ものづくり教室

無料体験

- パソコン初心者大歓迎
- 60分で気軽に参加
- 手ぶらOK
- 駅からすぐ

オリジナルのゲームをつくろう!

ロボットをつくって動かそう!

詳細&ご予約はウェブサイト wonder.litalico.jp

東京都内の教室

- LITALICO ワンダー-渋谷 03-5464-6255 JR「渋谷駅」より徒歩10分
- LITALICO ワンダー-池袋 03-5957-0107 JR「池袋駅」より徒歩5分
- LITALICO ワンダー-秋葉原 03-5289-8124 JR「秋葉原駅」より徒歩5分

お申込みは、ウェブサイトまたはお電話で受付中!

○無料体験は事前予約が必要です。ウェブサイトまたはお電話でお申し込みください。
○お電話で予約する場合、ご希望の教室へ直接お問い合わせください。

wonder.litalico.jp LITALICOワンダー

LITALICOワンダー 渋谷/川崎/池袋/横浜/秋葉原

LITALICO ワンダー

LITALICOワンダー

LINE @litalico.wonder

※写真は参考例です。体験授業で制作するものと異なることがあります。

カーボンオフセット エコチルに協賛してくれた企業・団体1社につき1のCO₂をカーボン・オフセットで埋め合わせしています。【くわしくはエコチルHP】大切な地球環境を守ることは、エコチルとエコチル協賛社の共通の願いです。

2016年4~2017年5月号まで CO₂ 207トン分 オフセット

CO₂ 100トン CO₂ 100トン

CO₂ 1トンは杉の木約71本分が1年間に吸収するCO₂の量と同じです

