



地球にやさしいこどもたち。

エコチル

「エコチル」は(株)アドバコムの登録商標です。

<https://www.ecochil.net>

エコチルに関するお問い合わせ ▶ エコチル編集部 Tel 03-6821-3525 Fax 03-3206-2620 Mail info@ecochil.net

発行:(株)アドバコム <https://www.advcom.co.jp> 〒104-0032 東京都中央区八丁堀3丁目4-12 京丸ビル2F

エコチルは、地球環境保全に積極的に取り組む子どもたちを育むとともに、家庭や学校内でのエコライフ推進を目的に、毎月76万部無料配布している環境教育情報紙です。

エコチルアプリで毎月スマホにお届けします！
ダウンロードはこちらから→



とうきょうばん
東京版
がつごう
11月号

今月の表紙
としまくりつぽうめいしりょうがっこう 6年生 松田 久美里さん
「ゴミをへらしてきれいな海に」

エコチル表紙イラスト
作品大募集!



キミのイラストで表紙を飾ろう! イラストのテーマはエコ・自然・地球。画用紙にクレヨンや絵の具などで描いてね。

採用された方にプレゼント!
スケッチブックと水彩えのぐ12色セットをプレゼントいたします。



かわいい応募方法は7ページの「応募方法」かウェブサイトを見てね! <https://www.ecochil.net>

とくしゅう

ジャンボジェット機5万機分のごみが海へ?
海洋プラスチックごみ問題について考える

今月のエコチル★おすすめイベント★

みんなでみかんを取ろう!
「丸ごと一本、総もぎ体験!」

今月のエコナビと
一般社団法人JBRC 専務理事 金澤 祐一さん

これから行きたいイベント情報!

食育特集

東京都にもたくさんあるよ! 日本各地の郷土料理を見てみよう!

気温が低いと路面はこおる!

都会でもスタッドレスタイヤにはきかえよう!!

今月のエコワードパスル・プレゼント・上野動物園だよりほか

もったいない 参加者募集中

Saving Food, Saving Materials, Saving Energy

みんなで「もったいない」の取り組みを広げよう!
日常生活の中で、「もったいない!」と感じることはありませんか?
日常にある「もったいない」を減らしていくことで、環境に優しい社会をいっしょに作っていきましょう!

東京都環境局チームもったいない事務局
参加のお申込みはホームページより受け付けています!

チームもったいない 検索

レットライ
エコライフ

みんなの学校の校長先生を紹介します!

Vol. 74



【新宿区】東戸山小学校 校長 江原 敦史先生

少し行けば高層ビル群という立地ながら、正門前には公園が広がり、校庭にはピオーブや教室ほどの広さの水田があり、本校は自然に恵まれています。田植えやいねかり、果実や木の葉の採取など、多くの実体験ができるのに加え、10年以上前からヤギの親子を飼育中。子どもたちは、毎日命の大切さにふれ、やさしい気持ちを育んでいます。

さあ、未来を予習しよう! 話題の理数プログラミング教室

※プログラミング教育公教育実績NO.1



STEMON

無料体験会開催!

低学年向けSTEM教育コース

ものの仕組み(主に物理)とプログラミングを学ぶよ。体験会ではこの両方を体験! "学んで、作って、理解する"をじっくり味わってね。

小学4年生以上向け

プログラミング&ロボティクスコース

パソコンを使ったゲーム制作やロボット制御を行うよ。体験会ではscratchを使ったゲーム制作が中心。レッスンではマイクロボットmicro:bitなども使用するよ。

くわしくはこちらから!▶▶▶

「ものづくりを通して 理数ITが得意になる」
STEMON
—プログラミング&エンジニアリング— ステムモン!

くわしくはウェブサイトを
▼ご覧ください▼
STEMON 検索

STEMON
ステモン
へのお問い合わせは

TEL. 03-6915-1324
info@viling.co.jp http://www.stemon.net



エコチルは、行政・学校・企業と連携して、SDGsの達成に取り組んでいます。



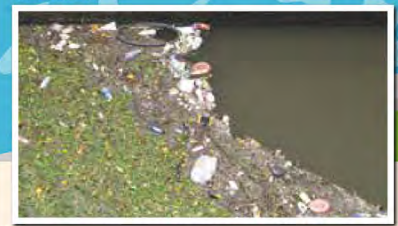
平成25年度 地球温暖化防止活動 環境大臣表彰(環境教育活動部門)を受賞。



平成30年度 新エネ大賞(普及啓発部門) 新エネルギー財団会長賞を受賞。

東京都内の川で見かけよう!

東京都内を流れる川をカメラでとったよ。さまざまなプラスチックごみが散乱しているの分かるかな?



どんなごみが見つけれられたかな?

一番目立つのがペットボルの容器かな?他にも、使い捨てのお弁当の容器や家庭ゴミ、空き缶、自転車のタイヤなど、いろいろなものがうかんではいるね。写っていないけれど、サッカーボールや衣袋ケースなどもういていたよ。

海洋プラスチックごみ問題について考える

「2050年までに、海のプラスチックごみの量が、海にいる魚の重量を上回る」という予測を研究者が発表するなど、海がとんでもないことになっている! 私たちにできることはあるのかな?

海洋プラスチックごみ問題

海をただよう海洋プラスチックごみが世界中に存在するといわれ、毎年、世界全体で年間800万tものプラスチックが海に入りこんでいるそうなんだ。

さらに、海をただようプラスチックごみが太陽の光や塩分などでもろくなり、波や砂でくだかれた結果、大きさ5mm以下のマイクロプラスチックになる。

マイクロプラスチックは、魚や鳥などの体内から、マイクロプラスチックが見つかる。

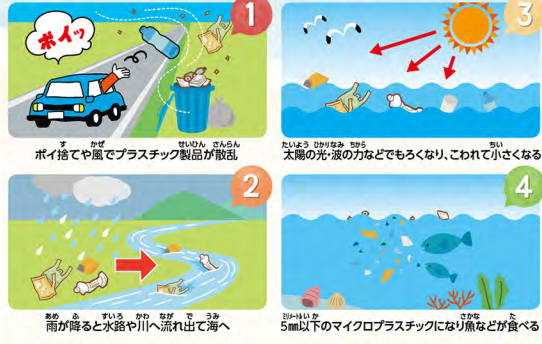
でも、こうしたプラスチックがきちんと捨てられず、ごみとしていつまでも残り続けている。

このような状況をどうにかしようと、海でも分解できるプラスチックを開発中。

00種類以上の海洋生物が、ごみ拾い活動への参加だけなく、道ばたに落ちているごみを拾うことも、海洋プラスチックごみを減らすことにつながるよ。

小さなことだけれど、こつこつ、みんなががんばっていきましょう。

プラスチックがマイクロプラスチックになるまで



マイクロプラスチックを食べた魚は大丈夫なの? 「悪い影響をおよぼすおそれがある」といわれているけれど、データが不十分で、マイクロプラスチックが有害かどうかは、まだ分からないんだって。それはちょっと心配だね。だからこそ、プラスチックのごみを海に出さないようにしないとイケないね。使い捨てを見直して、マイバグ、マイボトルから始めるわ! 「自分のできる所から」が大切だね。



11月30日(土)と12月1日(日)に、神奈川県足柄上郡大井町にある農業体験施設「四季の里」で、みかんの木丸ごと一本をみんなでもぐ収穫体験イベントが開催されるよ。取ったみかんは、みんなでお山分けするんだ。例えば、1本の木を3グループで各1口ずつ山分けする場合、100kgのみかんが取れたら、

約30kgずつ山分けになるよ。自分の担当した木から取れたみかんの量が少なかったら、悲しい気持ちになっちゃいそうかもじゃないね。でも、心配しないで! 参加申込する際に選ぶ口数1口に付き、みかん箱1箱分(約10kg)を保証してくれるので、取れた量が少なくて、たくさんもらえるよ。

また、みかんの総もぎ体験が終わった後は、「みかんジャム作り」や「みかんたつぷりアイス作り」「みかんの皮染め体験」などの体験



今月のエコチル ★おすすめイベント★

みんなでみかんを取ろう! 丸ごと一本、総もぎ体験!



いまずべらなきや、もったいない! あばれんぼキャンプによる 『スキー&スノーボード教室』開催!

最短2泊3日から、最長10泊11日まで、期間で選べる7つのコースがあるよ。この教室でできた仲間といっしょに、この冬、一生楽しめるスキーやスノーボードをマスターしちゃおう!



あばれんぼキャンプの安心ポイント

安全面や生活面をスタッフが24時間サポート!

リアルタイムに更新されるブログで活動の様子が見られる!

期間で選べる7つのコースを用意

12/26 木	27 金	28 土	29 日	30 月	31 火	1/1 水	2 木	3 金	4 土	5 日
スキー・10泊コース / スノーボード・10泊コース										
スキー・4泊コース					スキー・年明け2泊コース					
スノーボード・4泊コース					スノーボード・2泊コース					
スキー・年内2泊コース										

共通開催概要

対象 小学1年生~中学3年生
会場 妙高杉ノ原スキー場
定員 スキー4泊コース20名、その他のコース10名(最少催行人数5名)
 申込締切: 12/4(水)

冬キャンプ説明会開催

さまざまな心配をここで解決できます! 詳細は後日、あばれんぼキャンプHPより確認を。

12/1(日)

あばれんぼキャンプ 参加申込はこちらへアクセス!
 TEL 042-319-9682

日本国内で行われているプラスチックごみ対策

マイクロプラスチックになる前のプラスチック自体を減らそうと、さまざまな取り組みが行われているよ。

使い捨てプラスチックの見直し

プラスチック製のストローやレジ袋など、使い捨てプラスチックの見直しが進んでいるよ。注目はレジ袋。現在、日本政府はコンビニやスーパーで配っているレジ袋を、無料で配ることができないようにする案を検討中。2020年4月からの実施を目指しているよ。日本で捨てられるレジ袋はプラスチックごみ全体の約2%をしめているんだ。

各国のプラスチック製レジ袋規制

国名	導入年	内容
韓国	2004年	レジ袋の有料化
中国	2008年	厚さ0.025mm未満の超薄型レジ袋の使用の禁止、それ以外のレジ袋の有料化
タイ(インド)	2009年	種類を問わず、レジ袋の全面禁止
香港	2009年	レジ袋の一部有料化
カファルアザル(アフリカ)	2016年	レジ袋禁止
ケラクロ(メキシコ)	2018年	レジ袋禁止
ケニア	2018年	レジ袋禁止

出典: 環境省「プラスチックを取り巻く国内外の状況」

スポーツになったごみ拾い

「ゴミ拾いはスポーツだ」を合言葉にした大会「スポGOMI」は、2008年に日本で誕生したんだ。決められた範囲のごみを制限時間内にチームで拾い、ごみの量と質でポイントを競うスポーツで、楽しみながらプラスチックごみなどを減らせるとあって、注目を集めているよ。

個人でできる取り組みをシェア

環境省による「プラスチック・スマート」キャンペーンでは、ウェブサイトやSNSを通じて、プラスチックとかしこく付き合うための取り組みやアイデアが発信されているよ。「#プラスチックスマート」で検索してみてね。



“プラスチック”クイズ

- 正しいと思う答えに○を付けてね。
- Q1 マイクロプラスチックの大きさは? (4mm以下・5mm以下・6mm以下)
 - Q2 2017年度のペットボトルの回収率は? (約52%・約72%・約92%)
 - Q3 1人あたりの使い捨てプラスチックごみ発生量が最も多い国は? (日本・中国・アメリカ)
 - Q4 プラスチック製のレジ袋配布自体を禁止している国の数は? (約20・約40・約60)
 - Q5 よごれてリサイクルが難しい“廃プラスチック”。日本で1年間に出る量は? (約500万t・約900万t・約1200万t)
 - Q6 政府が有料化を義務付けしようとしている物は? (レジ袋・ストロー・割りばし)



答えはP7の裏にあるよ。

身近な素材 塩ビを知ろう!

私たちの身近にあるのに、想像以上にすごい素材「ポリ塩化ビニル(PVC)」について、くわしく見ていこう!

塩ビって何だろう?
 塩ビは、正式名称を「ポリ塩化ビニル」といい、石油の原料は4割だけ。残りの6割は、なんと塩からできているんだ。燃えにくくて水や薬品に強いだけでなく、じょうぶなのにしなやか。とても扱いやすい素材だよ。

塩ビは長持ちする!
 塩ビはおどろくほどの耐久性があり、くさることもないため、水道管や排水管として何十年も使用可能なんだ。さらに、さげにくく、傷も付かにくいので、ホースやバッグなどにも使われているよ。

塩ビは地球に優しい!
 塩ビは数十年にわたって活躍した製品を処理し、新たな材料として再生することができるんだ。さらに、最近ではリユース・リサイクルのアイテムとしても注目を集めているよ。例えば、塩ビ素材の使用済みテントが、写真のようなストラップへと変身! これはびっくりだね。

VEC 塩ビ工業・環境協会 <http://www.vec.gr.jp/>
 〒104-0033 東京都中央区新川1-4-1 六甲ビル6F

みんなでみかんの収穫だ! 丸ごと一本、総もぎ体験!

日時 11月30日(土)、12月1日(日) ※小雨決行
開催概要 午前の部 9:30~11:30
 午後の部 12:30~14:30
集合場所 農業体験施設「四季の里」(神奈川県足柄上郡大井町柳265)
定員 各回、先着60名
参加費 1口3,000円(1名分の体験料込み)
 追加体験料 中学生以上1,000円/人、小学生500円/人
 ※体験料とは、プログラム体験・指導料、保険代等です。
 ※口数とは、収穫したみかんと山分けする際の取り分になります。
持ち物 長そで、運動靴、軍手
申込締切 11月22日(金)

お申込 ※下記、URLまたは、二次元コードよりお申込み下さい。
 ○みかんの収穫「総もぎ体験」のお申込 <http://www.kokuchipro.com/event/2019mikan>
 ○体験プログラムのお申込 <http://www.kokuchipro.com/event/2019mikan>

お車 | 東名高速道路 大井町IC から約10分
 電車 | 小田小田線「新松田駅」/R 御殿場線「松田駅」 タクシー 15分

主催: 一般社団法人 神奈川県大井の里体験観光協会 TEL 080-4619-2091 E-mail info@shinoki.site



これから行きたい イベント情報!

ここでは、小学生在休日に楽しめる、さまざまなイベントを紹介するよ。プログラムのくわしい内容については、直接問い合わせさせてみてね!



農業と食を楽しむ、おいしく学ぼう!

第10回 ファーマーズ&キッズフェスタ2019 ~農業と子どもの元気が日本を元気にする~

11/9(土)~11/10(日) 10:00~16:00 ※雨天決行(荒天中止)

見て、ふれて、味わってと、農業と食を体験できる2日間! 稲わらを使ったリース作りや木工クラフト体験といったワークショップの他、農業機械の乗車体験、動物とのふれあいコーナー、笑顔であふれるステージイベントなど盛りだくさん。おいしい農畜産物やスイーツの販売もあるよ!



●入場: 無料
 場所 日比谷公園 主催 ファーマーズ&キッズフェスタ実行委員会
 お問い合わせ 03-3481-8533 (平日10:00~17:00) <くわしくは> <http://farmerskids.jp>

電車が大好きな子集まれ!

でんしゃであそぼう! 武蔵府中鉄道模型博2019

11/2(土)~11/17(日)

府中を題材にしたジオラマ(Nゲージ鉄道模型)やプラレール、電車にまつわる展示など、電車愛にあふれたイベントだよ。駅員体験やクイズラリー、土・日・祝日限定のNゲージ運転体験、プラレールであそぼう! など、子どもから大人まで楽しめる企画が満載。巨大ジオラマは必見だよ!



●入場料: 無料(博物館入場料が必要、11/16(土)と11/17(日)は府中市農業まつり開催日のため、博物館入場料が無料)
 場所 府中市郷土の森博物館/特別展示室 主催 武蔵府中鉄道模型博2019実行委員会
 お問い合わせ 042-368-7921 <くわしくは> <http://www.fuchu-cpf.or.jp/museum/>

東京湾を知りつくそう!

東京湾ぐるっとスタンプラリー

11/30(土)まで開催中

東京都立東京港野鳥公園、しながわ水族館、東京都葛西臨海水族園、豊海おさかなミュージアムなど、東京湾沿岸の14の施設をめぐる、スタンプラリーを完成させよう! 東京湾のさまざまな顔を見て、豊かな自然をたっぷり味わってね。スタンプの個数に応じてプレゼントがもらえるよ。



●参加費: 無料(施設によっては利用料が必要となります)
 主催 東京湾の窓 プロジェクトチーム お問い合わせ 03-5471-0333 (大森 海音のふさと館)
 <くわしくは> <http://www.tbsaisei-csr.net/stamp/> 047-454-8416 (俗経野アイヌスポーツベース)



リサイクルをきちんとすることで、貴重な金属資源が再利用できることを、多くの子どもたちも知ってほしい。今回、お話をうかがったのは、一般社団法人JBRCの金澤祐一さんです。小型充電式電池をリサイクルする大切さや、そのやり方など、いろいろなお話をしてくれました。

地球にちょっといいはなし

エコなひと

リサイクルすることで、貴重な金属資源を再利用する

11月のテーマ



一充電式電池をリサイクルしよう!

「一般社団法人JBRC」は、パソコンやデジタルカメラ、携帯ゲーム機といった充電式製品に使われている小型充電式電池のリサイクル活動を共同で行う団体です。回収した電池はリサイクル厂で再資源化処理され、電池・ステンレスなどの金属材料に使われています。

「日本では充電式電池の金属材料のほとんどを輸入に頼っています。その材料の中にはとても貴重な金属もふくまれています。JBRCは、この貴重な金属資源を大切にリサイクルしようという活動しています」と、金澤さんは教えてくれました。

「一充電式電池をリサイクルしよう!」

また、JBRCはよく多くの人にリサイクル活動に参加してもらおうと、熱心呼びかけもしているそうです。「充電式電池のリサイクル活動の拡大に

は、小学生の子どもたちに「充電式電池とはどんな物か」「なぜリサイクルが必要なのか」、「どのようにリサイクルされているのか」を知ってもらうことが重要です。貴重な資源を再利用できる他、充電式電池をあやまつて捨てたことによる、ごみ回収車や処理施設での火災をなくすことにもつながるでしょう。

充電式電池を捨てるときは、JBRCのホームページで回収してくれる協力店を探してみてください。」

KidsUP LEARN with FUN

英語で

プリスクール・学童保育

キッズアップ

KidsUP (キッズアップ) って?

- 1日最大7時間英語漬け
- ネイティブと日本人スタッフ体制で安心
- プリスクール(3才~年長)、午後コース
- 小1~小6までの各種コース
- 初めのお子さんも、自然に身につくカリキュラム
- 楽しく身になる多彩なプログラムで英語がペラペラに

スクール一覧

大井・南町田・天王町・新規開校決定!!

KidsUPから2つの楽しいコンテンツを配信するよ!

1 レッスンを紹介!! KidsUP 成城校のお友達から、みんなにメッセージ!

2 先生から今月の使える英語フレーズ

「アウチ! "Ouch!"」

YouTube

各種お申込み・お問い合わせはコチラまで ▶ 受付時間 10:00-20:00 0120-378-056

11月号 イベント

クリスマスパーティー

申込み受付中



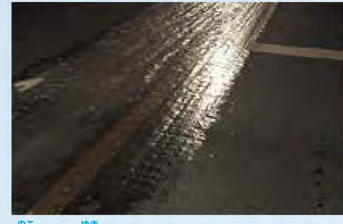
こおった路面は危険がたくさん!

夏用タイヤをつけたまま、こおった路面を走ったらどうなるのかな? 同じ速度とタイミングで曲がる実験と、同じ速度とタイミングでブレーキをかける実験をしてみたよ。結果はどうなったかな?



東京都も例外ではない!! 冬の路面ではこんなことが起きている!

気温が3℃以下になると、路面ではどんなことが起きているのかな? 気をつけなくちゃいけないのは、雪だけではないんだね。



都会でもスタッドレスタイヤにはきかえよう!!

「雪だけじゃない! こおった路面にも強い!」
スタッドレスタイヤは、雪道やおった道路ですべらず、安全に走るために開発された冬用のタイヤのことだよ。ただ、東京都ではめったに雪が降らないし、雪が降っても積もる前にやんでしまつたら、スタッドレスタイヤは必要がないように思えてしまつかも。でも、危険なのは雪だけではないんだよ! 実は、気温が3℃以下になると、足元はもつと低い気温になつて...

「こおった路面でタイヤがすべる原因は、氷がとけてできる水が、氷の上に水のまくを作つてしまうから。スタッドレスタイヤは、このまくを取りのぞいて路面にタイヤを密着させるため、しっかりと止まり、きちんと曲がってくれるんだ。」
東京都では雪がほとんど降らないけれど、2018年10月〜2019年3月のシーズンで、最低気温が3℃以下となった日数は都心で56日、郊外で70日、決して少なくはない! つまり、路面がこおる危険性は高いということ。冬本番をむかえる前に、安全と安心のためにスタッドレスタイヤは早めに準備しておこうね。

みんな場所も路面がこおりやすいよ!



あなたとあなたの大切な人を守る。

「スタッドレスタイヤの真の価値とは、より安全で安心な冬のカーライフをドライバーに提供すること。それはつまり、こおった路面や雪道でしっかりと車を止め、その性能が長く持続することです。ご家族やご友人、自分自身を「もしも」から守るためにスタッドレスタイヤは「高い氷雪上性能」で選びましょう。



氷上でブレーキをかけたら さらに BLIZZAK VRX2 はしっかり止まる



氷上のカーブで さらに しっかり曲がる



BRIDGESTONE
あなたと、つぎの景色へ
PREMIUM
乗用車用
スタッドレス
BLIZZAK VRX2
ブリザック ヴァイアールエックスツー
ブリザック史上
最高性能
株式会社ブリヂストン
https://tire.bridgestone.co.jp/



みんなあつまれ!! エコチル広場

エコちゃん エコちゃんがおどけするよ!!

エコチルおたよりコーナー 今月は……「私たちの学校、ここがすごい!」

このコーナーでは、毎月出されるお題に対する、みんなの意見やエピソードを紹介するよ!

私の学校の屋上は緑が多く、富士山が見え、見晴らしがとても良いです。そして、校舎がワニの形をしています!(小4・すみっこくらしさん)

校舎がワニの形!? どんなふうになっているのか気になるなあ。

もうすぐ運動会があります。普通は赤、白の2色ですが、私の学校では4色の色で勝負をします。ちなみに私は青組です(小3・あーたんさん)

残りの3色は何色なのか? 青に、赤と緑と桃を合わせて、カラフルレンジャー! なんてどうかな?

お題「ぼくの、わたしの風邪対策」
そろそろ風邪が流行ってくる季節。みんなは何か対策をしているかな? 下記応募用紙の12に記入して編集部へ教えてね! お題以外のフリートークも待っています!

応募方法 締め切りは2019年11月25日(月)まで 全ての当選発表は賞品の発送をもって代えさせていただきます

応募用紙の記入方法: ①〜⑩は必ず書いてね、ハガキにはってね、ハガキに上記の宛先を書いてポストへ、下記のWEBからも応募できるよ。

イベントなど他の応募も、郵送、WEB、FAXにて受け付けているよ。
<https://www.ecochil.net> FAX. (03) 3206-2620

表紙イラストの応募について: A4かA3またはハチ切りの画用紙に、クレヨンか絵の具で「エコ-自然-地球」をテーマにした絵を横向きに書いてね。

【個人情報】お寄せいただいた個人情報は賞品の発送や当社からのご案内に利用するほか、法令などで開示を求められた場合を除き本人の許可なく第三者に提供は致しません

エコチル11月号応募用紙

東京版11月号 応募用紙. ①フリガナ, ②お名前, ③小学校, ④性別, ⑤学年, ⑥年齢, ⑦住所, ⑧エコチル今月号は、いどこでもらいましたか?, ⑨エコチル今月号の内容はどうでしたか?, ⑩おうちでエコチルを読んだ方すべてに○をつけてください., ⑪エコチル以外で定期購読している新聞があれば、おしえてください.

エコ川柳コーナー 地球・環境がテーマだよ!

エコ地球環境をテーマに川柳を募集しています。下の応募用紙の12に記入して編集部まで送ってね。

エコバッグ あすれたときは いえバック(家bacc)

今月のエコチル大賞 エコチル大賞者には、オリジナルマイ箸に作品と名前を入れてプレゼントするよ!

エコワードパズルコーナー 抽選でプレゼントが当たる!

12字のワザ. 1. A, 2. D, 3, 4. C, 5, 6, 7, 8, 9, E

- ①ある物語を仮に考えて言うときの言葉。〇〇空を飛べた。
②絵をかくことを職業とする人。
③人の頭に生える毛。〇〇がのびる。
④回転する物の中心にあり、それを支えている部分。
⑤野生の鳥やけものをつとめる。
⑥図書館で、図書の収集・整理・保存などの専門的な仕事をこなす人。
⑦地面からはなれた所。〇〇〇〇〇〇前回りを繰り返す。

ヨコのワザ. ④ある状態が保たれること。「SDGs」は〇〇〇〇可能な開発目標のこと。⑤歌を歌うことを仕事としている人。⑥7×1=? ⑦正方形や長方形のように、四隅に角のある形。⑧悪い点を改めて、よくすること。「品種を〇〇〇〇する」。

クロスワードを解いて、アルファベットの順に並べると、何という言葉になるかな? 左の応募用紙の13に記入して編集部まで送ってね。

今月のエコワードパズルプレゼント 5名様. イチジク製薬親善大使「かんちゃん」になれる! 特製かんちゃんブランケット. ひざかけとして、クッションとして、かんちゃん帽子としてなど、いろいろな使い方ができる、キュートな特製かんちゃんブランケットを5名様に。 イチジク製薬株式会社

うんちは健康のパロメーター! うんちについてもっと知ろう!

第4回 腸内細菌って何だろう? 腸内細菌とは、腸の中にある細菌のことで、体に良い働きをするのが善玉菌、悪い働きをするのが悪玉菌、良い悪いのどちらでもなく、強いほうの味方につくのが日和見菌だよ。これらの菌の数は600兆~1,000兆個にもなり、私たちの知らない間に腸の中で毎日戦っているよ。悪玉菌との戦いに勝って善玉菌が多くなり、外からO-157やサルモネラ菌といった病原菌が入ってきたり、食中毒などの病気にならないこともあるんだ。善玉菌の勝利に大切なのは、生活習慣と食生活だよ。毎日の生活を整え、善玉菌連勝の元気な腸にしよう!

善玉菌の名前: 善玉菌, 悪玉菌, 日和見菌. 善玉菌の働き: 善玉菌は便秘や下痢を防いだり、風邪を引きにくくしたりする、体に良い菌のこと。オリゴ糖や食物繊維をエサにしている。悪玉菌が増えると、うんちやおならがくさくなる。体に良くない物質を発生させ、つかれやすくなったり、風邪を引きやすくなったりする。日和見菌の働き: 善玉菌と悪玉菌の力が強いほうの味方となる。この菌がどちらに付くかで、腸の中の環境が決まる。健康なときはおとなしいが、体が弱ると、腸内で悪い働きをする。

イチジク浣腸は便秘のお薬です! イチジク浣腸10(0~5才), イチジク浣腸20(6~11才), イチジク浣腸30(12才~). 効果・効能: 便秘. 用法・用量にあつたものをご使用ください。ご使用前には、医師、薬剤師又は登録販売者にご相談ください。

イチジク製薬株式会社 〒130-0005 東京都墨田区東駒形4-16-6 03-3829-8214



ひつめの裏

希少な日本在来馬
 日本在来馬は、遠い昔から人々の身近で生活し、農耕や荷物の運搬など生活を助けてきました。昔は、国内の各地方に特徴を持つ在来馬が約50品種いましたが、明治時代以降、力を強くするために外国の大きなウマと交配しました。さらに、ウマの代わりに車や機械を利用するようになったため飼われる数がどんどん減少し、その多くが絶滅しました。

現在では、与那国馬・宮古馬・トカラ馬・阿波馬・対州馬・野間馬・木曾馬・北海道和種馬(通称・道産子)の8品種、約1,800頭しかいません。しかも、およそ3分の2が北海道和種馬です。このため、各生息地で保護が進められています。

上野動物園の在来馬
 上野動物園ではトカラ馬と野間馬の3品種を展示しています。トカラ馬の雄太郎(オス)は普段番いばつていますが、実はとても小心者です。与那国馬のシン(オス)はおとりして人懐っこく、野間馬のエリカ(メス)は一番年上で一番わんぱく子も見に来てください。



つながれてひつめの手入れ待ち

今月のどうぶつ

ウマ(日本在来馬)

学名: *Equus caballus*

生息地: 日本(一部地域)

奇蹄目 ウマ科

上野動物園で見られる在来馬たち

野間馬 (エリカ・メス) 生息地: 日本(愛媛県)	与那国馬 (シン・オス) 生息地: 日本(沖縄県)	トカラ馬 (雄太郎・オス) 生息地: 日本(鹿児島県)
------------------------------	------------------------------	--------------------------------

生き物ってオモシロイ!!

地球上にともに生きる動物たち。彼らの生き方や暮らしを見つめると、いのちや自然の大切さが見えてくる。

うえのニュース

11月23日(土)はスポーツガイドフェスタ!!

上野動物園では、毎日東京動物園ボランティアーズが曜日と時間を決め、さまざまな教材を利用して動物の解説をしています。11月23日(土)には各曜日の活動を1日にまとめた「スポーツガイドフェスタ」が行われます。1日といういろいろな動物について知ることができます。ぜひご参加ください!

写真提供: 公益財団法人東京動物園協会

感謝 上野動物園 / 東京都台東区上野公園9-83 TEL.03-3828-5171 <https://www.tokyo-zoo.net/zoo/ueno>

次号のエコチル配布予定日は12月2日(月)です。

エコチルは東京都23区の小学校743校で配布している、子ども環境情報紙です。都内にある児童館134館でも設置しています。

エコチル編集部 TEL. 03-6821-3525

人気番組のキャラクターがゲストで登場!

第19回「あかりの日」全国小学生ポスターコンテスト表彰式

開催報告

あるんだけど、なんでLEDのあかりには虫が付かないの?と質問が。答えられない人は、「ポット生きてんじゃねーよ!」と、チョコちゃんにしかられてしまいました。気になる答えはというと、「LEDのあかりに虫が付かないのは、人にも虫にも優しい明かりだから〜」とのこと。さすがチョコちゃん、LEDについてもよく知っています。そして、JLMAの平岡敏行会長が、「LEDのあかりには、虫の好きな紫外線が少ないからです」と、説明を付け加えてくれました。

楽しいだけでなく、いろいろとためになることも多かった表彰式でした。

なんとその表彰式にゲストとして登場したのが、NHKの人気番組「チョコちゃんに叱られる!」の人気キャラクター、チョコちゃん。「イエーイ、チョコです。永遠の5才です」と、おなじみのセリフが飛び出すと、会場は大盛り上がり。最優秀賞に選ばれた兵庫県西宮市立北夙川小学校6年の石丸輝莉さんをはじめ、参加したみんなは大きな笑みをうかべていました。

さらに、チョコちゃんから「ちよつと教えてほしいことが

一般社団法人日本照明工業会 (JLMA) が、LED照明の普及を目指す活動の1つとして毎年開催している「あかりの日」全国小学生ポスターコンテストの表彰式が、2019年10月19日(土)に東芝未来科学館にて行われました。

一般社団法人日本照明工業会 <https://www.jlma.or.jp>

勉強が続かない子でも... 2週間で2000問も やってしまおう!

ゲーム式学習サービス

楽しいでござる! 遊んでみてね!

日本地図	足し算引き算	九九
3D図形	国語1年生	国語2年生
英単語	AR算数	AR箱数え

ファンタムスティック

Fantamstick 検索

初めてのプログラミング / プログラミングで ゲームやアプリをつくらう!

Scratch Viscuit など

Unity(C#) JavaScript など

3Dゲーム開発やWeb制作を目指すゲーム&アプリエキスパートコース 6教室で新規開講!

※ScratchはMITメディアラボのプログラミングキッズ向けのプロジェクトです。 ※UnityはUnity Technologiesの商標または登録商標です。

LITALICO ワンダー wonder.litalico.jp

お申込みはこちら

通話料 無料

0120-990-080

平日12:00~19:00 土11:00~19:00 (木日祝休み)

受付番号 エコチル050 | お申込みフォームはこちら

