



地球にやさしいこどもたち。

# エコチル

「エコチル」は(株)アドバコムの登録商標です。

<https://www.ecochil.net>

エコチルに関するお問い合わせ ▶ エコチル編集部 Tel 03-6821-3525 Fax 03-3206-2620 Mail [info@ecochil.net](mailto:info@ecochil.net)

発行:(株)アドバコム <https://www.advcom.co.jp> 〒104-0032 東京都中央区八丁堀3丁目4-12 京丸ビル2F

エコチルは、地球環境保全に積極的に取り組む子どもたちを育むとともに、家庭や学校内でのエコライフ推進を目的に、毎月76万部無料配布している環境教育情報紙です。

エコチルアプリで毎月スマホにお届けします！  
ダウンロードはこちらから→



とうきょうばん  
**東京版**  
がつごう  
**11月号**

今月の表紙  
としまくりつぽうめいしりがっこう 6年生 松田 久美里さん  
「ゴミをへらしてきれいな海に」

エコチル表紙イラスト  
作品大募集!



キミのイラストで表紙を飾ろう! イラストのテーマはエコ・自然・地球。画用紙にクレヨンや絵の具などで描いてね。

採用された方にプレゼント!  
スケッチブックと水彩えのぐ12色セットをプレゼントいたします。



かわいい応募方法は7ページの「応募方法」かウェブサイトを見てね! <https://www.ecochil.net>

とくしゅう

### ジャンボジェット機5万機分のごみが海へ? 海洋プラスチックごみ問題について考える

今月のエコチル★おすすめイベント★

みんなでみかんを取ろう!  
「丸ごと一本、総もぎ体験!」

今月のエコナビと  
一般社団法人JBRC 専務理事 **金澤 祐一さん**

これから行きたいイベント情報!

食育特集

東京都にもたくさんあるよ! 日本各地の郷土料理を見てみよう!

気温が低いと路面はこおる!

都会でもスタッドレスタイヤにはきかえよう!!

今月のエコワードパスル・プレゼント・上野動物園だより はか

**もったいない** 参加者募集中

みんなで「もったいない」の取り組みを広げよう!  
日常生活の中で、「もったいない!」と感じることはありませんか?  
日常にある「もったいない」を減らしていくことで、環境に優しい社会をいっしょに作っていきましょう!

東京都環境局チームもったいない事務局  
参加のお申込みはホームページより受け付けています!

チームもったいない

## レットライ エコライフ

みんなの学校の校長先生を紹介します!

Vol. 74



【新宿区】東戸山小学校 校長 **江原 敦史先生**

少し行けば高層ビル群という立地ながら、正門前には公園が広がり、校庭にはピオーブや教室ほどの広さの水田があり、本校は自然に恵まれています。田植えやいねがり、果実や木の葉の採取など、多くの実体験ができるのに加え、10年以上前からヤギの親子を飼育中。子どもたちは、毎日命の大切さにふれ、やさしい気持ちを育んでいます。

## さあ、未来を予習しよう! 話題の理数プログラミング教室

※プログラミング教育公教育実績NO.1



STEMON

### 無料体験会開催!

#### 低学年向けSTEM教育コース

ものの仕組み(主に物理)とプログラミングを学ぶよ。体験会ではこの両方を体験! "学んで、作って、理解する"をじっくり味わってね。

#### 小学4年生以上向け

#### プログラミング&ロボティクスコース

パソコンを使ったゲーム制作やロボット制御を行うよ。体験会ではscratchを使ったゲーム制作が中心。レッスンではマイクロボットmicro:bitなども使用するよ。

くわしくはこちらから!▶▶▶

「ものづくりを通して 理数ITが得意になる」  
**STEMON**  
—プログラミング&エンジニアリング— ステムモン!

くわしくはウェブサイトを  
▼ご覧ください▼

**STEMON**  
ステモン

へのお問い合わせは

TEL. **03-6915-1324**

info@viling.co.jp <http://www.stemon.net>



エコチルは、行政・学校・企業と連携して、SDGsの達成に取り組んでいます。



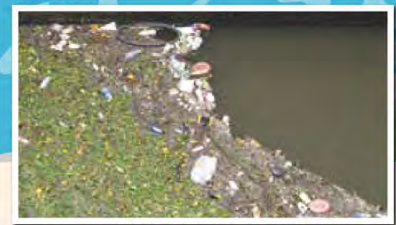
平成25年度 地球温暖化防止活動 環境大臣表彰(環境教育活動部門)を受賞。



平成30年度 新エネ大賞(普及啓発部門) 新エネルギー財団会長賞を受賞。

### 東京都内の川で見かけたよ!

東京都内を流れる川をカメラでとったよ。さまざまなプラスチックごみが散らしているの分かるかな?



### どんなごみが見つけれられたかな?

一番目立つのがペットボトルの容器かな?他にも、使い捨てのお弁当の容器や家庭ゴミ、空き缶、自転車のタイヤなど、いろいろなものがうかんではいるね。写っていないけれど、サッカーボールや衣袋ケースなどもういていたよ。

# 海洋プラスチックごみ問題 どう考えよう?

「2050年までに、海のプラスチックごみの量が海にいる魚の重量を上回る」という予測を研究者が発表するなど、海がとんでもないことになっている! 私たちができることはあるのかな?

年々深刻化する海洋プラスチックごみ問題

海をただよう海洋プラスチックごみが世界中の問題となっているよ。プラスチックは軽くて加工しやすく、安くたくさん作れるため、スーパーのレジ袋や使い捨てストロー、コンビニ弁当の容器、ペットボトルなど、いろいろな所で使われている。私たちの暮らしに欠かせない素材ともいえるね。

でも、こうしたプラスチックがきちんと捨てられず、ごみとしていつたん海に入ってしまったら、自然の力で完全に分解することは難しいため、海にいつまでも残り続けてしまう。すでに、1億5,000万tのプラスチックごみが海中に存在するといわれ、毎年世界全体で年間800万tものプラスチックが海に入りこんでいるそうなんだ。

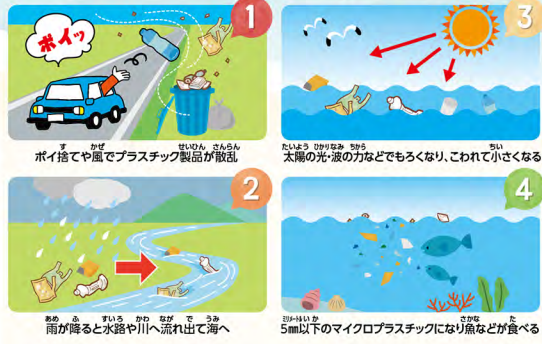
さらに、海をただようプラスチックごみが太陽の光や塩分などでもろくなり、波や砂でくだかれた結果、大きき5mm以下のマイクロプラスチックになる。回収はほぼ不可能。現時点で、200種類以上の海洋生物や鳥などの体内から、マイクロプラスチックが見つかったりしているんだ。

海をみでふれさせない! マイクロプラスチックを減らすことにつながるよ。小さなことだけれど、こつこつ、みんなががんばっていきましょう。

00万tのプラスチックごみが海の中に存在するといわれ、毎年世界全体で年間800万tものプラスチックが海に入りこんでいるそうなんだ。さらに、海をただようプラスチックごみが太陽の光や塩分などでもろくなり、波や砂でくだかれた結果、大きき5mm以下のマイクロプラスチックになる。回収はほぼ不可能。現時点で、200種類以上の海洋生物や鳥などの体内から、マイクロプラスチックが見つかったりしているんだ。

海をみでふれさせない! マイクロプラスチックを減らすことにつながるよ。小さなことだけれど、こつこつ、みんなががんばっていきましょう。

## プラスチックがマイクロプラスチックになるまで



マイクロプラスチックを食べた魚は大丈夫なの? 「悪い影響をおよぼすおそれがある」といわれているけれど、データが十分で、マイクロプラスチックが有害かどうかは、まだ分からないだって。それはちょっと心配だね。だからこそ、プラスチックのごみを海に出さないようにしないとけないね。使い捨てを見直して、マイバッグ、マイボトルから始めるわ! 「自分のできる所から」が大切だね。



11月30日(土)と12月1日(日)に、神奈川県足柄上郡大井町にある農業体験施設「四季の里」で、みかんの木丸ごと一本をみんなでもぐ収穫体験イベントが開催されるよ。取ったみかんは、みんなでも山分けするんだ。例えば、1本の木を3グループで各1口ずつ山分けする場合、100kgのみかんが取れたら、

## 今月のエコチル ★おすすめイベント★

みんなでみかんを取ろう! 丸ごと一本、総もぎ体験!



約30kgずつ山分けになるよ。自分の担当した木から取れたみかんの量が少なかったら、悲しい気持ちになつてしまふかもしれないね。でも、心配しないで! 参加申込する際に選ぶ口数「1口に付き、みかん箱1箱分(約10kg)」を保証してくれるので、取れた量が少なくて、たくさんもらえるよ。また、みかんの総もぎ体験が終わった後は、「みかんジャム作り」や「みかんたっぷりアイス作り」「みかんの皮染め体験」などの体験プログラムも用意されているよ。どれも先着40名(有料限定)なので、早めに申し込んでね。都会の緑とはスケールがちがう、広大な敷地に広がる豊かな自然を、丸一日満喫しよう! 体験施設の近くには、日帰り入浴ができる「あしがら温泉」の村あしがらもあるよ。たっぷり遊んでつかれて大丈夫だよ!



いまずべらなきや、もったいない! あばれんぼキャンプによる

# 『スキー&スノーボード教室』開催!

最短2泊3日から、最長10泊11日まで、期間で選べる7つのコースがあるよ。この教室でできた仲間といっしょに、この冬、一生楽しめるスキーやスノーボードをマスターしちゃおう!



**あばれんぼキャンプの安心ポイント**

安全面や生活面をスタッフが24時間サポート!

リアルタイムに更新されるブログで活動の様子分かる!



期間で選べる7つのコースを用意

12/26 木	27 金	28 土	29 日	30 月	31 火	1/1 水	2 木	3 金	4 土	5 日
---------	------	------	------	------	------	-------	-----	-----	-----	-----

スキー-10泊コース / スノーボード-10泊コース

スキー-4泊コース      スキー-年明け2泊コース

スノーボード-4泊コース      スノーボード-2泊コース

スキー-年内2泊コース

**共通開催概要**

対象 小学1年生~中学3年生  
会場 妙高杉ノ原スキー場  
定員 スキー4泊コース20名、その他のコース10名(最少催行人数5名)  
申込締切: 12/4(水)

**冬キャンプ説明会開催**

さまざまな心配をここで解決できます! 詳細は後日、あばれんぼキャンプHPより確認を。

12/1(日)

参加申込はこちらへアクセス!

ABARENBO CAMP      あばれんぼキャンプ      TEL 042-319-9682



skuroo


## 子どもの才能を発掘!

新学期から新しい習い事を体験しよう!

ギフト券がもらえるキャンペーン中!

子どもの習い事や週末のアクティビティを探すのは大変です。スクールなら、スポーツ、音楽、プログラミング、アートなど、約6,000校のパートナー教室のレッスンを簡単・お得に受講できます。いろいろ体験して、子どもの才能を発掘しましょう!

ギフト券1,000円がもらえるキャンペーンはこちらから



お問い合わせ先 株式会社 スクルー <https://skuroo.net> 他にも習い事教室がたくさん! スクルー

## 日本国内で行われているプラスチックごみ対策

マイクロプラスチックになる前のプラスチック自体を減らそうと、さまざまな取り組みが行われているよ。

**使い捨てプラスチックの見直し**

プラスチック製のストローやレジ袋など、使い捨てプラスチックの見直しが進んでいるよ。注目はレジ袋。現在、日本政府はコンビニやスーパーで配っているレジ袋を、無料で配ることができないようにする案を検討中。2020年4月からの実施を目指しているよ。日本で捨てられるレジ袋はプラスチックごみ全体の約2%をしめているんだ。

各国のプラスチック製レジ袋規制

国名	導入年	内容
韓国	2004年	レジ袋の有料化
中国	2008年	超薄型レジ袋(0.025mm未満)の生産・販売の禁止、それ以外のレジ袋の有料化
タイ(インド)	2009年	種類を問わず、レジ袋の全面禁止
香港	2009年	レジ袋の一部有料化
ジャカルタ(インドネシア)	2016年	レジ袋禁止
ケタロ(メキシコ)	2018年	レジ袋禁止
ケニア	2018年	レジ袋の全面禁止


出典:環境省「プラスチックを取り巻く国内外的状況」

**スポーツになったごみ拾い**

「ゴミ拾いはスポーツだ」を合言葉にした大会「スポGOMI」は、2008年に日本で誕生したんだ。決められた範囲のごみを制限時間内にチームで拾い、ごみの量と質でポイントを競うスポーツで、楽しみながらプラスチックごみなどを減らせるとあって、注目を集めているよ。

**個人でできる取り組みをシェア**

環境省による「プラスチック・スマート」キャンペーンでは、ウェブサイトやSNSを通じて、プラスチックとかしこく付き合うための取り組みやアイデアが発信されているよ。「プラスチックスマート」で検索してみてね。



## “プラスチック”クイズ

いくつ分かるかな? 正しいと思う答えに○を付けてね。

- マイクロプラスチックの大きさは? (4mm以下・5mm以下・6mm以下)
- 2017年度のペットボトルの回収率は? (約52%・約72%・約92%)
- 1人あたりの使い捨てプラスチックごみ発生量が最も多い国は? (日本・中国・アメリカ)
- プラスチック製のレジ袋配布自体を禁止している国の数は? (約20・約40・約60)
- よごれてリサイクルが難しい“廃プラスチック”。日本で1年間に出る量は? (約500万t・約900万t・約1200万t)
- 政府が有料化を義務付けしようとしている物は? (レジ袋・ストロー・割りばし)

答えはP7の下にあるよ。

みんなでみかんの収穫だ! **丸ごと一本、総もぎ体験!**

**日時** 11月30日(土)、12月1日(日) ※小雨決行  
午前の部 9:30~11:30  
午後の部 12:30~14:30

**集合場所** 農業体験施設「四季の里」(神奈川県足柄上郡大井町柳265)

**定員** 各回、先着60名

**参加費** 1口3,000円(1名分の体験料込み)  
追加体験料 中学生以上1,000円/人、小学生500円/人  
※体験料とは、プログラム体験・指導料、保険代等です。  
※口数とは、収穫したみかんを山分けする際の取り分になります。

**持ち物** 長そで、運動靴、軍手

**申込締切** 11月22日(金)

**お申込** ※下記 URL または、二次元コードよりお申込み下さい。  
○みかんの収穫「総もぎ体験」のお申込 <http://www.kokuchipro.com/event/2019mikan>  
○体験プログラムのお申込 <http://www.kokuchipro.com/event/2019mikanitaiken>

総もぎ体験      体験プログラム



いずれも先着順!



お車 | 東名高速道路 大井松田 IC から約 10分  
電車 | 小田原小田原線「新松田駅」JR 御殿場線「松田駅」タクシー 15分

主催: 一般社団法人 神奈川県大井の里体験観光協会      TEL 080-4619-2091      E-mail info@shinoki.site

# これから行きたい イベント情報!

ここでは、小学生が休日に楽しめる、さまざまなイベントを紹介するよ。プログラムのくわしい内容については、直接問い合わせさせてみてね!



## 農業と食を楽しむ、おいしく学ぼう! 第10回 ファーマーズ&キッズフェスタ2019 ~農業と子どもの元気が日本を元気にする~

11/9(土)~11/10(日) 10:00~16:00 ※雨天決行(荒天中止)

見て、ふれて、味わってと、農業と食を体験できる2日間! 稲わらを使ったリース作りや木工クラブ体験といったワークショップの他、農業機械の乗車体験、動物とのふれあいコーナー、笑顔であふれるステージイベントなど盛りだくさん。おいしい農畜産物やスイーツの販売もあるよ!



●入場: 無料  
場所 日比谷公園 主催 ファーマーズ&キッズフェスタ実行委員会  
お問い合わせ 03-3481-8533 (平日10:00~17:00) <くわしくは> <http://farmerskids.jp>

## 電車が大好きな子集まれ! でんしゃであそぼう! 武蔵府中鉄道模型博2019

11/2(土)~11/17(日)

府中を題材にしたジオラマ(Nゲージ鉄道模型)やプラレール、電車にまつわる展示など、電車愛にあふれたイベントだよ。駅員体験やクイズラリー、土・日・祝日限定のNゲージ運転体験、プラレールであそぼう! など、子どもから大人まで楽しめる企画が満載。巨大ジオラマは必見だよ!



●入場料: 無料(博物館入場料が必要、11/16(土)と11/17(日)は府中市農業まつり開催日のため、博物館入場料が無料)  
場所 府中市郷土の森博物館/特別展示室 主催 武蔵府中鉄道模型博2019実行委員会  
お問い合わせ 042-368-7921 <くわしくは> <http://www.fuchu-cpf.or.jp/museum/>

## 東京湾を知りつくそう! 東京湾ぐるっとスタンプラリー

11/30(土)まで開催中

東京都立東京湾野鳥公園、しながわ水族館、東京都葛西臨海水族園、豊海おさかなミュージアムなど、東京湾沿岸の14の施設をめぐる、スタンプラリーを完成させよう! 東京湾のさまざまな顔を見て、豊かな自然をたっぷり味わってね。スタンプの個数に応じてプレゼントがもらえるよ。



●参加費: 無料(施設によっては利用料が必要となります)  
主催 東京湾の窓 プロジェクトチーム 03-5471-0333 (大森 海音のふるさと館)  
<くわしくは> <http://www.tbsaisei-csr.net/stamp/> 047-454-8416 (俗経野アイズスポーツサーズ)

リサイクルをきちんとすることで、貴重な金属資源が再利用できることを、多くの子どもたちも知ってほしい。今回、お話をうかがったのは、一般社団法人JBRCの金澤祐一さんです。小型充電式電池をリサイクルする大切さや、そのやり方など、いろいろなお話をしてくれました。

### 地球にちょっといいはなし

# エコなひと

リサイクルすることで、貴重な金属資源を再利用する



一般社団法人 JBRC 専務理事  
金澤 祐一さん  
電機メーカー一定年後、2015年12月にJBRC専務理事就任。企業の環境部門でゼロトープを通じて子どもたちと接してきた経験を活かし、将来を担う子どもたちにリサイクルの大切さを教え続けている。

「充電式電池をリサイクルしよう」

「日本では充電式電池の金属材料のほとんどを輸入に頼っています。また、JBRCはより多くのひとにリサイクル活動に参加してもらおうと、熱心呼びかけもしているんです。」「充電式電池のリサイクル活動の拡大に

ます。その材料の中にも、とても貴重な金属もふくまれています。JBRCは、この貴重な金属資源を大切にリサイクルしようという活動しています」と、金澤さんは教えてくれました。

### スクール一覧

大井・南町田・天王町・新規開校決定!!

KidsUPから2つの楽しいコンテンツを配信するよ!

## レッスンを紹介!!

いつも明るい先生たちと英語でたくさん話せるよ。うになって、KidsUPが大好きになりました! 今はスピーチコンテストに向けて、一生懸命頑張っています!

先生から今月の使える英語フレーズ

今日は、Jau(ジェイ)先生が紹介!

### アウチ! "Ouch!"

痛!

今月のフレーズで学んだ英語を動画で聞いてみよう!

各種お申込み・お問い合わせはコチラまで ▶ 受付時間 10:00-20:00 0120-378-056

## 11月号 イベント

### Christmas Party

クリスマスパーティー

申込み受付中

# KidsUP

LEARN with FUN

# 英語で

プリスクール・学童保育

## キッズアップ

KidsUP(キッズアップ)って?

- 1日最大7時間英語漬け
- ネイティブと日本人スタッフ体制で安心
- プリスクール(3才~5歳児)、午後コース
- 小1~小6までの各種コース
- 初めてのお子さんも、自然に身につくカリキュラム
- 楽しく身になる多彩なプログラムで英語がペラペラに

各種お申込み・お問い合わせはコチラまで ▶ 受付時間 10:00-20:00 0120-378-056

# 食育特集

出典：小学生用食育教材「たのしい食事つながる食育」



みんなの食育を応援します!

大福くんについてくわしくはWEBをみてね!  
大福くん 検索

## 日本各地の郷土料理MAP ~お鍋編~

日本各地に古くから伝わるお鍋だよ。その土地でよく取れる食材を生かしたお鍋がたくさん見つかったよ!

- 北陸道** たらたす鍋 (主な食材: たら)
- 近畿道** 石狩鍋 (主な食材: サケ)
- 中部道** 治部鍋 (主な食材: カモ肉)
- 関東道** 白むぎ将軍鍋 (主な食材: 白むぎ)
- 中国道** おっさりこみ (主な食材: 福広の生めん)
- 四国道** イサガのじゅんじゅん (主な食材: イサガ)
- 九州道** 水炊き (主な食材: とり)
- 北海道** カキの土手鍋 (主な食材: カキ)

日本は南北に長く、四季の変化もあるため、同じ食材でも各地域によって調理方法や味付けが異なるんだ。例えば、日本列島近海を回遊するカツオは、鹿児島県・高知県・三重県・静岡県など、さまざまな港で水あ

東京にもたくさんあるよ!  
**日本各地の郷土料理を見てみよう!**  
深川めし、柳川鍋、もんじゃ焼きなど、これら全て東京都の郷土料理なんだ。でも、そもそも郷土料理って何? 今回は郷土料理について見ていこう!



他の郷土料理も調べてみてね!

## どこの郷土料理か分かるかな? 郷土料理クイズ!!

正しいと思う県名に○をつけてね。

Q1 べつたら漬け (東京都・新潟県)	Q6 ヤギ汁 (北海道・沖縄県)
Q2 あめこのひらら焼き (鳥取県・香川県)	Q7 お方ずし (福岡県)
Q3 かぶら寿司 (富山県・石川県)	Q8 もち膳 (福島県)
Q4 炭焼まんじゅう (埼玉県)	Q9 かんこ焼き (岐阜県)
Q5 稲庭うどん (山形県)	Q10 きび団子 (広島県)

答えはP6の下にあるよ。

## なるほど! 牛乳 Q&A!

牧場から届ける「らくのうたまり」絶賛放送中!  
TBSで毎週日曜日 朝6:40~6:45まで  
みんな見てね!

**Q. お乳を出す牛にもいろいろな種類がいるの?**

**A. 種類によってお乳の出す量や味が変わるんだよ**

日本では、北海道を中心に約134万頭の乳牛が飼育されているんだ。主に3種類いて、その99%をしめるのがホルスタイン種だよ。この品種は体が大きくて乳量が多く、寒さに強く暑さに弱のが特徴。乳脂肪率は約3.8%前後だよ。次に多いのが1万頭ほど飼育されているジャージー種。ホルスタインにくらべると乳量は少ないけれど、乳脂肪率が約5%と高いのが特徴なんだ。1,000頭ほど飼育されているブラウンスイス種は、たんぱく質の量も多いため、バターやチーズの加工にぴったり! 乳牛によってさまざまな味があり、お乳の味も異なるんだよ。

**ホルスタイン種**

世界で最も多く飼育され、「乳牛の女王」とも呼ばれているんだ。乳を出す量が年間7,000~10,000kgときわめて多く、一般的に飲まれている牛乳はホルスタイン種のものになるよ。性格はおだやか。

**ジャージー種**

他の種とくらべると、体は小さいけれど、暑さには強いほうだよ。乳量は年間4,000kgとホルスタイン種ほど多くないけれど、乳脂肪率が約5%と高く、コクがある。

**ブラウンスイス種**

毛色は黒褐色がかかったブラウンで、鼻と口の周りが白くなっているのが特徴だよ。年間乳量は約4,800kg。乳脂肪率が約4%でたんぱく質も多いため、バターやチーズの加工に最適なんだ。

関東生乳販売農業協同組合連合会 〒113-0034 東京都文京区湯島2-18-6 湯島夏目ビル7F TEL. 03-5844-3061 <http://www.dairy.co.jp/kanto>

限りある地球の資源を大切に!

小型充電式電池

# リサイクルキャンペーン 2019

リチウムイオンくん ミツケルちゃん ニカドくん

## クイズに答えて旅行券などのプレゼントを当てよう!

**クイズ** ほとんどのノートパソコンに使われている電池はどれですか?

A Li-ion B Ni-MH C Ni-Cd

ヒントはこちら →

**キャンペーン期間** 2019年12月27日(金)まで

ご応募はJBRCホームページの専用サイトから!

JBRC 検索

デジタルカメラ・ゲーム機などに使われているよ。電力が大きいのに、軽量化や小型化がしやすいんだ。

乾電池タイプの充電式電池に使われていることで有名だよ。コードレスホンなどにも使われているんだ。

比較的高い温度でも使えるので、非常照明などに使われているよ。

# こおった路面は危険がたくさん!

夏用タイヤをつけたまま、こおった路面を走ったらどうなるのかな?  
同じ速度とタイミングで曲がる実験と、同じ速度とタイミングでブレーキをかける実験をしてみたよ。結果はどうなったかな?

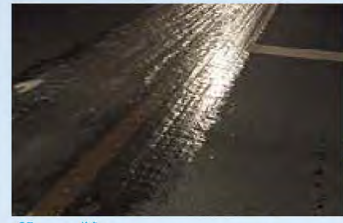


## 東京都も例外ではない!! 冬の路面では こんなことが起きている!

気温が3℃以下になると、路面ではどんなことが起きているのかな?  
気をつけなくちゃいけないのは、雪だけではないんだね。



雪が降った翌朝、雪がとけてこおった道に!



残った雪がこおり、すべりやすいアイスバーンとよばれる路面に!



路面に残った雨水が氷に変わる!

### 気温が低いと路面はこおり!!

## 都会でもスタッドレスタイヤにはきかえよう!!

東京都では雪が降ることが少ないから、冬のタイヤ、スタッドレスタイヤの準備を忘れがち。でも、スタッドレスタイヤは雪に強いだけではないんだ。都市でも起こる路面凍結のときも、威力を発揮してくれるよ!

スタッドレスタイヤは、雪道やおった道路ですべらず、安全に走るために開発された冬のタイヤのことだよ。ただ、東京都ではめつたに雪が降らないし、雪が降っても積もる前にやんでしまつたら、スタッドレスタイヤは必要がないように思えてしまつかも。でも、危険なのは雪だけではないんだよ! 実は、気温が3℃以下になると、足元はもつと低い気温になつて

こおった路面でタイヤがすべる原因は、氷がとけてできる水が、氷の上に水のまくを作つてしまふから。スタッドレスタイヤは、このまくを取りのぞいて路面にタイヤを密着させるため、しっかりと止まり、きちんと曲がってくれるんだ。

東京都では雪がほとんど降らないけれど、2018年10月〜2019年3月のシーズンで、最低気温が3℃以下となった日数は都心で56日、郊外で70日、決して少なくはない! つまり、路面がこおる危険性は高いということ。冬本番をむかえる前に、安全と安心のためにスタッドレスタイヤは早めに準備しておこうね。

### 道路はこおりやすい!

東京都でも

このまくを取りのぞいて路面にタイヤを密着させるため、しっかりと止まり、きちんと曲がってくれるんだ。

東京都では雪がほとんど降らないけれど、2018年10月〜2019年3月のシーズンで、最低気温が3℃以下となった日数は都心で56日、郊外で70日、決して少なくはない! つまり、路面がこおる危険性は高いということ。冬本番をむかえる前に、安全と安心のためにスタッドレスタイヤは早めに準備しておこうね。

## こんな場所も路面がこおりやすいよ!



## あなたとあなたの大切な人を 守る。

「スタッドレスタイヤの真の価値とは、より安全で安心な冬のカーライフをドライバーに提供すること。それはつまり、こおった路面や雪道でしっかりと車を止め、その性能が長く持続することです。ご家族やご友人、自分自身を「もしも」から守るためにスタッドレスタイヤは「高い氷雪上性能」で選びましょう。



### 氷上でブレーキをかけたら **さらに** **BLIZZAK VRX2** はしっかり止まる



### 氷上のカーブで **さらに** **BLIZZAK VRX2** しっかり曲がる



**BRIDGESTONE**  
あなたと、つぎの景色へ

**PREMIUM**  
乗用車用  
スタッドレス

**BLIZZAK VRX2**  
ブリザック ガイアールエクスチー

**ブリザック史上  
最高性能**

株式会社ブリヂストン  
<https://tire.bridgestone.co.jp/>



# みんなあつまれ!! エコチル広場



## エコチルおたよりコーナー 今月は……「私たちの学校、ここがすごい!」

このコーナーでは、毎月出されるお題に対する、みんなの意見やエピソードを紹介するよ!

私の学校の屋上は緑が多く、富士山が見え、見晴らしがとても良いです。そして、校舎がワニの形をしています!(小4・すみっこくらしさん)

校舎がワニの形!? どんなふうに使っているのか気になるなあ。

もうすぐ運動会があります。普通は赤、白の2色ですが、私の学校では4色の色で勝負をします。ちなみに私は青組です(小3・あーたんさん)

残りの3色は何色なのか? 青に、赤と緑と桃を合わせて、カラフルランジャ! なんてどうかな?

## エコ川柳コーナー 地球・環境がテーマだよ!

エコ地球環境をテーマに川柳を募集しています。下の応募用紙の12に記入して編集部まで送ってね。

大田区立大森第一小学校 2年生 金子 早穂さん

### エコバッグ あすれたときは いえバック(家bacc)

エコチル大賞者には、オリジナルマイ箸に作品と名前を入れてプレゼントするよ!

### お題「ばくの、わたしの風邪対策」

そろそろ風邪が流行ってくる季節。みんなは何か対策をしているかな? 下記応募用紙の12に記入して編集部へ教えてね! お題以外のフリートークも待っています!

## 応募方法 締め切りは2019年11月25日(月)まで

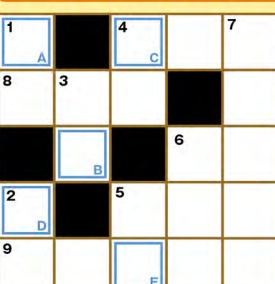
【宛先】〒104-0032 東京都中央区八丁堀3丁目4-12 京丸ビル2F(株)アドバコム エコチル編集部(東京版11月号応募係)

ハガキに上記の宛先を書いてポストへ  
下記のWEBからも応募できるよ

携帯番号はこちら

https://www.ecochil.net FAX.(03) 3206-2620

## エコワードパズルコーナー 抽選でプレゼントが当たる!



- ある物語を仮に考えて言うときの言葉
- 空を飛べた!
- 人の頭に見える毛。○○○のひび。
- 回転する物の中心にあり、それを支えている部分。
- 野生の鳥やけものをつとめる。
- 図書館で、図書の収集・整理・保存などの専門的な仕事をこなす人。
- 地面からはなれた所。

### ヨコのカギ

- ある状態が保たれること。「SDG&は○○○可能な開発目標のこと」。
- 歌を歌うことを仕事にしている人。「将来は○○○になりたい」。
- 7×1=?
- 正方形や長方形のように、四隅に角のある形。
- 難しさを改めて、よくすること。「品種を○○○○する」。

## エコチル11月号応募用紙

ハガキにはって編集部まで送ってね!

東京都 区・市

1 フリガナ

2 お名前

3 小学校

4 性別

5 学年

6 年齢

7 住所

8 エコチル今月号は、いつどこでもらいましたか?

9 エコチル今月号の内容はどうでしたか?

10 おうちでエコチルを読んだ方すべてに○をつけてください。

11 エコチル以外で定期購読している新聞があれば、おしえてください。

12 エコチルからのご意見や感想などはこちらへ。

13 エコワードパズルの答え

クロスワードを解いて、アルファベットの順に並べると、何という言葉になるかな? 左の応募用紙の13に記入して編集部まで送ってね。

## 今月のエコワードパズルプレゼント

5名様

イチジク製薬親善大使「かんちゃん」になれる!

特製かんちゃんブランケット

ひざかけとして、クッションとして、かんちゃん帽子としてなど、いろいろな使い方ができる、キュートな特製かんちゃんブランケットを5名様に。

イチジク製薬株式会社

# 親子社会見学ツアー体験特集

商品番号2760-13296

ボーイング777-300ERフライトシミュレーターでプロパイロット操縦見学&エアバス320キャビンモックアップ体験

12/26(木)、12/27(金)、1/11(土)、1/18(土)

11:30 スカイアートジャパン前(ガーデンシティ品川御殿山1F)にて集合・受付

13:00頃 終了後、各自解散

料金 7,040円

商品番号2760-15237

大型船で楽しむお台場レインボー花火鑑賞クルーズ&都内厳選クリスマスイルミネーション3景めぐりバスツアー

12/7(土)、12/14(土)、12/21(土)、12/28(土)

14:50 東京駅丸の内口 丸の内ビルにて集合・受付

18:30-19:30頃 お台場レインボー花火鑑賞クルーズ

20:00 東京駅到着後、解散(丸ビルイルミネーション各自解散)

料金 7,040円

商品番号2760-15266

<新春特別企画> 山下公園乗船大型客船マリオンシャトルで楽しむ横浜消防出初式2020一斉放水観覧クルーズ

1/12(日)

11:10 山下公園のりばにて受付開始

11:30頃 山下公園のりばより出船

12:30頃 山下公園のりば帰港後、各自解散

料金 4,400円

旅行ツアーの企画は、エコチル編集部ではありません。右下の「株式会社ポケットカルチャー」の注意をご覧ください。申込後に株式会社ポケットカルチャーより、詳しい旅行条件を説明したご案内を送付いたします。

お電話でのお問い合わせ先 株式会社ポケットカルチャー TEL.03-5652-7020 (受付時間 9:00~18:00)

12/28-1/3 年末年始 年中無休

エコチルHPを見てね! https://www.ecochil.net



ひづめの裏

希少な日本在来馬は、遠い昔から人々の身近で生活し、農耕や荷物の運搬など生活を助けてきました。昔は、国内の各地方に特徴を持つ在来馬が約50品種いましたが、明治時代以降、力を強くするために外国の大きなウマと交配しました。さらに、ウマの代わりに車や機械を利用するようになったため飼われる数がどんどん減少し、その多くが絶滅しました。

現在では、与那国馬・宮古馬・トカラ馬・御崎馬・対州馬・野間馬・木曾馬・北海道和種馬(通称・道産子)の8品種、約1,800頭しかいません。しかも、およそ3分の2が北海道和種馬です。このため、各生息地で保護が進められています。



つながれてひづめの手入れ待ち

上野動物園ではトカラ馬と野間馬の3品種を展示しています。トカラ馬の琉太郎(オス)は普段番いばつていますが、実はとても小心者です。与那国馬のシン(オス)はおとりして人懐っこく、野間馬のエリカ(メス)は一番年上で一番わがまま子も見に来てください。

## 今月のどうぶつ

### ウマ(日本在来馬)

学名: *Equus caballus*

生息地: 日本(一部地域)

寄蹄目 ウマ科

#### 上野動物園で見られる在来馬たち

野間馬 (エリカ・メス) 生息地: 日本(愛媛県)	与那国馬 (シン・オス) 生息地: 日本(沖縄県)	トカラ馬 (琉太郎・オス) 生息地: 日本(鹿児島県)
------------------------------	------------------------------	--------------------------------

## 上野動物園だより

### 生き物ってオモシロイ!!

地球上にともに生きる動物たち。彼らの生き方や暮らしを見つめると、いのちや自然の大切さが見えてくる。

#### うえのニュース

**11月23日(土)はスポーツガイドフェスタ!!**

上野動物園では、毎日東京動物園ボランティアーズが曜日と時間を決め、さまざまな教材を利用して動物の解説をしています。11月23日(土)には各曜日の活動を1日にまとめた「スポーツガイドブック」が行われます。1日で見られる動物について知ることが出来ます。ぜひご参加ください!

写真提供: 公益財団法人東京動物園協会

上野動物園 / 東京都台東区上野公園9-83 TEL.03-3828-5171 <https://www.tokyo-zoo.net/zoo/ueno>

## 次号のエコチル配布予定日は12月2日(月)です。

エコチルは東京都23区の小学校743校で配布している、子ども環境情報紙です。都内にある児童館134館でも設置しています。

エコチル編集部 TEL. 03-6821-3525

## 人気番組のキャラクターがゲストで登場!

### 第19回「あかりの日」全国小学生ポスターコンテスト表彰式

開催報告

一般社団法人日本照明工業会(JLMA)が、LED照明の普及を目指す活動の1つとして毎年開催している「あかりの日」全国小学生ポスターコンテストの表彰式が、2019年10月19日(土)に東芝未来科学館にて行われました。

なんとその表彰式にゲストとして登場したのが、NHKの人気番組「チョコちゃんに叱られる!」の人気キャラクター、チョコちゃん。「イエーイ、チョコです。永遠の5才です」と、おなじみのセリフが飛び出すと、会場は大盛り上がり。最優秀賞に選ばれた兵庫県西宮市立北夙川小学校6年の石丸輝莉さんをはじめ、参加したみんなは大きな笑みをうかべていました。

さらに、チョコちゃんから「ちょっと教えてほしいことがあるんだけど、なんでLEDのあかりには虫が付かないの?」と質問が。答えられない人は、「もっと生きてじゃねーよ!」と、チョコちゃんにしかられてしまいました。気になる答えはというと、「LEDのあかりに虫が付かないのは、人にも虫にも優しい明かりだから」とのこと。さすがチョコちゃん、LEDについてもよく知っています。そして、JLMAの平岡敏行会長が、「LEDのあかりには、虫の好きな紫外線が少ないからです」と、説明を付け加えてくれました。

楽しいだけでなく、いろいろとためになることも多かった表彰式でした。

<https://www.jlma.or.jp>

## 小学生のための音楽レッスン

ジュニアギター (金) 17:30~ レッスン時間/グループ60分

ジュニアドラム (水) 16:00~17:00~ レッスン時間/グループ60分

キッズゴスペル (水) 17:00~ レッスン時間/グループ60分

お問い合わせは スガナミュージックサロン 目黒 TEL.03-5434-7441

〒141-0021 東京都品川区上大崎2-27-1 サンフェリスタ目黒7F ■営業時間: 月~土 10:00~21:30 日 10:00~18:00 祝日お休み

## 初めてでも 経験者でも / プログラミングで ゲームやアプリをつくらう!

Scratch Viscuit Unity(C#) JavaScript など

3Dゲーム開発やWeb制作を目指すゲーム&アプリエキスパートコース 6教室で新規開講!

※ScratchはMITメディアラボライフロンティアセンターのプロジェクトです。 ※UnityはUnity Technologiesの高橋または登録商標です。

LITALICO ワンダー お申込みはこちら 通話料 無料 0120-990-080 平日12:00~19:00 土11:00~19:00 (木日祝休み) LITALICOワンダー wonder.litalico.jp 受付番号 エコチル050 お申込みフォームはこちら

