



地球にやさしいこどもたち。

# エコチル

「エコチル」は(株)アドバコムの登録商標です。

<https://www.ecochil.net>

エコチルに関するお問い合わせ ▶ エコチル編集部 Tel 03-6821-3525 Fax 03-3206-2620 Mail [info@ecochil.net](mailto:info@ecochil.net)

発行:(株)アドバコム <https://www.advcom.co.jp> 〒104-0032 東京都中央区八丁堀3丁目4-12 京丸ビル2F

エコチルは、地球環境保全に積極的に取り組む子どもたちを育むとともに、家庭や学校内でのエコライフ推進を目的に、毎月76万部無料配布している環境教育情報紙です。

エコチルアプリで毎月スマホにお届けします！  
ダウンロードはこちらから→



とうきょうばん  
**東京版**  
がつごう  
**11月号**

今月の表紙  
としまくりつぽうゆうしやうがっこう 6ねんせい 松田 久美里さん  
「ゴミをへらしてきれいな海に」

エコチル表紙イラスト  
作品大募集!



キミのイラストで表紙を飾ろう! イラストのテーマはエコ・自然・地球。画用紙にクレヨンや絵の具などで描いてね。

採用された方にプレゼント!  
スケッチブックと水彩えのぐ12色セットをプレゼントいたします。



かわいい応募方法は7ページの「応募方法」かウェブサイトを見てね! <https://www.ecochil.net>

とくしゆう  
**ジャンボジェット機5万機分のごみが海へ? 海洋プラスチックごみ問題について考える**

今月のエコチル★おすすめイベント★  
**みんなでみかんを取ろう!**  
「丸ごと一本、総もぎ体験!」

今月のエコナビと  
一般社団法人JBRC 専務理事 **金澤 祐一さん**

これから行きたいイベント情報!  
食育特集  
東京都にもたくさんあるよ! **日本各地の郷土料理を見てみよう!**  
気温が低いと路面はこおる!  
**都会でもスタッドレスタイヤにはきかえよう!!**

今月のエコワードパスル・プレゼント・上野動物園だより はか

**もったいない** 参加者募集中

みんなで「もったいない」の取り組みを広げよう!  
日常生活の中で、「もったいない!」と感じることはありませんか?  
日常にある「もったいない」を減らしていくことで、環境に優しい社会をいっしょに作っていきましょう!

東京都環境局チームもったいない事務局  
参加のお申込みはホームページより受け付けています!

チームもったいない  検索

**レットライ エコライフ** Vol. 74  
みんなの学校の校長先生を紹介します!

【新宿区】東戸山小学校 校長 **江原 敦史先生**

少し行けば高層ビル群という立地ながら、正門前には公園が広がり、校庭にはピオーブや教室ほどの広さの水田があり、本校は自然に恵まれています。田植えやいねかり、果実や木の葉の採取など、多くの実体験ができるのに加え、10年以上前からヤギの親子を飼育中。子どもたちは、毎日命の大切さにふれ、やさしい気持ちを育んでいます。

**さあ、未来を予習しよう! 話題の理数プログラミング教室**  
※プログラミング教育公教育実績NO.1

東京都教育委員会プログラミング教育推進事業者(2018,2019年度)

「ものづくりを通して 理数ITが得意になる」  
**STEMON**  
—プログラミング&エンジニアリング— ステムモン!

くわしくはウェブサイトを  
▼ご覧ください▼  
 ステムモン 検索

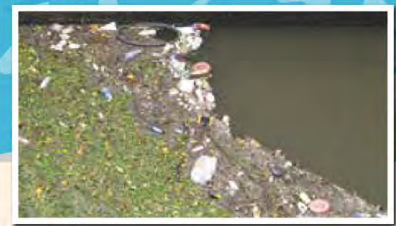
**STEMON ステムモン**  
へのお問い合わせは  
TEL. **03-6915-1324**  
info@viling.co.jp http://www.stemon.net

**STEMON 無料体験会開催!**  
低学年向けSTEM教育コース  
もの仕組み(主に物理)とプログラミングを学ぶよ。体験会ではこの両方を体験! “学んで、作って、理解する”をじっくり味わってね。  
小学4年生以上向け  
プログラミング&ロボティクスコース  
パソコンを使ったゲーム制作やロボット制御を行うよ。体験会ではscratchを使ったゲーム制作が中心。レッスンではマイクロボット、microbitなども使用するよ。

楽しく学ぼう!

### 東京都内の川で見かけよう!

東京都内を流れる川をカメラでとったよ。さまざまなプラスチックごみが散乱しているの分かるかな?



### どんなごみが 見つけれられたかな?

一番目立つのがペットボルの容器かな?他にも、使い捨てのお弁当の容器や家庭ゴミ、空き缶、自転車のタイヤなど、いろいろなものがうかんではいるね。写っていないけれど、サッカーボールや衣袋ケースなどもういていたよ。



でも、こうしたプラスチックがきちんと捨てられず、ごみとしていつまでも残っている。自然の力で完全に分解することは難しいため、海にいつまでも残っている。すでに、1億5,000万個のプラスチックごみが海へ!

00万個のプラスチックごみが海中に存在すると推定されている。毎年、世界全体で年間800万tものプラスチックが海に入りこんでいる。さらに、海をたたくようプラスチックごみが太陽の光や塩分などでもろくなり、波や砂でくだかれた結果、大きさが5mm以下のマイクロプラスチックになる。回収はさみやバケツなどのプラスチック製品を屋外に置いたままにせず、片付けてごみ拾い活動への参加だけでなく、道ばたに落ちていたごみを拾うことも、海洋プラスチックごみを減らすことにつながるよ。小さなことだけれど、こつこつ、みんなががんばっていきましょう。

トボトルなど、いろいろな所で使われている。私たちの暮らしに欠かせない素材ともいえるね。

「悪い影響をおよぼすおそれがある」といわれているけれど、データが十分で、マイクロプラスチックが有害かどうかは、まだ分からない。それはちょっと心配だね。だからこそ、プラスチックのごみを海に出さないようにしないといけないね。使い捨てを見直して、マイバッグ、マイボトルから始めるわ!

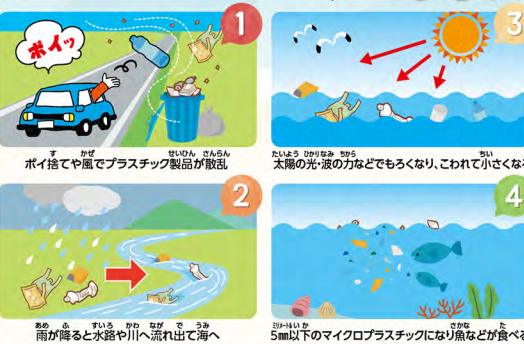
### 海洋プラスチックごみ問題

「2050年までに、海のプラスチックごみの量が、海にいる魚の重量を上回る」という予測を研究者が発表するなど、海がとんでもないことになっている! 私たちにできることはあるのかな?

### 海洋プラスチックごみ問題について考える

ジャンボジェット機5万機分のごみが海へ! 00万個のプラスチックごみが海中に存在すると推定されている。毎年、世界全体で年間800万tものプラスチックが海に入りこんでいる。さらに、海をたたくようプラスチックごみが太陽の光や塩分などでもろくなり、波や砂でくだかれた結果、大きさが5mm以下のマイクロプラスチックになる。回収はさみやバケツなどのプラスチック製品を屋外に置いたままにせず、片付けてごみ拾い活動への参加だけでなく、道ばたに落ちていたごみを拾うことも、海洋プラスチックごみを減らすことにつながるよ。小さなことだけれど、こつこつ、みんなががんばっていきましょう。

## プラスチックがマイクロプラスチックになるまで



マイクロプラスチックを食べた魚は大丈夫なの? 「悪い影響をおよぼすおそれがある」といわれているけれど、データが十分で、マイクロプラスチックが有害かどうかは、まだ分からない。それはちょっと心配だね。だからこそ、プラスチックのごみを海に出さないようにしないといけないね。使い捨てを見直して、マイバッグ、マイボトルから始めるわ!



め体験」などの体験

11月30日(土)と12月1日(日)に、神奈川県足柄上郡大井町にある農業体験施設「四季の里」で、みかんの木丸ごと一本をみんなで収穫体験イベントが開催されるよ。取ったみかんは、みんなで山分けするんだ。例えば、1本の木を3グループで各1口ずつ山分けする場合、100kgのみかんが取れたら、また、みかんの総もぎ体験が終わった後は、「みかんジャム作り」や「みかんたっぷりアイス作り」「みかんの皮染め体験」などの体験

夫だよ!

プログラムの用意されているよ。どれも先着40名(有料)限定なので、早めに申し込んでね。都会の緑とはスケールがちがう、広大な敷地に広がる豊かな自然を、丸一日満喫しよう! 体験施設の近くには、日帰り入浴ができる「あしがら温泉」の村あしがらもあるよ。たっぷり遊んでつかれても大丈夫だよ!

## 今月のエコチル ★おすすめイベント★

みんなでみかんを取ろう! 丸ごと一本、総もぎ体験!



いまずべらなきや、もったいない! あばれんぼキャンプによる

# 『スキー&スノーボード教室』開催!

最短2泊3日から、最長10泊11日まで、期間で選べる7つのコースがあるよ。この教室でできた仲間といっしょに、この冬、一生楽しめるスキーやスノーボードをマスターしちゃおう!

## あばれんぼキャンプの安心ポイント

安全面や生活面をスタッフが24時間サポート!

リアルタイムに更新されるアプリで活動の様子が見える!

## 期間で選べる7つのコースを用意

12/26 木	27 金	28 土	29 日	30 月	31 火	1/1 水	2 木	3 金	4 土	5 日
---------	------	------	------	------	------	-------	-----	-----	-----	-----

スキー-10泊コース / スノーボード-10泊コース

スキー-4泊コース      スキー-年明け2泊コース

スノーボード-4泊コース      スノーボード-2泊コース

スキー-年内2泊コース

### 共通開催概要

**対象** 小学1年生~中学3年生

**会場** 妙高杉ノ原スキー場

**定員** スキー4泊コース20名、その他のコース10名(最少催行人数5名)

申込締切: 12/4(水)

### 冬キャンプ説明会開催

さまざまな心配をここで解決できます! 詳細は後日、あばれんぼキャンプHPより確認を。

12/1(日)

あばれんぼキャンプ 参加申込はこちらへアクセス!

TEL 042-319-9682

## 日本国内で行われているプラスチックごみ対策

マイクロプラスチックになる前のプラスチック自体を減らそうと、さまざまな取り組みが行われているよ。

### 使い捨てプラスチックの見直し

プラスチック製のストローやレジ袋など、使い捨てプラスチックの見直しが進んでいるよ。注目はレジ袋。現在、日本政府はコンビニやスーパーで配っているレジ袋を、無料で配ることができないようにする案を検討中。2020年4月からの実施を目指しているよ。日本で捨てられるレジ袋はプラスチックごみ全体の約2%をしめているんだ。

国名	導入年	内容
韓国	2004年	レジ袋の有料化
中国	2008年	厚さ0.025mm未満の超薄型レジ袋の使用を禁止。それ以外のレジ袋の有料化
デリー(インド)	2009年	種類を問わず、レジ袋の全面禁止
香港	2009年	レジ袋の有料化
カフォルニア州(アメリカ)	2016年	レジ袋禁止
ケララ州(インド)	2018年	レジ袋禁止
ケニア	2018年	レジ袋の使用禁止

出典: 環境省「プラスチックを取り巻く国内外の状況」

### スポーツになったごみ拾い

「ゴミ拾いはスポーツだ」を合言葉にした大会「スポGOMI」は、2008年に日本で誕生したんだ。決められた範囲のごみを制限時間内にチームで拾い、ごみの量と質でポイントを競うスポーツで、楽しみながらプラスチックごみなどを減らせるとあって、注目を集めているよ。

### 個人でできる取り組みをシェア

環境省による「プラスチック・スマート」キャンペーンでは、ウェブサイトやSNSを通じて、プラスチックとかしこく付き合うための取り組みやアイデアが発信されているよ。「#プラスチックスマート」で検索してみてくださいね。

## “プラスチック”クイズ

いくつ分かるかな? 正しいと思う答えに○を付けてね。

- Q1 マイクロプラスチックの大きさは? (4mm以下・5mm以下・6mm以下)
- Q2 2017年度のペットボトルの回収率は? (約52%・約72%・約92%)
- Q3 1人あたりの使い捨てプラスチックごみ発生量が最も多い国は? (日本・中国・アメリカ)
- Q4 プラスチック製のレジ袋配布自体を禁止している国の数は? (約20・約40・約60)
- Q5 よごれてリサイクルが難しい“廃プラスチック”。日本で1年間に出る量は? (約500万t・約900万t・約1200万t)
- Q6 政府が有料化を義務付けしようとしている物は? (レジ袋・ストロー・割りばし)

答えはP7の下にあるよ。

## つくばエキスポセンターには“おもしろい”がいっぱい!

入館券のみで見学可!

**企画展「世にも不思議な美術展 ~トリックアートの世界2~」**  
11月2日(土)~2020年2月9日(日)

**世界最大級のプラネタリウムは迫力満点!**  
プラネタリウム ども番組 ~11月30日(土)まで  
「名探偵コナン 星影の魔術師」

**満天の星空の下で繰り広げられる怪盗キッドとコナンの対決をこう期待!**

「プラネタリウム ちびまる子ちゃん ~それでも地球はまわっている~」

入館券 おとな500円、子ども250円  
プラネタリウム(入館券)おとな1,000円、子ども500円  
※子ども:4歳~高校生、3歳以下無料  
毎週月曜日(祝日の場合は開館、翌日休)、年末年始、臨時休館あり  
TEL:029-858-1100(代)

つくばエキスポセンター  
TSUKUBA EXPO CENTER  
〒305-0031 茨城県つくば市吾妻2-9  
開館時間 9:50~17:00 ※入館は開館30分前まで  
問い合わせ

## みんなでみかんの収穫だ! 丸ごと一本、総もぎ体験!

**日時** 11月30日(土)、12月1日(日) ※小雨決行  
午前の部 9:30~11:30  
午後の部 12:30~14:30

**集合場所** 農業体験施設「四季の里」(神奈川県足柄上郡大井町柳265)

**定員** 各回、先着60名

**参加費** 1口3,000円(1名分の体験料込み)  
追加体験料 中学生以上1,000円/人、小学生500円/人  
※体験料とは、プログラム体験・指導料、保険代等です。  
※口数とは、収穫したみかんと山分けする際の取り分になります。

**持ち物** 長そで、運動靴、軍手

**申込締切** 11月22日(金)

**お申込** ※下記 URL または、二次元コードよりお申込み下さい。  
○みかんの収穫「総もぎ体験」のお申込  
<http://www.kokuchipro.com/event/2019mikan>  
○体験プログラムのお申込  
<http://www.kokuchipro.com/event/2019mikanstalken>

主催: 一般社団法人 神奈川大井の里体験観光協会  
TEL 080-4619-2091 E-mail info@shinoki.site



# これから行きたい イベント情報!

ここでは、小学生が休日に楽しめる、さまざまなイベントを紹介するよ。プログラムのくわい内容については、直接問い合わせさせてみてね!



## 農業と食を楽しく、おいしく学ぼう!

### 第10回 ファーマーズ&キッズフェスタ2019 ~農業と子どもの元気が日本を元気にする~

11/9(土)~11/10(日)10:00~16:00 ※雨天決行(荒天中止)

見て、ふれて、味わってと、農業と食を体験できる2日間! 稲わらを使ったリース作りや木工クラフト体験といったワークショップの他、農業機械の乗車体験、動物とのふれあいコーナー、笑顔であふれるステージイベントなど盛りだくさん。おいしい農畜産物やスイーツの販売もあるよ!



●入場:無料  
場 所 日比谷公園 主催 ファーマーズ&キッズフェスタ実行委員会  
お問い合わせ 03-3481-8533(平日10:00~17:00) <わくは> http://farmerskids.jp

## 電車が大好きな子集まれ!

### でんしゃであそぼう! 武蔵府中鉄道模型博2019

11/2(土)~11/17(日)

府中を題材にしたジオラマ(Nゲージ鉄道模型)やプラレール、電車にまつわる展示など、電車愛にあふれたイベントだよ。駅員体験やクイズラリー、土・日・祝日限定のNゲージ運転体験、プラレールであそぼう! など、子どもから大人まで楽しめる企画が満載。巨大ジオラマは必見だよ!



●入場料:無料(博物館入場料が必要、11/16(土)と11/17(日)は府中市農業まつり開催日のため、博物館入場料が無料)  
場 所 府中市郷土の森博物館/特別展示室 主催 武蔵府中鉄道模型博2019実行委員会  
お問い合わせ 042-368-7921 <わくは> http://www.fuchu-cpf.or.jp/museum/

## 東京湾を知りつくそう!

### 東京湾ぐるっとスタンプラリー

11/30(土)まで開催中

東京都立東京港野鳥公園、しながわ水族館、東京都葛西臨海水族園、豊海おさかなミュージアムなど、東京湾沿岸の14の施設をめぐる、スタンプラリーを完成させよう! 東京湾のさまざまな顔を見て、豊かな自然をたっぷり味わってね。スタンプの個数に応じてプレゼントがもらえるよ。



●参加費:無料(施設によっては利用料が必要となります)  
主 催 東京湾の窓 プロジェクトチーム 問い合わせ 03-5471-0333(大森 海苔のふるさと館)  
<わくは> http://www.tbsaisei-csr.net/stamp/ 047-454-8416(後援千葉アイヌスポーツクラブ)

### リサイクルをきちんとすることで、貴重な金属資源が再利用できることを、多くの子どもたちに知ってほしい

今回、お話をうかがったのは、一般社団法人JBRCの金澤祐一さんです。小型充電式電池をリサイクルする大切さや、そのやり方など、いろいろなお話をしてくれました。

## 地球にちょっといいはなし

# エコなひと

リサイクルすることで、貴重な金属資源を再利用する



### 一充電式電池をリサイクルしよう!

一般社団法人JBRCは、パソコンやデジタルカメラ、携帯ゲーム機といった充電式製品に使われている小型充電式電池のリサイクル活動を共同で行う団体です。回収した電池はリサイクル厂で再資源化処理され、電池・ステンレスなどの金属材料に使われています。

「日本では充電式電池の金属材料のほとんどを輸入に頼っています。その材料の中にはとても貴重な金属もふくまれています。JBRCは、この貴重な金属資源を大切にリサイクルしよう」と活動しています。金澤さんは「教えてくれました。一貴重な金属資源を大切にしない!」

また、JBRCはより多くの人にリサイクル活動に参加してもらおうと、熱心に呼びかけもいるそうです。「充電式電池のリサイクル活動の拡大に

は、小学生の子どもたちに「充電式電池とはどんな物か」「なぜリサイクルが必要なのか」「どのようにリサイクルされているのか」を知ってもらうことが重要です。貴重な資源を再利用できる他、充電式電池をあやまつて捨てたことによる、ごみ回収車や処理施設での火災をなくすことにもつながるでしょう。

# 冬のおすすめ 親子社会見学ツアー体験特集

### 商品番号2760-13296

## ボーイング777-300ERフライトシミュレーターでプロパイロット操縦見学&エアバス320キャビンモックアップ体験

12/26(木)、12/27(金)、1/11(土)、1/18(土)

11:30 スカイアートジャパン前(ガーデンシティ品川御殿山1F)にて集合・受付

▼コックピット操縦体験(4名1組で15分ずつ交代)  
+モックアップ見学とお食事(お弁当)

13:00頃 終了後、各自解散(航空関連雑貨が買えるスペースあり)

※当日の状況により、行程やスケジュールが変更になる場合がございます。

料金 7,040円

最少催行人員:15名様 ■添乗員あり ■食事:お弁当付

エコチルHPを見てね! <https://www.ecochil.net>

### 商品番号2760-15237

## 大型船で楽しむお台場レインボー花火鑑賞クルーズ&都内厳選クリスマスイルミネーション3景めぐりバスツアー

12/7(土)、12/14(土)、12/21(土)、12/28(土)

11:45 東京駅丸の内口 丸の内ビルにて集合・受付

▼恵比寿ガーデンプレイスにてパカシヤンデリア鑑賞&クリスマスマーケット

▼カレッタ汐留にてイルミネーション鑑賞

18:30~19:30頃 お台場レインボー花火鑑賞クルーズ

20:00 東京駅到着後、解散(丸ビルイルミネーション各自解散)

※当日の状況により、行程やスケジュールが変更になる場合がございます。

最少催行人員:30名様 ■添乗員あり ■食事:軽食付

料金 7,040円

エコチルHPを見てね! <https://www.ecochil.net>

### 商品番号2760-15266

## <新春特別企画>(山下公園乗船)大型客船マリンシャトルで楽しむ横浜消防出初式2020一斉放水観覧クルーズ

1/12(日)

11:10 山下公園のりばにて受付開始

11:30頃 山下公園のりばより出船

▼出初式見学&みなとみらいクルーズ

12:30頃 山下公園のりば帰港後、各自解散

※スケジュール及び行程等が変更になる場合がございます。

最少催行人員:120名様 ■添乗員あり ■食事:なし

料金 4,400円

エコチルHPを見てね! <https://www.ecochil.net>

他にも楽しいツアーがあるよ!  
エコチルHP <https://www.ecochil.net>  
エコチルツアー 検索

旅行・ツアーの企画は、エコチル編集部ではありません。下記のと「株式会社ポケットカルチャー」企画「運営旅行ツアー」のご注意をご覧ください。※申込後に株式会社ポケットカルチャーより、詳しい旅行条件を説明したご案内を送付いたします。

お電話でのお問い合わせ 株式会社ポケットカルチャー TEL.03-5652-7020(受付時間 9:00~18:00)

12/28~1/3を過ぎる 年中無休

※掲載のツアーは、株式会社ポケットカルチャー(東京都知事登録旅行業第2-7696号)が企画・運営するものです。ツアーに関するお問い合わせは、株式会社ポケットカルチャー(03-5652-7020)までお願いします。※掲載のツアーは、予約せぬ理由により、急遽中止となる場合がございます。※写真はすべてイメージです。※当日の運行状況により見学行程、時間が変更となる場合があります。※当社は、お客様から取得した個人情報、ツアー体験の手配およびそれらサービスの受領に必要な範囲内で利用します。また、情報誌等の旅行情報をお届けするために利用する場合がございます。※集合場所までの交通費・宿泊費はお客様のご負担になります。



# 食育特集

出典：小学生用食育教材「たのしい食事つながる食育」



みんなの食育を応援します!



大福くんについて  
くわしくはWEBをみてね!  
大福くん 検索

### 日本各地の郷土料理MAP ~お鍋編~

日本各地に古くから伝わるお鍋だよ。その土地でよく取れる食材を生かしたお鍋がたくさん見つかったよ!

- たらのすず鍋** (主産地: 香川県) 主な食材: たら
- 石狩鍋** (主産地: 北海道) 主な食材: サケ
- 治部鍋** (主産地: 徳島県) 主な食材: カモ肉
- 白ねぎ鍋** (主産地: 新潟県) 主な食材: 白ねぎ
- おつきりにみ** (主産地: 福井県) 主な食材: 福生の生めん
- イサガのしゅんじゅん鍋** (主産地: 千葉県) 主な食材: イサガ
- 水炊き** (主産地: 東京都) 主な食材: とり肉
- カキの手鍋** (主産地: 徳島県) 主な食材: カキ

昔から伝わる料理  
みんなは郷土料理を知っているかな? 郷土料理とはその地域で取れた物や、その土地独特の食材を上手に活用し、風土にあった食べ物として作られてきた、昔から伝わる伝統的な料理のことだよ。

日本は南北に長く、四季の変化もあるため、同じ食材でも各地域によって調理方法や味付けが異なるんだ。例えば、日本列島近海を回遊するカツオは、鹿児島県、高知県、三重県、静岡県など、さまざまな港で水あ

げされ、高知県ではカツオのたたき、三重県では手こねずし、静岡県ではガワ料理という郷土料理として広く親しまれているよ。

また、秋田県のいぶりがっこ、新潟県の鮭の酒びたしのように、人々の知恵と工夫で保存食として受けつがれてきた伝統料理もあるんだ。こういった昔ながらの郷土料理を知り、食べて、次の世代にも伝えていきたいね。

### どこの郷土料理か分かるかな? 郷土料理クイズ!!

正しいと思う県名に○をつけてね。

Q1 べつたら漬	(東京都・新潟県・京都府)	Q6 ヤギ汁	(北海道・沖縄県・佐賀県)
Q2 あめこのひらら焼き	(鳥取県・香川県・徳島県)	Q7 お方ずし	(福岡県・熊本県・大分県)
Q3 かぶら寿司	(富山県・石川県・福井県)	Q8 もち膳	(福島県・岩手県・群馬県)
Q4 炭酸まんじゅう	(埼玉県・千葉県・栃木県)	Q9 かんこ焼き	(岐阜県・青森県・神奈川県)
Q5 稲庭うどん	(山形県・宮城県・秋田県)	Q10 きび団子	(広島県・岡山県・兵庫県)

答えはP6の下にあるよ。

### 日本各地にもたくさんあるよ! 日本各地の郷土料理を見てみよう!

深川めし、柳川鍋、もんじゃ焼きなど、これら全て東京都の郷土料理なんだ。でも、そもそも郷土料理って何? 今回は郷土料理について見ていこう!

おいしい料理がたくさんです~

食育ナビゲーター「大福くん」 ©SME/SIE

## なるほど! 牛乳 Q&A!

牧場から届ける「らくのうた」は月1総賛放送中!  
TBSで毎週日曜日朝6:40~6:45ごろ みんな見てね!

### Q. お乳を出す牛にもいろいろな種類がいるの?

**A. 種類によってお乳の出す量や味が変わるんだよ**

日本では、北海道を中心に約134万頭の乳牛が飼育されているんだ。主に3種類いて、その99%をしめるのがホルスタイン種だよ。この品種は体が大きくて乳量が多く、寒さに強く暑さに弱のが特徴。乳脂肪率は約3.8%前後だよ。次に多いのが1万頭ほど飼育されているジャージー種。ホルスタインに比べると乳量は少ないけれど、乳脂肪率が約5%と高いのが特徴なんだ。1,000頭ほど飼育されているブラウンスイス種は、たんぱく質の量も多いため、バターやチーズの加工にぴったり! 乳牛によってさまざまなちがいがあ、お乳の味も異なるんだよ。

#### ホルスタイン種

世界で最も多く飼育され、「乳牛の女王」とも呼ばれているんだ。乳を出す量が年間7,000~10,000kgときわめて多く、一般的に飲まれている牛乳はホルスタイン種のものになるよ。性格はおだやか。

#### ジャージー種

他の種とくらべると、体は小さいけれど、暑さには強いほうだよ。乳量は年間4,000kgとホルスタイン種ほど多くないけれど、乳脂肪率が約5%と高く、コクがある。

#### ブラウンスイス種

毛色は黒褐色がかかったブラウンで、鼻と口の周りが白くなっているのが特徴だよ。年間乳量は約4,800kg。乳脂肪率が約4%でたんぱく質も多いため、バターやチーズの加工に最適なんだ。

関東生乳販売農業協同組合連合会 〒113-0034 東京都文京区湯島2-18-6 湯島夏目ビル7F TEL. 03-5844-3061 <http://www.dairy.co.jp/kanto>

## リサイクルキャンペーン 2019

小型充電式電池

リチウムイオンペン ミツケルちゃん ニカドくん

産業廃棄物広域認定第39号取得  
一般廃棄物広域認定平成30年第4号取得

## クイズに答えて旅行券などのプレゼントを当てよう!

**クイズ** ほとんどのノートパソコンに使われている電池はどれですか?

A Li-ion B Ni-MH C Ni-Cd

デジタルカメラ・ゲーム機などに使われているよ。電力が大きいのに、軽量化や小型化がしやすいんだ。

乾電池タイプの充電式電池に使われていることでも有名だよ。コードレスホンなどにも使われているんだ。

比較的高い温度でも使えるので、非常照明などに使われているよ。

キャンペーン期間 2019年12月27日(金)まで

ご応募はJBRCホームページの専用サイトから!

JBRC 検索

JBRC 一般社団法人 JBRC <http://www.jbrc.com> JBRC 検索



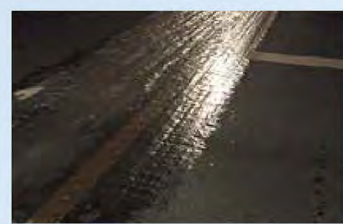
# こおった路面は危険がたくさん!

夏用タイヤをつけたまま、こおった路面を走ったらどうなるのかな?  
同じ速度とタイミングで曲がる実験と、同じ速度とタイミングでブレーキをかける実験をしてみたよ。結果はどうなったかな?



## 東京都も例外ではない!! 冬の路面では こんなことが起きている!

気温が3℃以下になると、路面ではどんなことが起きているのかな?  
気をつけなくちゃいけないのは、雪だけではないんだね。



# 都会でもスタッドレスタイヤにはきかえよう!!

東京都では雪が降ることが少ないから、冬のタイヤ、スタッドレスタイヤの準備を忘れがち。でも、スタッドレスタイヤは雪に強いだけではないんだ。都市でも起こる、路面凍結のときも、威力を発揮してくれるよ!

雪だけじゃない! こおった路面にも強い!

スタッドレスタイヤは、雪道やおった道路ですべらず、安全に走るために開発された冬のタイヤのことだよ。ただ、東京都ではめったに雪が降らないし、雪が降っても積もる前にやんでしまうから、スタッドレスタイヤは必要がないように思えてしまつかも。でも、危険なのは雪だけではないんだよ! 実は、気温が3℃以下になると、足元はもつと低い気温になつてい

このまわを取りのぞいて路面にタイヤを密着させるため、しっかりと止まり、きちんと曲がつてくれるんだ。  
東京都では雪がほとんど降らないけれど、2018年10月〜2019年3月のシーズンで、最低気温が3℃以下となった日数は都心で56日、郊外で70日、決して少なくはない! つまり、路面がこおる危険性は高いということ。冬本番をむかえる前に、安全と安心のためにスタッドレスタイヤは早めに準備しておこうね。

こおった路面でタイヤがすべる原因は、氷がとけてできる水が、氷の上にも水のまわを作つてしまうから。スタッドレスタイヤは、

## こんな場所も路面がこおりやすいよ!



## あなたとあなたの大切な人を 守る。

「スタッドレスタイヤの真の価値とは、より安全で安心な冬のカーライフをドライバーに提供すること。それはつまり、こおった路面や雪道でしっかりと車を止め、その性能が長く持続することです。ご家族やご友人、自分自身を「もしも」から守るためにスタッドレスタイヤは「高い氷雪上性能」で選びましょう。



### 氷上でブレーキをかけたなら さらに BLIZZAK VRX2 はしっかり止まる

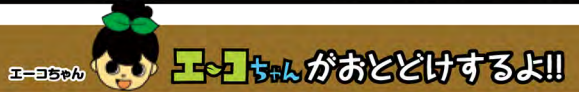


### 氷上のカーブで さらに しっかり曲がる



BRIDGESTONE  
あなたと、つぎの景色へ  
PREMIUM  
乗用車用  
スタッドレス  
BLIZZAK VRX2  
ブリザック ヴァーアルエクスツー  
ブリザック史上  
最高性能  
株式会社ブリヂストン  
https://tire.bridgestone.co.jp/

# みんなあつまれ!! エコチル広場



## エコチルおたよりコーナー 今月は……「私たちの学校、ここがすごい!」

このコーナーでは、毎月出されるお題に対する、みんなの意見やエピソードを紹介するよ!

私の学校の屋上は緑が多く、富士山が見え、見晴らしがとても良いです。そして、校舎がワニの形をしています!(小4・すみっこくらしさん)

校舎がワニの形!? どんなふうに使っているのか気になるな〜?

もうすぐ運動会があります。普通は赤、白の2色ですが、私の学校では4色の色で勝負をします。ちなみに私は青組です(小3・あーたんさん)

残りの3色は何色なのか? 青に、赤と緑と桃を合わせて、カラフルレンジャー! なんてどうかな?

**お題「ぼくの、わたしの風邪対策」**  
募集中のお題は…  
そろそろ風邪が流行ってくる季節。みんなは何か対策をしているかな?  
下記応募用紙の12に記入して編集部へ教えてね! お題以外のフリートークも待っています!  
お題は毎月変わります。お題のリクエストもお待ちしています! ※エコチル広場のおたよりにはペンネームと学年をつけて紹介させていただきます。

**応募方法** 締め切りは2019年11月25日(月)まで  
すべての当選発表は賞品の発送をもって代えさせていただきます

応募用紙の記入方法: ①〜⑪は必ず書いてね、ハガキにはってね、ハガキに上記の宛先を書いてポストへ、下記のWEBからも応募できるよ。

イベントなど他の応募も、郵送、WEB、FAXにて受け付けているよ。  
<https://www.ecochil.net> FAX. (03) 3206-2620

表紙イラストの応募について: A4かA3またはハガキの用紙に、クレヨンか絵の具で「エコ・自然・地球」をテーマにした絵を横向きに書いてね。タイトルも忘れず。必要事項を記入した応募用紙を同封して、折らずに送ってね! ※また、送っていただいた表紙イラストは返却致しません。予めご了承ください。

## エコチル11月号応募用紙

東京版11月号 応募用紙  
▼①〜⑪は必ず書いて送ってね。丁目・マンション名なども省略せず書いてね。  
1 フリガナ  
2 お名前  
3 小学校  
4 性別  
5 学年  
6 年齢  
7 住所  
8 エコチル今月号は、いつどこでもらいましたか?  
9 エコチル今月号の内容はどうでしたか?  
10 おうちでエコチルを読んだ方すべてに○をつけてください。  
11 エコチル以外で定期購読している新聞があれば、おしえてください。  
12 エコチル今月号の感想などはこちらへ。  
13 エコワードパズルの答え

## エコ川柳コーナー 地球・環境がテーマだよ!

エコ川柳環境をテーマに川柳を募集しています。下の応募用紙の12に記入して編集部まで送ってね。  
今月のエコチル大賞  
エコチル大賞者には、オリジナルマイ箸に作品と名前を入れてプレゼントするよ!  
エコバッグ  
あすれたときは いえバック(家back)  
大田区立大森第一小学校 2年生 金子 早穂さん

## エコワードパズルコーナー 抽選でプレゼントがある!

10月のこたえ  
①ある物事を仮に考えて言うときの言葉  
②空を飛べた!...  
③絵をかきこくことを職業とする人。  
④人の頭に生える毛。○○がのびる。  
⑤回転する物の中心にありそれを支えている部分。  
⑥野生の鳥やけものをとる人。  
⑦図書館で図書の収集・整理・保存などの専門的な仕事をする人。  
⑧地面からはなれた所。  
⑨○○○○前回りを繰り返す。  
⑩ヨコのカギ  
⑪ある状態が保たれること。  
⑫「SDGsとは○○○可能な開発目標のこと」。  
⑬歌を歌うことを仕事にしている人。  
⑭将来は○○○になりたい。  
⑮7×1=?  
⑯正方形や長方形のように、四隅に角のある形。  
⑰悪い点を改めて、よくすること。  
⑱「品種を○○○○する」。

10月のこたえ  
1. しりしり  
2. ちんちん  
3. ちんちん  
4. どろどろ  
5. そぼろ  
6. くらげ  
7. ねねね  
8. ねねね  
9. ねねね  
10. ねねね  
11. ねねね  
12. ねねね  
13. ねねね  
14. ねねね  
15. ねねね  
16. ねねね  
17. ねねね  
18. ねねね  
19. ねねね  
20. ねねね

クロスワードを解いて、アルファベットの順に並べると、何という言葉になるかな? 左の応募用紙の13に記入して編集部まで送ってね。

今月のエコワードパズルプレゼント 5名様  
イチジク製薬親善大使「かんちゃん」になれる!  
特製かんちゃんブランケット  
ひざかけとして、クッションとして、かんちゃん帽子としてなど、いろいろな使い方ができる、キュートな特製かんちゃんブランケットを5名様に。  
イチジク製薬株式会社

書いて楽しい♪ 使ってうれしい♪  
ゼブラの「紙用マッキー」  
エコロジーな水性マーカー♪  
15色あるからカラフルで楽しい♪  
再生材を使っているから環境にやさしい♪  
紙に書いても裏うつりしないから安心♪  
カートリッジ式で長く使えてうれしい♪  
ZEBRA Open your imagination. 問い合わせ先: ゼブラ株式会社お客様相談室 (平日9時~17時) TEL.0120-555-335 <https://www.zebra.co.jp>  
ゼブラの紙用マッキーは東京の子どもたちの環境教育を応援します。



ひづめの裏

希少な日本在来馬  
日本在来馬は、遠い昔から人々の身近で生活し、農耕や荷物の運搬など生活を助けてきました。昔は、国内の各地方に特徴を持つ在来馬が約50品種ありましたが、明治時代以降、力を強くするために外国の大きなウマと交配しました。さらに、ウマの代わりに車や機械を利用するようになったため飼われる数がどんどん減少し、その多くが絶滅しました。

現在では、与那国馬・宮古馬・トカラ馬・御嶺馬・対州馬・野間馬・木曾馬・北海道和種馬(通称・道産子)の8品種、約1,800頭しかいません。しかも、およそ3分の2が北海道和種馬です。このため、各生息地で保護が進められています。

上野動物園ではトカラ馬・与那国馬・野間馬の3品種を展示しています。トカラ馬の琥太郎(オス)は普段、番いはついでいます。実はとても小心者です。与那国馬のシン(オス)はおっとりして人懐っこく、野間馬のエリカ(メス)は番年上で一番わがまま子も見に来てください。



つながれてひづめの手入れ待ち

### 今月のどうぶつ

## ウマ(日本在来馬)

学名: *Equus caballus*  
生息地: 日本の一部地域

寄蹄目 ウマ科

上野動物園で見られる在来馬たち

野間馬 (エリカ・メス) 生息地: 日本(愛媛県)	与那国馬 (シン・オス) 生息地: 日本(沖縄県)	トカラ馬 (琥太郎・オス) 生息地: 日本(鹿児島県)
------------------------------	------------------------------	--------------------------------

## 上野動物園だより

# 生き物ってオモシロイ!!

地球上にともに生きる動物たち。彼らの生き方や暮らしを見つめると、いのちや自然の大切さが見えてくる。

### うえのニュース

11月23日(土)はスポーツガイドフェスタ!

上野動物園では、毎日東京動物園ボランティアが曜日と時間を決め、さまざまな教材を利用して動物の解説をしています。11月23日(土)には各曜日の活動を1日にまとめた「スポーツガイドフェスタ」が行われます。1日といういろいろな動物について知ることが出来ます。ぜひご参加ください!

写真提供:公益財団法人東京動物園協会

恩賜上野動物園 東京都台東区上野公園9-83 TEL.03-3828-5171 <https://www.tokyo-zoo.net/zoo/ueno>

## 次号のエコチル配布予定日は12月2日(月)です。

エコチルは東京都23区の小学校743校で配布している、こども環境情報紙です。都内にある児童館134館でも設置しています。

エコチル編集部 TEL. 03-6821-3525

## 人気番組のキャラクターがゲストで登場!

# 第19回「あかりの日」全国小学生ポスターコンテスト表彰式

開催報告

一般社団法人日本照明工業会(JLMA)が、LED照明の普及を目指す活動の1つとして毎年開催している「あかりの日」全国小学生ポスターコンテストの表彰式が、2019年10月19日(土)に東芝未来科学館にて行われました。

なんとその表彰式にゲストで登場したのが、NHKの人気番組「ちこちゃんに叱られる!」の人気キャラクター、ちこちゃん。「イエーイ、チコです。永遠の5才です」と、おなじみのセリフが飛び出すと、会場は大盛り上がり。最優秀賞に選ばれた兵庫県西宮市立北夙川小学校6年の石丸輝莉さんをはじめ、参加したみんなは大きな笑みをうかべていました。

さらに、ちこちゃんから「ちよっと教えてほしいことが

あるんだけど、なんでLEDのあかりには虫が付かないの?と質問が。答えられない人は、「ポーっと生きてんじゃねーよ!」と、ちこちゃんにしかられてしまいました。気になる答えはというと、「LEDのあかりに虫が付かないのは、人にも虫にも優しい明かりだから〜」とのこと。さすがちこちゃん、LEDについてもよく知っています。そして、JLMAの平岡敏行会長が、「LEDのあかりには、虫の好きな紫外線が少ないからです」と、説明を付け加えてくれました。

楽しいだけでなく、いろいろためになることも多かった表彰式でした。

一般社団法人日本照明工業会 ▶▶▶ <https://www.jlma.or.jp>

## 勉強が続かない子でも... 2週間で2000問も やってしまおう!

ゲーム式学習サービス

楽しいでござる! 遊んでみてね!

日本地図 足し算引き算 九九  
3D図形 国語1年生 国語2年生  
英単語 AR算数 AR箱数え

ファンタムスティック

Fantamstick 検索

## 初めてでも 経験者でも / プログラミングで ゲームやアプリをつくらう!

Scratch Viscuit など Unity(C#) JavaScript など

3Dゲーム開発やWeb制作を目指すゲーム&アプリエキスパートコース 6教室で新規開講!

※ScratchはMITメディアラボ「プログラミング・キッズ」のプロジェクトです。 ※UnityはUnity Technologiesの商標または登録商標です。

LITALICO ワンダー wonder.litalico.jp

お申込みはこちら 受付番号 エコチル050 | お申込みフォームはこちら

0120-990-080 平日12:00~19:00 土11:00~19:00 (木日祝休み)

